

新潟県リハビリテーションセンター ～当センターの支援状況について～

社会福祉法人 豊潤舎

新潟県障害者リハビリテーションセンター

支援員 伊勢 拓矢

新潟県リハビリテーションセンターの利用状況

利用状況

- ・入所者数 20名
- ・通所者数 6名
- ・短期入所者数 1名
- ・日中一時支援利用者数 1名

利用目的

- ・就労を目指す 6名
- ・自立(機能)訓練 20名

支援の状況

1 支援内容

職能リハビリ、医学・身体的リハビリ、

心理・社会的リハビリを中心として

個別支援の充実



- ・外出支援（買い物、公共交通機関の利用）
- ・就労、復職支援
- ・調理実習
- ・スポーツ・レクリエーション活動
- ・入浴介助（見守り→自立に向けた訓練）

2 支援の状況

各機関との連携・協力状況

医学・身体的リハビリ

リハビリは当センター以外に協力医療機関に 依頼することもある

就労支援

ハローワーク、障害者職業センター、
障害者就業・生活支援センター

その他

地域相談支援事業者、就労支援事業所、就労
継続支援事業所、特別支援学校

事例紹介

S・Mさん 51歳 男性

* 糖尿病、大腸癌術後（ストマ造設）、左大腿切断

* 身体障害2種2級

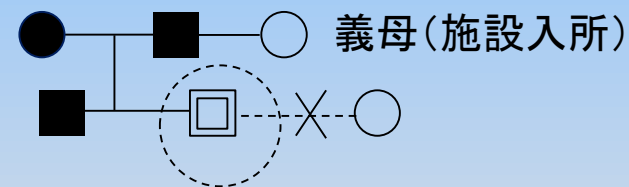
* 家族構成：独居（義母施設入所中）

* 職歴：10年間ブラインド製造会社勤務

* ADL：自立

* 移動：車いす

* ニーズ：身体機能の向上



一人暮らしができるようになりたい

トータル支援

センター内での支援





「可能性」を支援する 職業的リハビリ

