

# 在宅生活と食事

ゆきよしクリニック  
言語聴覚士 池浦かずき



いい人生には

うまい食事とお酒が

つきものだ

b y ゆきよしクリニック 池浦 かずき



2011.5.14 全体研修会

# 3つのPOINT



# POINT1

近年の

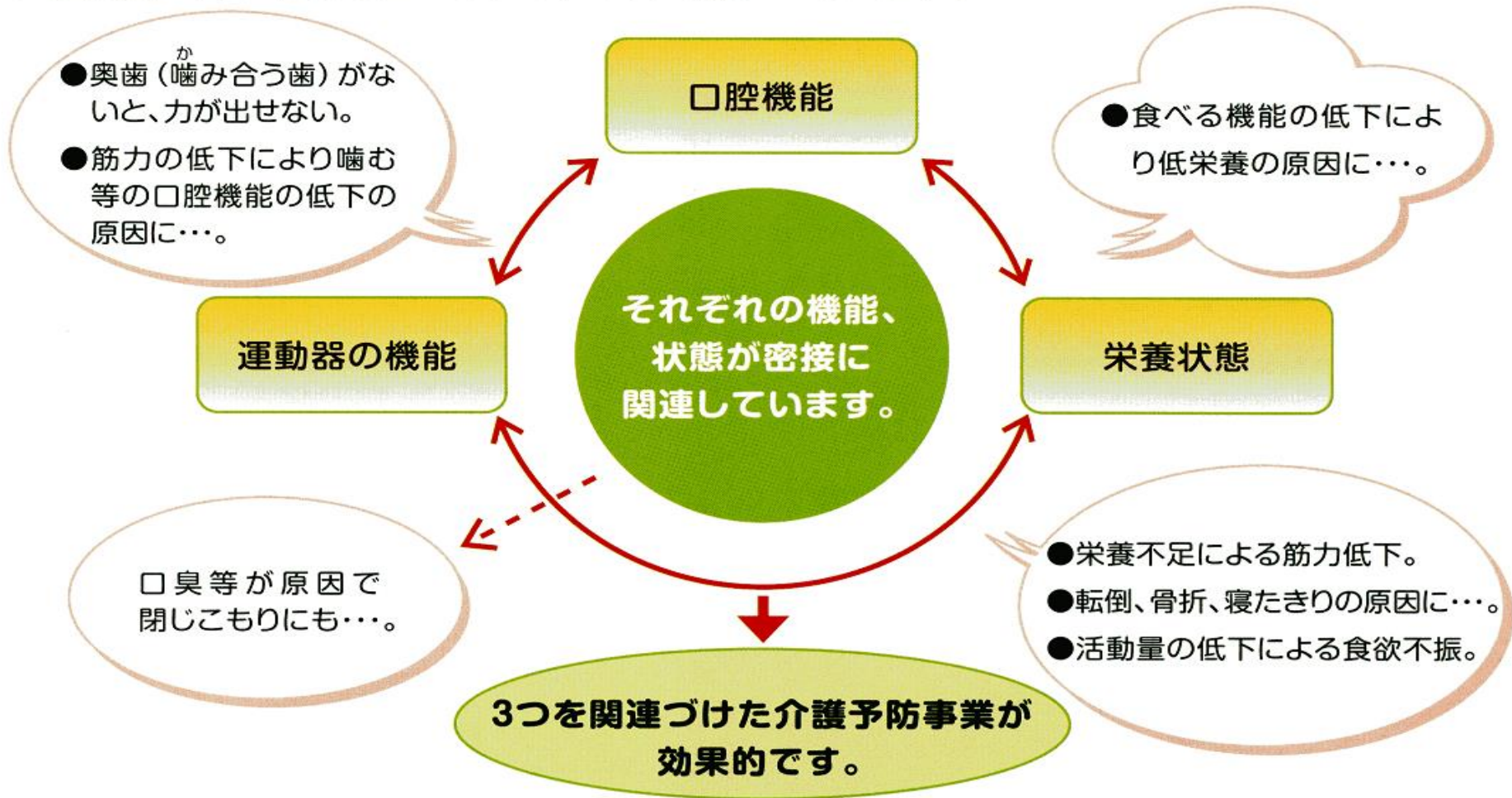
「摂食・嚥下」

の動向と実際



# 口腔機能の向上と栄養と運動の関連

口腔機能、栄養、運動器は、それぞれが深く関わっています。



# 第16回

# 日本摂食・嚥下リハビリテーション学会 学術大会

In 朱鷺メッセ 新潟コンベンションセンター



過去最高 . . .

656題

参加人数 . . .

5600人

(歯科医師、医師、看護師、歯科衛生士、PT、OT、ST、介護職、管理栄養士  
教諭、保育士、保健師、放射線技師、大学教員、企業関係者などなど)

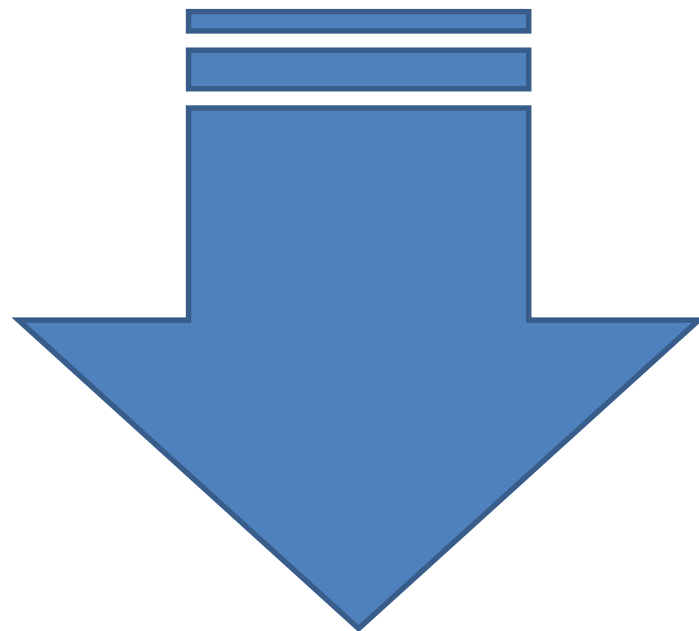
摂食・嚥下障害がアツい



2011.5.14 全体研修会



食べられなくなってからリハ



予防





予防 = 口腔ケア



2010年

143 / 188

单位：人数



# POINT2

口腔ケア

と

摂食・嚥下リハ



10<sup>11</sup>/g





見えない！



# 口腔内汚染と廃用の関係

- 様々な病原菌の温床（義歯、咽頭部特に）
- う蝕の原因
- 口腔内感覚の低下

歯の欠損、義歯の不適合  
味覚の低下  
唾液分泌の低下  
（空嚥下数の減少）  
口臭などが原因で  
他者とのかかわり減少

…等

誤嚥性肺炎  
構音障害  
口腔機能の廃用  
楽な食形態  
食欲の低下

…等

口腔の寝たきり状態



# 45

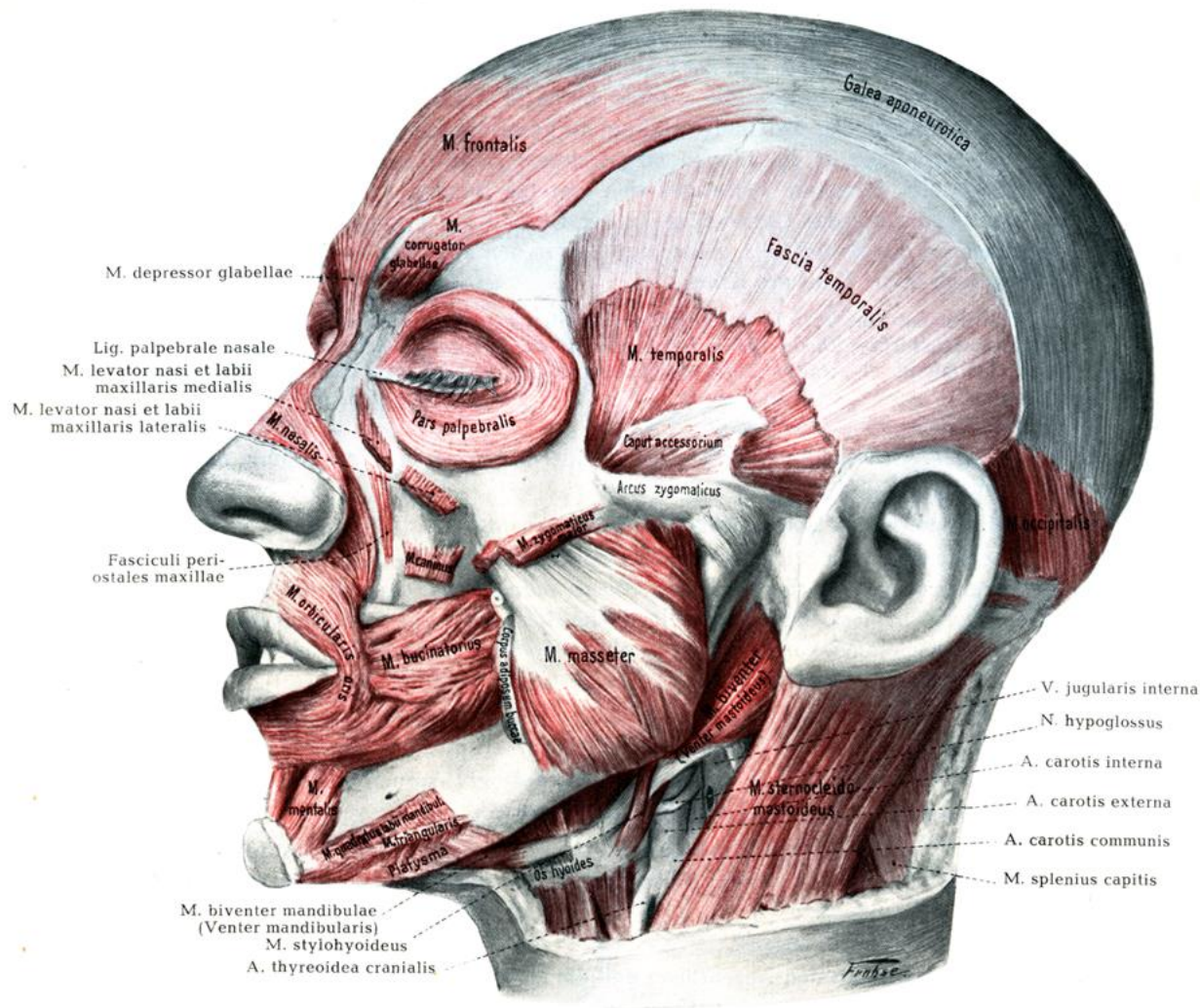


Abb. 516. Kopfmuskeln (IV) und kraniale Zungenbeinmuskeln.

Nach Entfernung des Platysma, der Fascia parotideomasseterica, des oberflächlichen Blattes der Fascia temporalis und eines Teiles ihres tiefen Blattes, der Glandulae parotis und submandibularis. Nach Entfernung der Pars orbitalis des M. orbicularis oculi, des M. risorius und Durchschneidung der Mm. zygomaticus major, triangularis und der Mm. levator nasi et labii maxillaris medialis, lat., des M. zygomaticus minor, des M. quadratus labii mandibularis.

(A. HENKEL praep., FR. KOPSCH phot., FR. FROHSE del.)



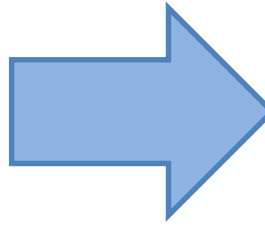


# POINT3

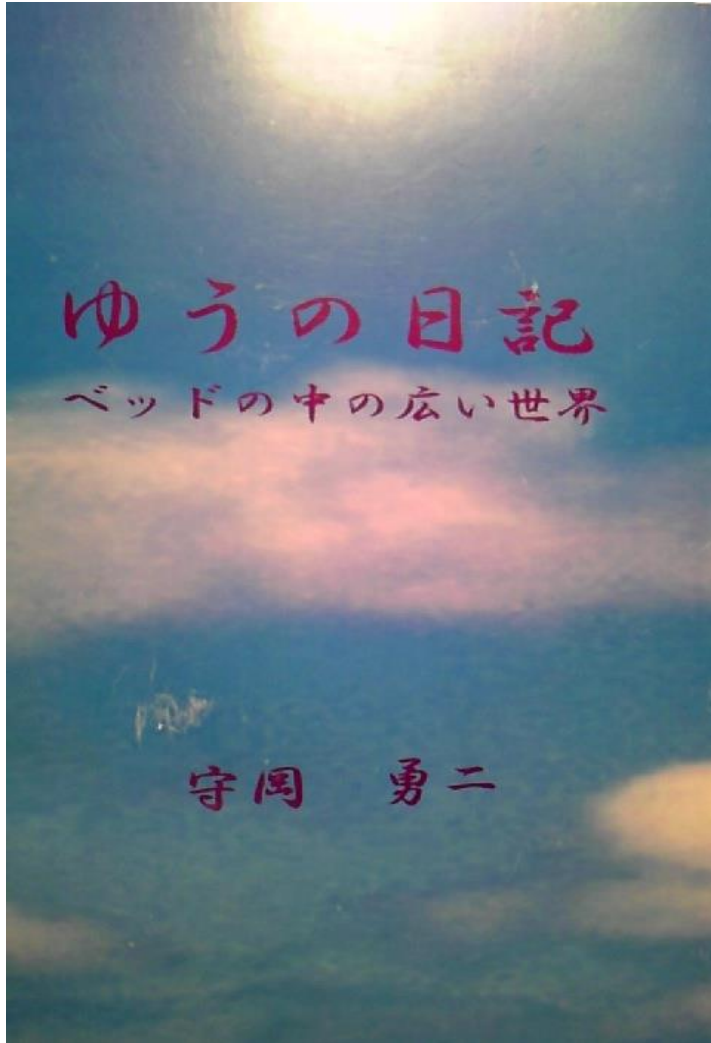
## 症 例



# 筋ジストロフィー例



# 筋ジストロフィー例



守岡勇二著

ゆうの日記

ベッドの中の広い世界より

2008年10月17日

絶品料理

「朝ズバを見た後は、はなまるマーケットも見ている。（中略）特に食のコーナーは大好きで旬の食材を使った絶品料理はおいしそうでたまらない。（中略）食べられた時は食べられる事が当たり前になっていて、わがままになりすぎていた。

失ってからやっと食べられたありがたみがわかるなんて、日頃の感謝の気持ち足りなかった。おいしいものが食べられることは幸せなことと思った。」



# 脊髄小脳変性症例

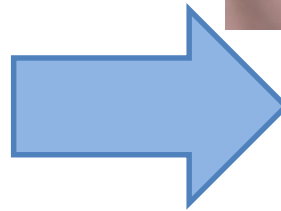


電動歯ブラシで  
歯磨きをしているはずが・・・



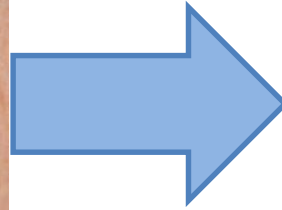
# アルツハイマー型認知症例

部屋内に口臭が・・・家族の食事に



# 失語症例

肺炎を繰り返し...



自宅に口腔ケアセットはなかった



2011.5.14 全体研修会



# 新潟の旬な食べ物







整形外科・リハビリテーション科

# ゆきよしクリニック



はみがき師

いけ

うら

かず

き

池浦

一樹

## オクチのスキマ、お埋めします



2011.5.14 全体研修会