

亀田西中学校 様 (ご講演資料)

リハビリの先生ってどんな仕事？

理学療法士

医療法人社団らぽーる新潟 ゆきよしクリニック

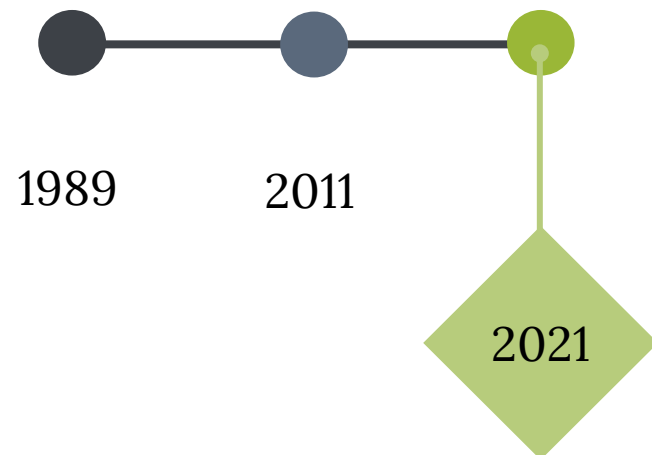


整形外科 リハビリテーション科
理学療法士 柳 宗

亀田西中学校 様 (ご講演資料)

柳 宗

SOH YANAGI



新潟医療福祉大学大学院
保健学専攻 理学療法分野
修士課程修了

医療法人社団らぽーる新潟
ゆきよしクリニック
理学療法士



亀田西中学校 様 (ご講演資料)

リハビリテーションを専門とする

医療従事者

health professional



亀田西中学校 様 (ご講演資料)

リハビリテーションの専門家
理学療法士

PHYSICAL

THERAPIST

心身的・肉体の / 療法士や治療士



理学療法士

- 1 理学療法士の仕事内容
- 2 生活に必要な動きとは
- 3 理学療法士に必要な事

リハビリテーションの専門家

1

理学療法士の仕事内容

理学療法士が働いている場所

障がい者施設
高齢者施設

研究機関



病院・クリニック

スポーツ現場

教育機関

理学療法士がリハビリを行う部門



整形外科・スポーツ

- ▶ 痛みの改善
- ▶ 手術後のリハビリ
- ▶ パフォーマンス向上
- ▶ 障害予防



内科

- ▶ 心臓機能の改善
- ▶ 呼吸機能の改善
- ▶ 排尿排便の改善



神経内科・小児科

- ▶ 運動麻痺の改善
- ▶ バランスの改善
- ▶ 認知症の予防



精神科

- ▶ 心身との調和
- ▶ 疲労回復
- ▶ ストレス緩和

理学療法士とリハビリを行うまでの流れ



困っている声を聞いてみよう

亀田西中学校 様 (ご講演資料)



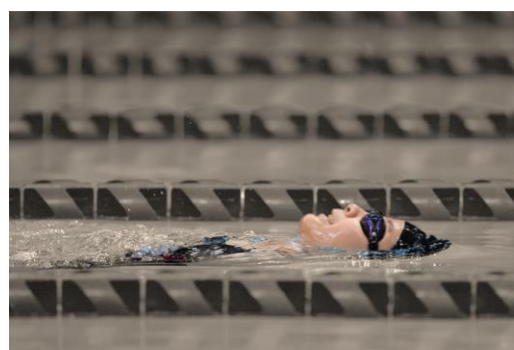
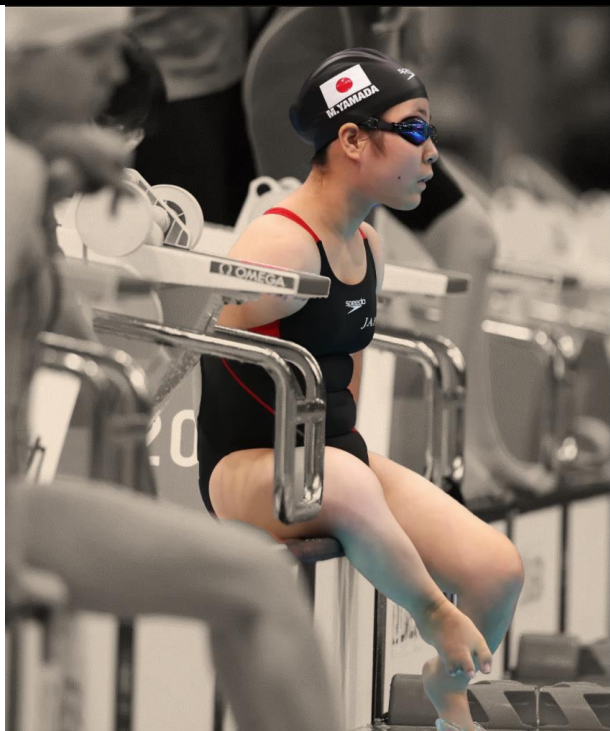
「ちゃんと箸を持って・・・ご飯を食べたい。」

亀田西中学校 様 (ご講演資料)



「足が痛い。はやく部活に復帰したい。」

亀田西中学校 様 (ご講演資料)



「もっと、速く泳ぎたい。」

亀田西中学校 様 (ご講演資料)



「苦しい・・・ もう一度立ち上がりたい。」

患者は何かしらの目的を叶えたくてリハビリに来ます



患者 

~がしたい。~に行きたい。☹️



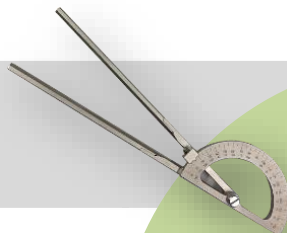
何が原因で目的が叶わないのか？

理学療法士がどこが問題か評価をします

例

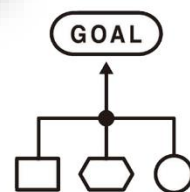
ゴニオメーター

関節の角度を測定



トレッドミル

歩行時の負荷量を速度や傾斜を付けて測定する機械



筋肉や関節、骨などの
体内を映像化できる

超音波検査診断装置



血中の酸素を測定する機械

パルスオキシメーター



理学療法

01 運動療法



02 物理療法



03 補装具



04 環境整備



理学療法士の役割

mission



mission

“

再び、動ける状態になるように治療をする

”

医療従事者が多職種で協力し目標に向かいます



実際に患者さんと話し合いが行われている場面



1

理学療法士の仕事内容

リハビリの先生ってどんな仕事？



理学療法士

人の動作や運動を診るプロ。🔍



ヒトの動作や運動を診るプロ

2 生活に必要な動きとは

| 生活の基盤となる動作

基本動作



寝返り



起き上がり



座 位



起 立



立 位



歩 行

身の回りに必要な動き

身 辺 動 作



食 事



更 衣



入 浴



整 容



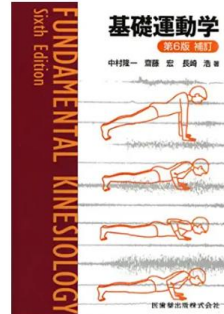
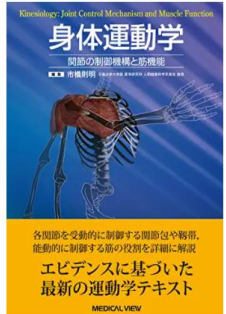
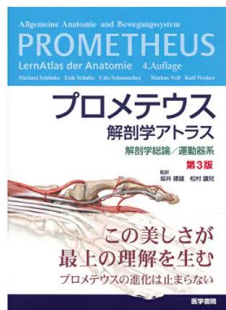
排 泄

中学生のうちから考えてみる

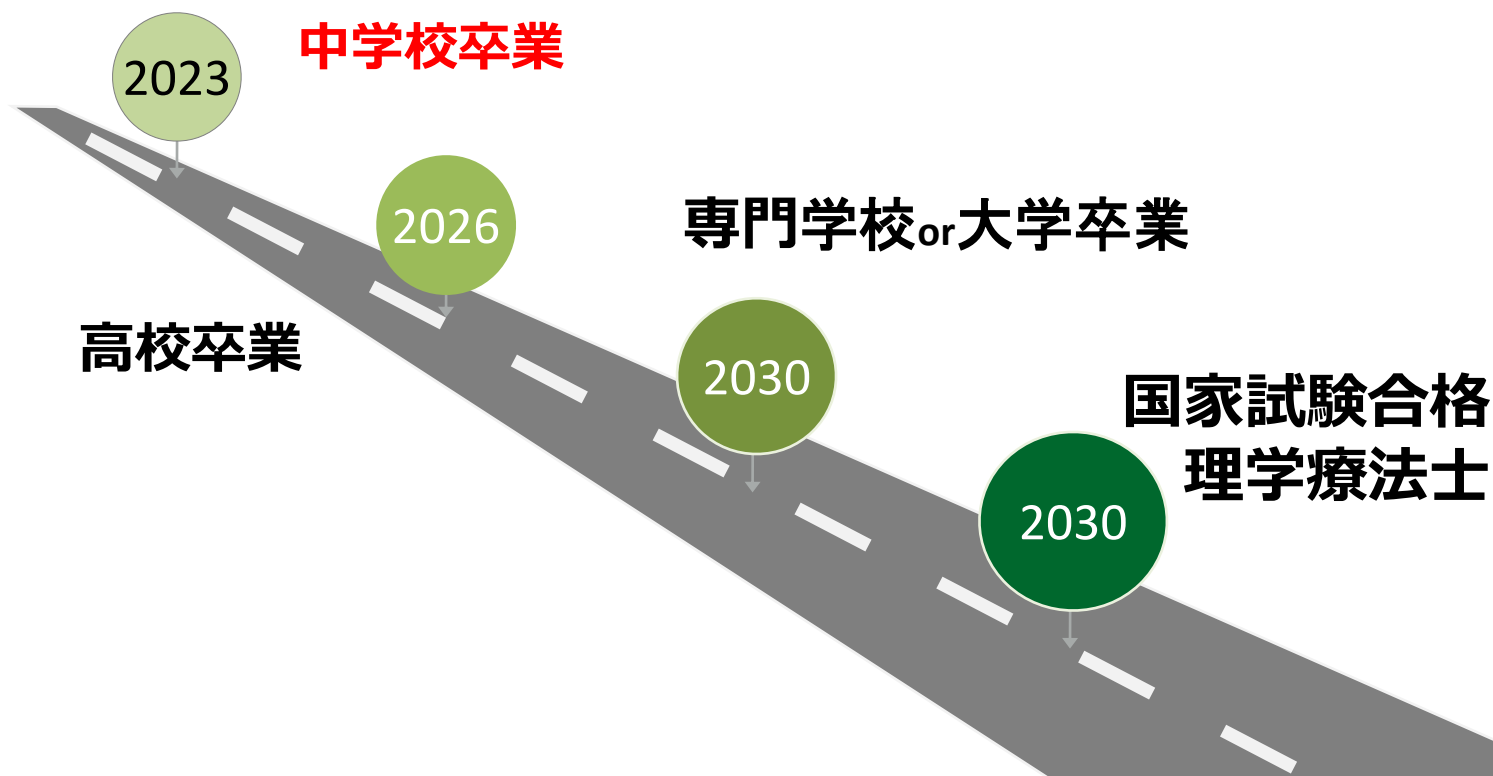
3

理学療法士に必要な事

人体に関わる事を勉強します



理学療法士になるまでの流れ

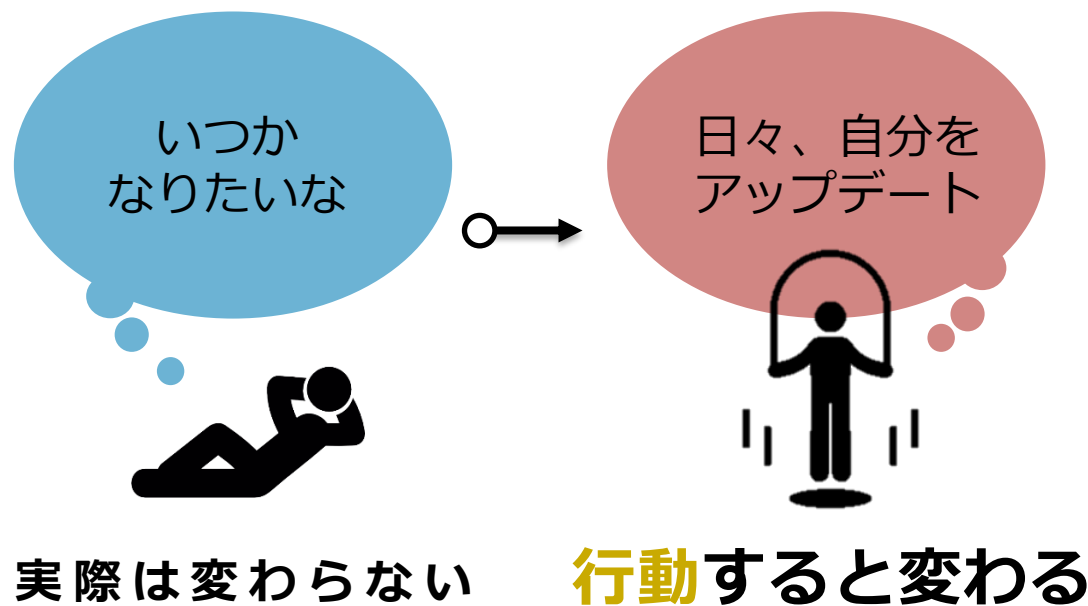


| 様々な変化に柔軟になろう



**自分がコントロールできないこともある
柔軟に前を向く姿勢が未来をつくる**

目の前の課題に打ち込もう

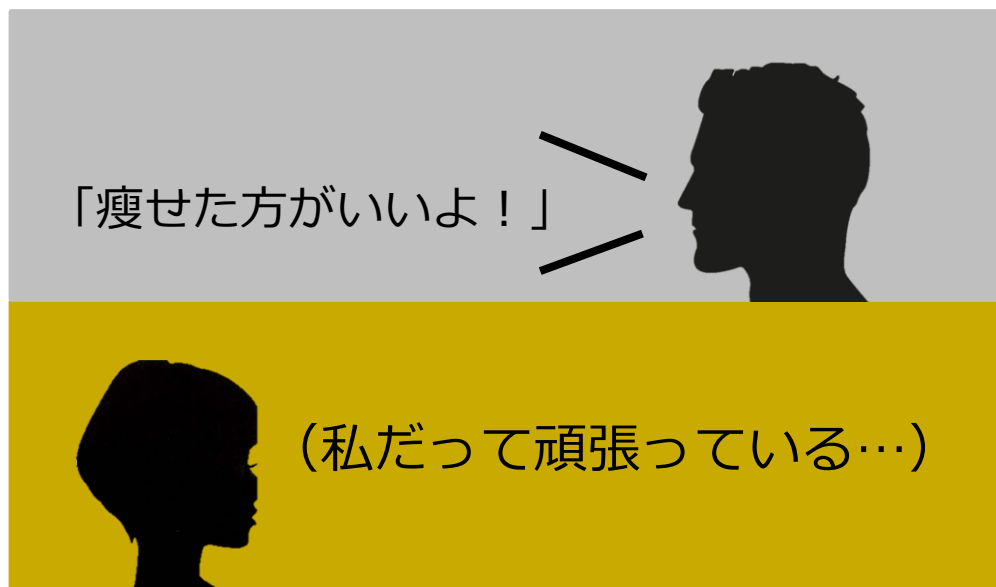


実際は変わらない

行動すると変わる

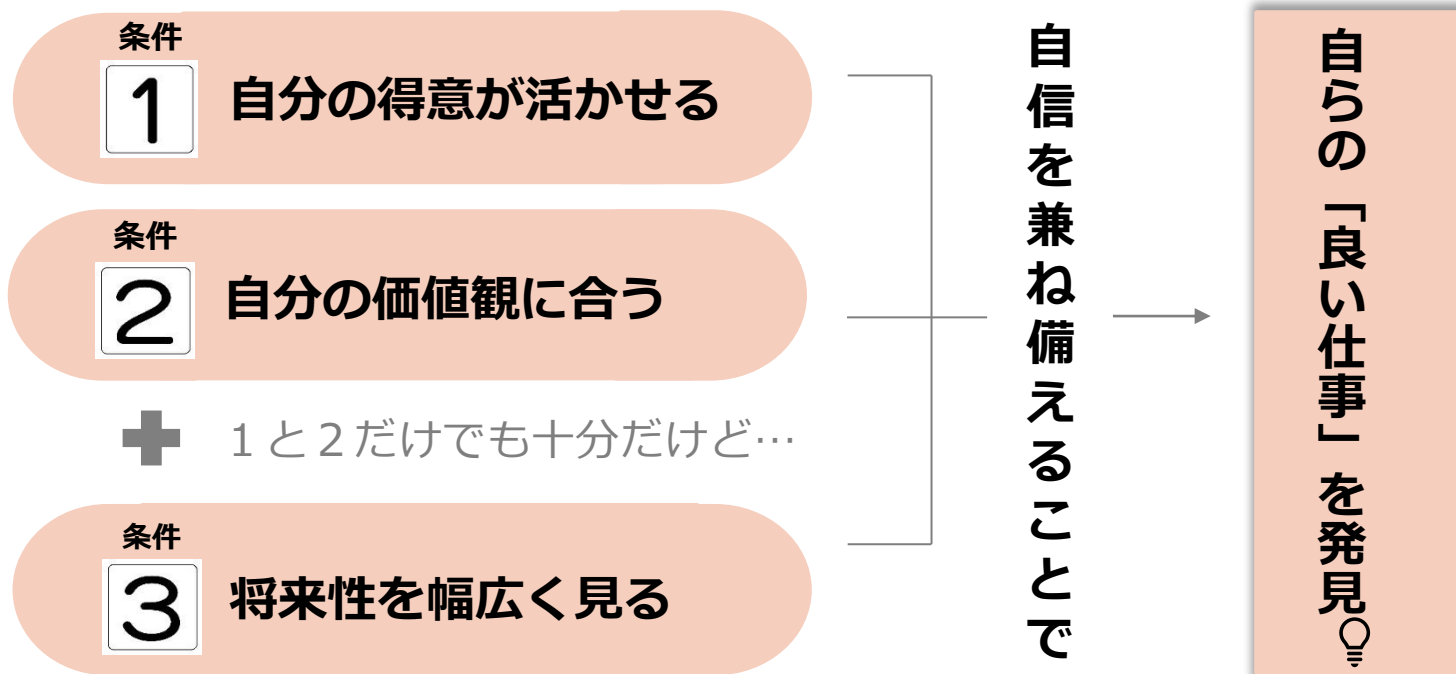
自分や他者を支える基盤となる

| 正しさより優しさを知ろう



**ヒトは正しいことを伝えたからと
言って行動するとは限らない**

| 今から準備できること 中学生版



→ 「仕事との向き合い方」は人それぞれです。

生きる事をテーマに何をしたいか考えてみるのも良いです。

君の力が必要だ。

ぜひ、理学療法士に。