

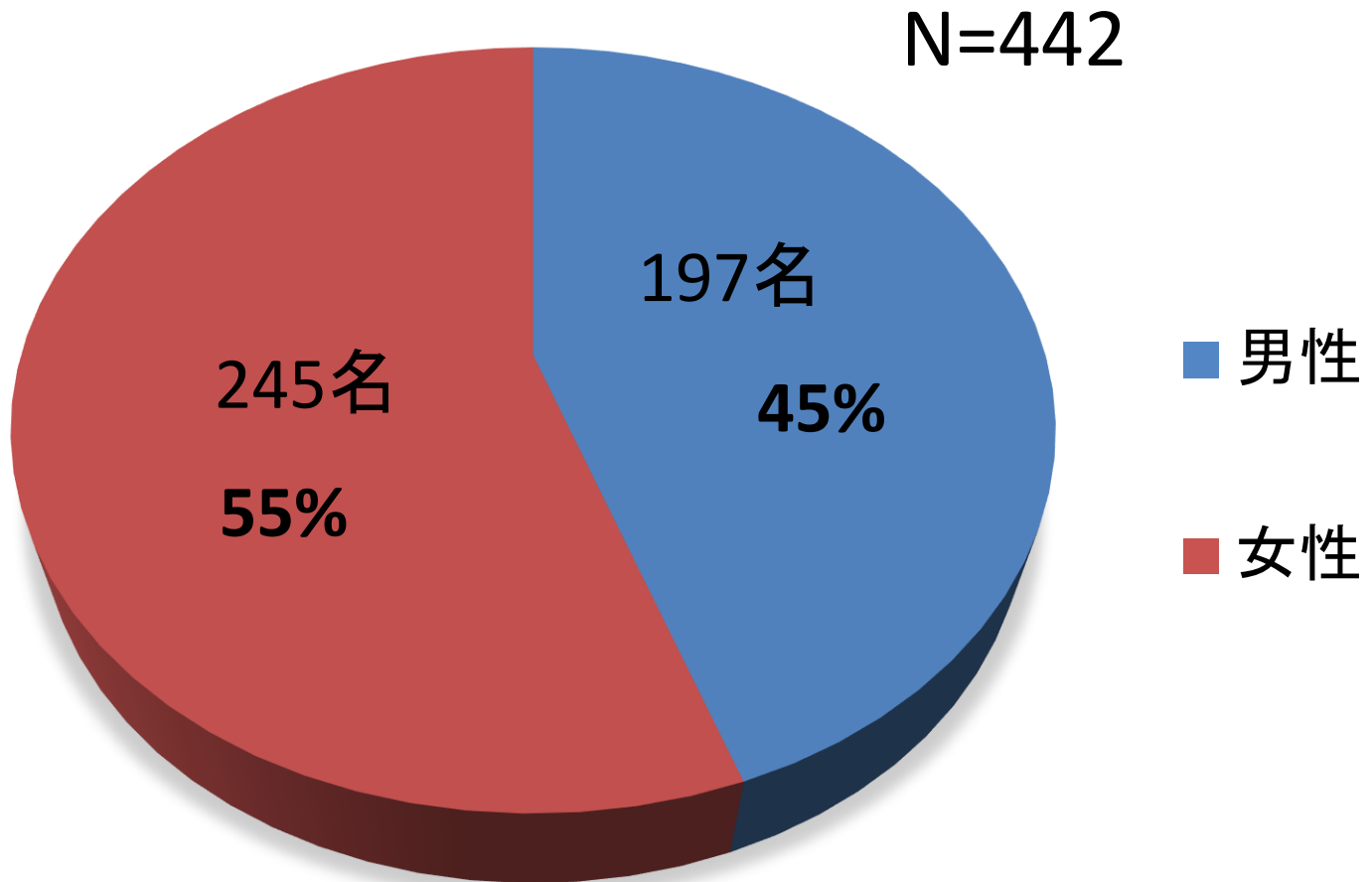
医療法人社団 らぽーる新潟
ゆきよしクリニック
ゆきよし訪問看護ステーション

平成26年度 利用者特性集計結果

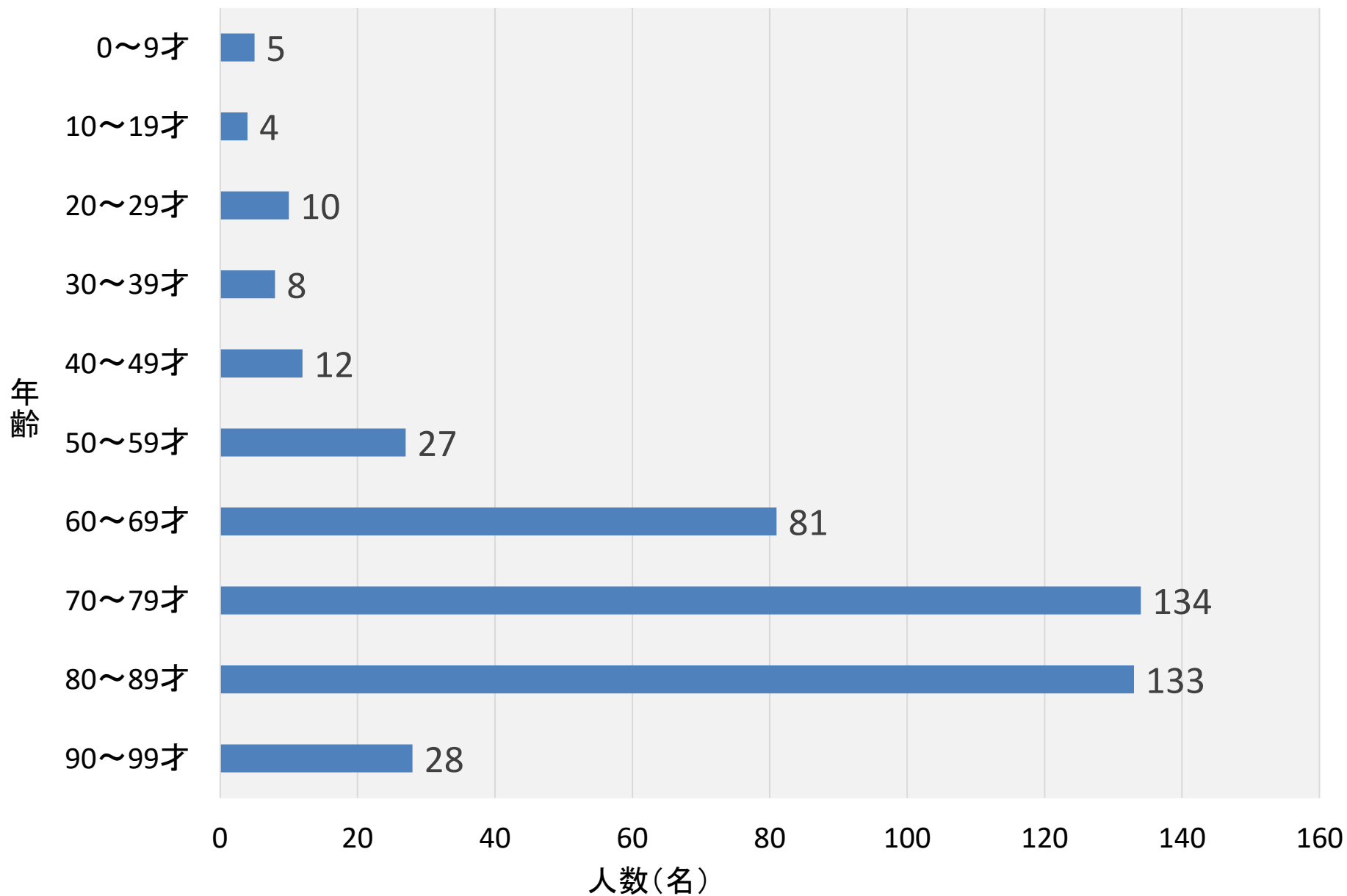
平成26年4月1日時点で、ゆきよしクリニック・ゆきよし訪問看護ステーションより理学療法士，作業療法士，言語聴覚士による訪問リハビリテーションを利用している者442名について，以下の項目を調査した

- ・性別
- ・年齢
- ・訪問の頻度
- ・介護度
- ・居住地
- ・事業所の区分
- ・保険の区分
- ・訪問している職種
- ・疾患名
- ・訪問頻度
- ・訪問単位
- ・訪問職種
- ・現在までの訪問期間
- ・Barthel Index
- ・訪問看護師の併用状況
- ・通所リハビリ利用状況
- ・通所介護利用状況
- ・福祉用具購入，貸与の有無
- ・短期入所の定期利用状況

利用者の性別

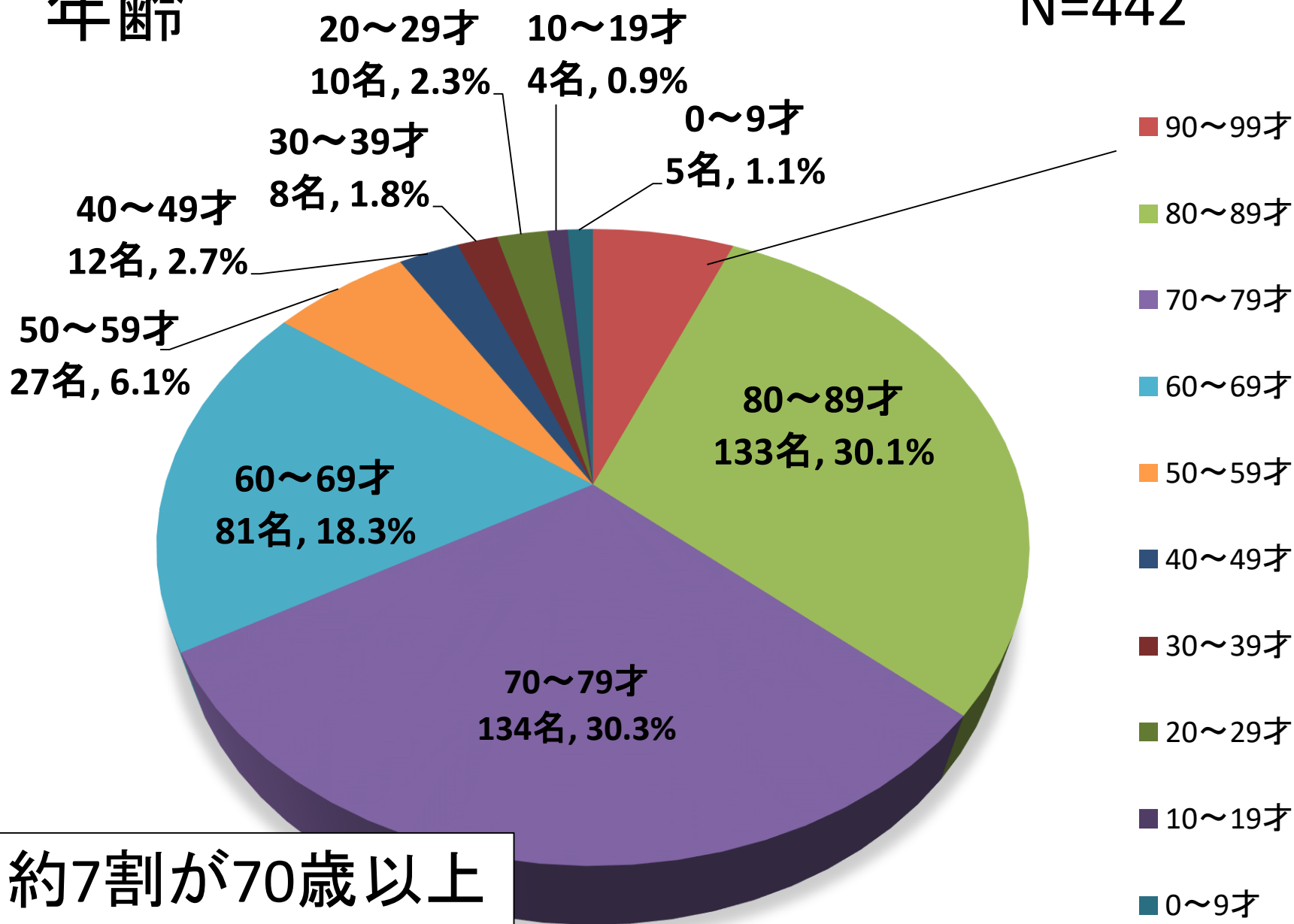


年齢



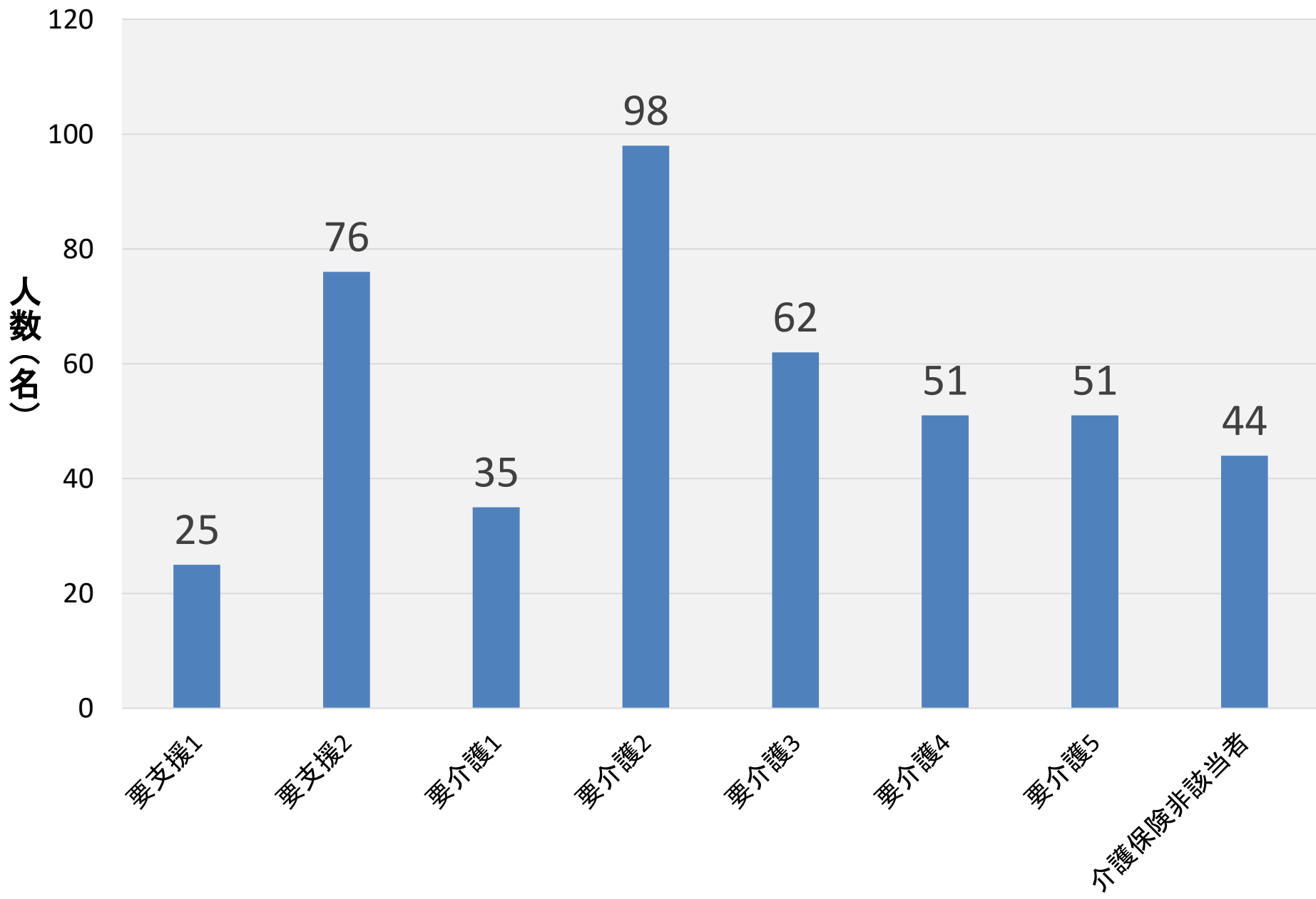
年齢

N=442



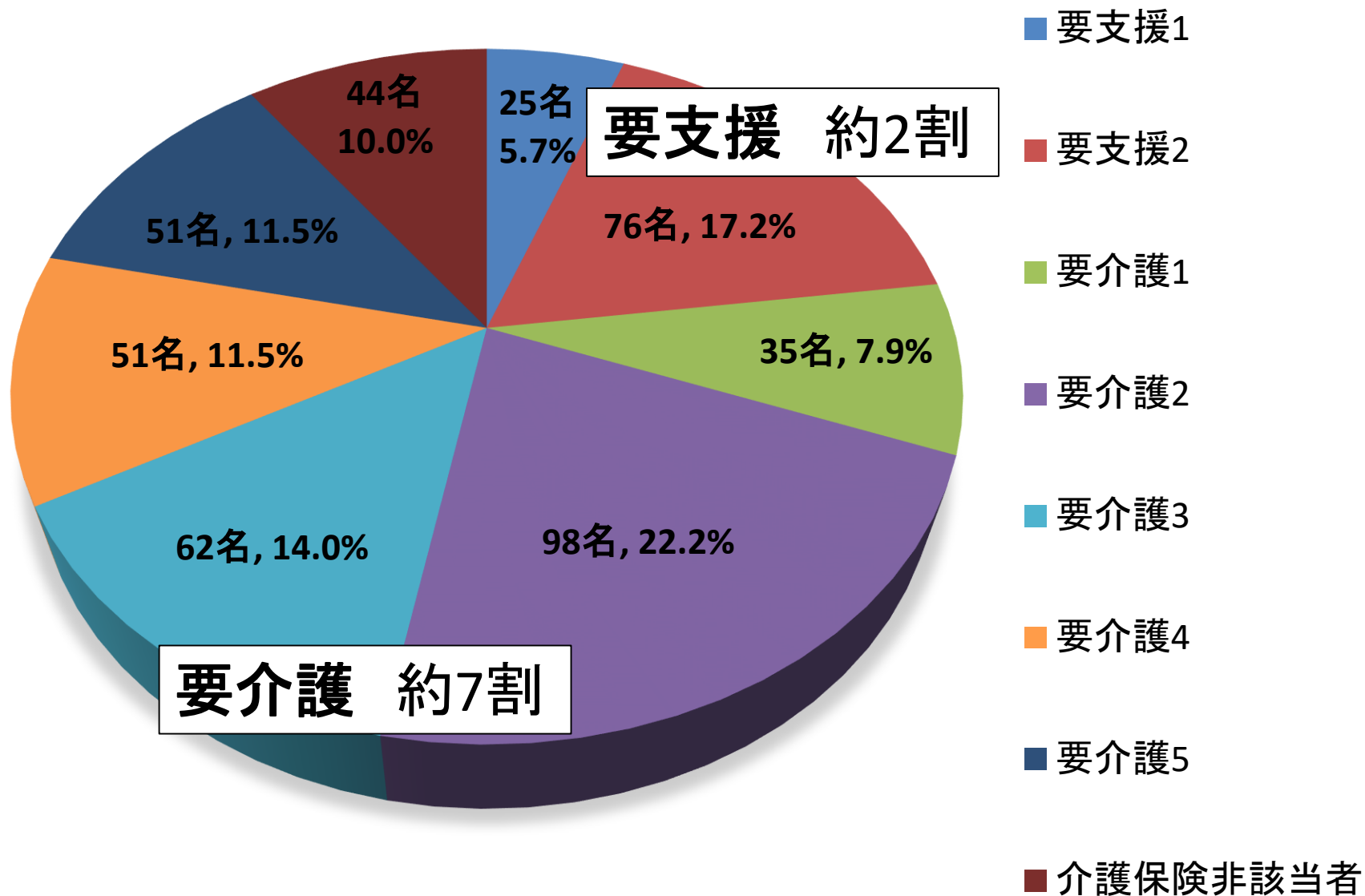
約7割が70歳以上

介護度

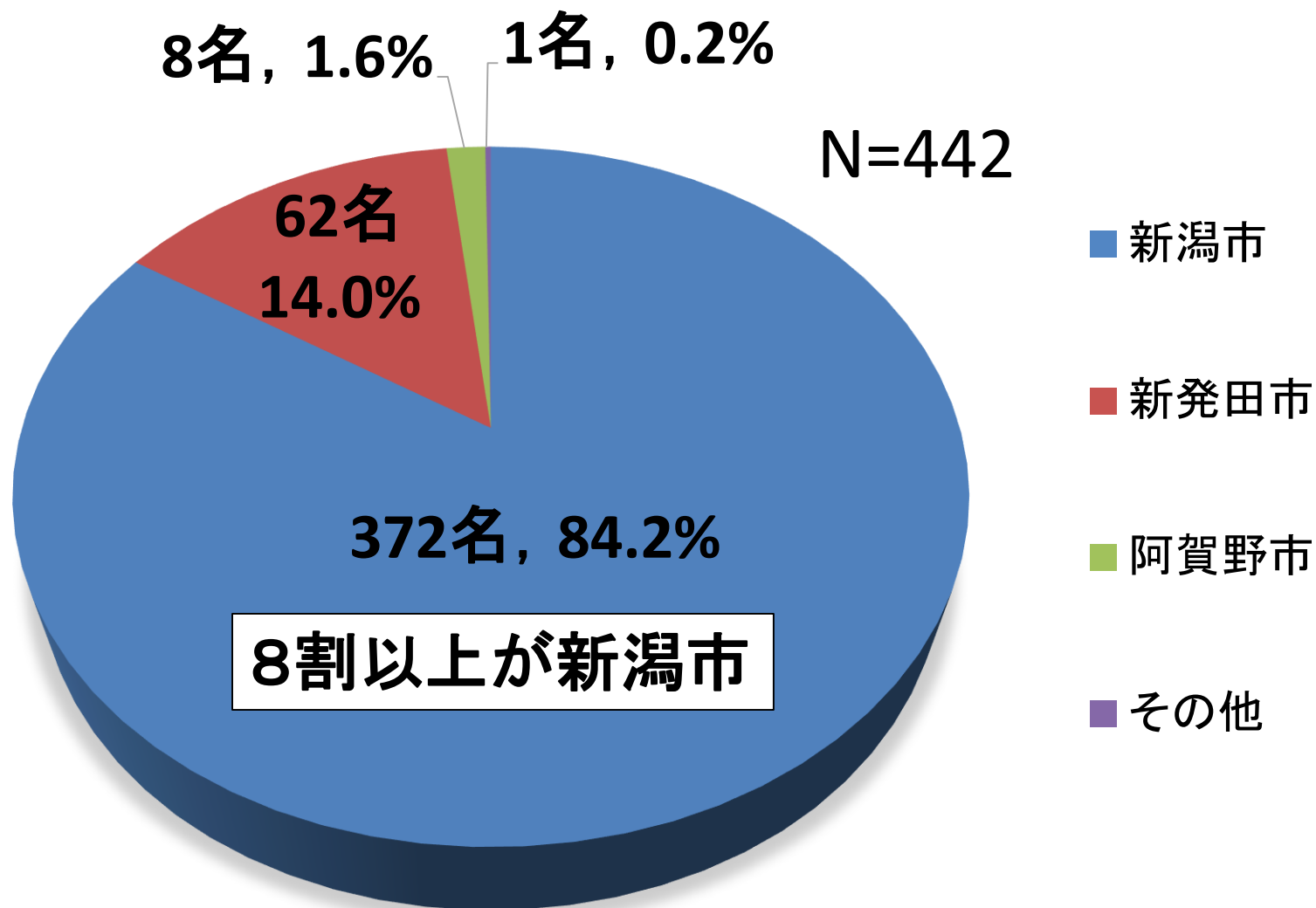


介護度

N=442

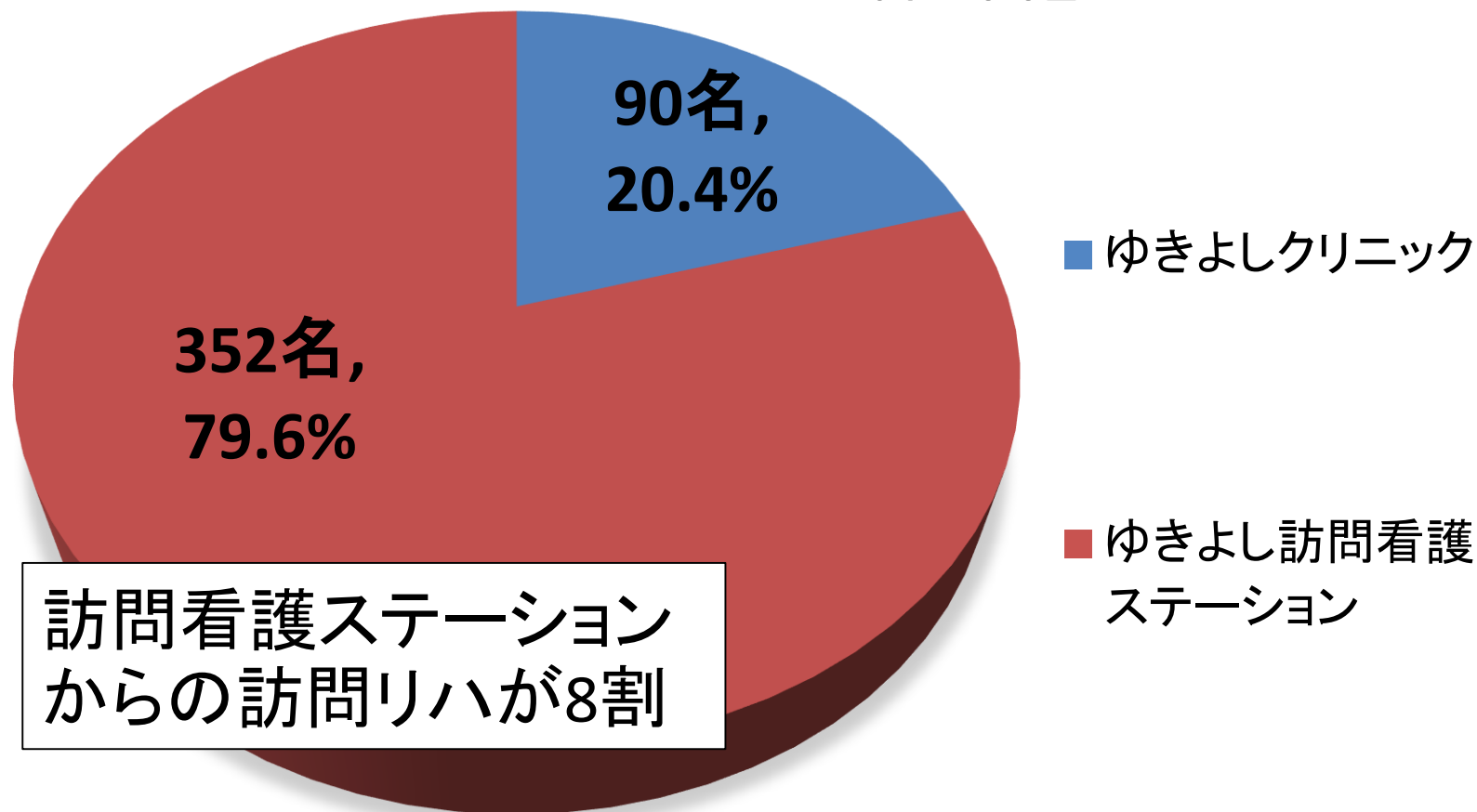


居住地

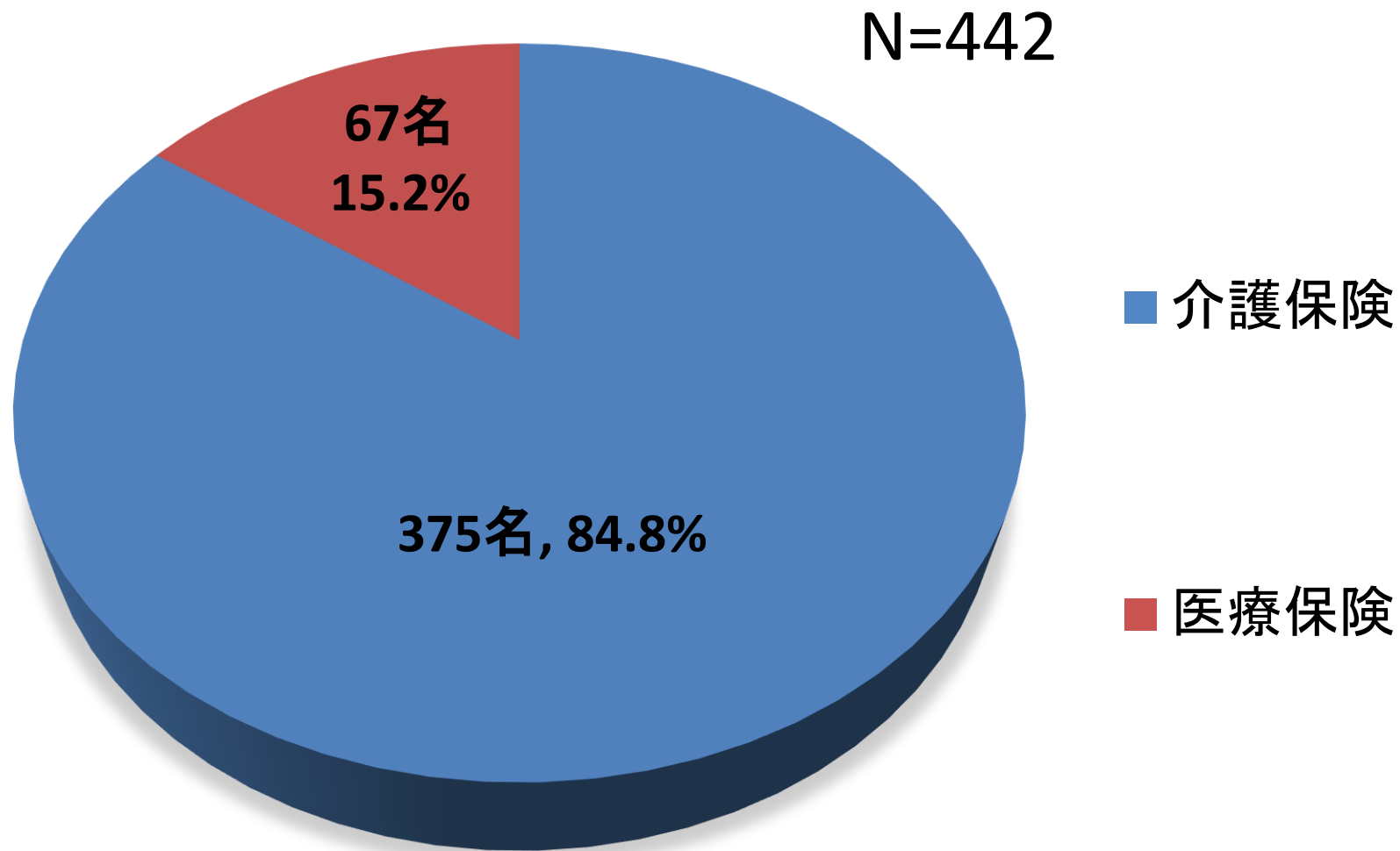


事業所の区分

N=442

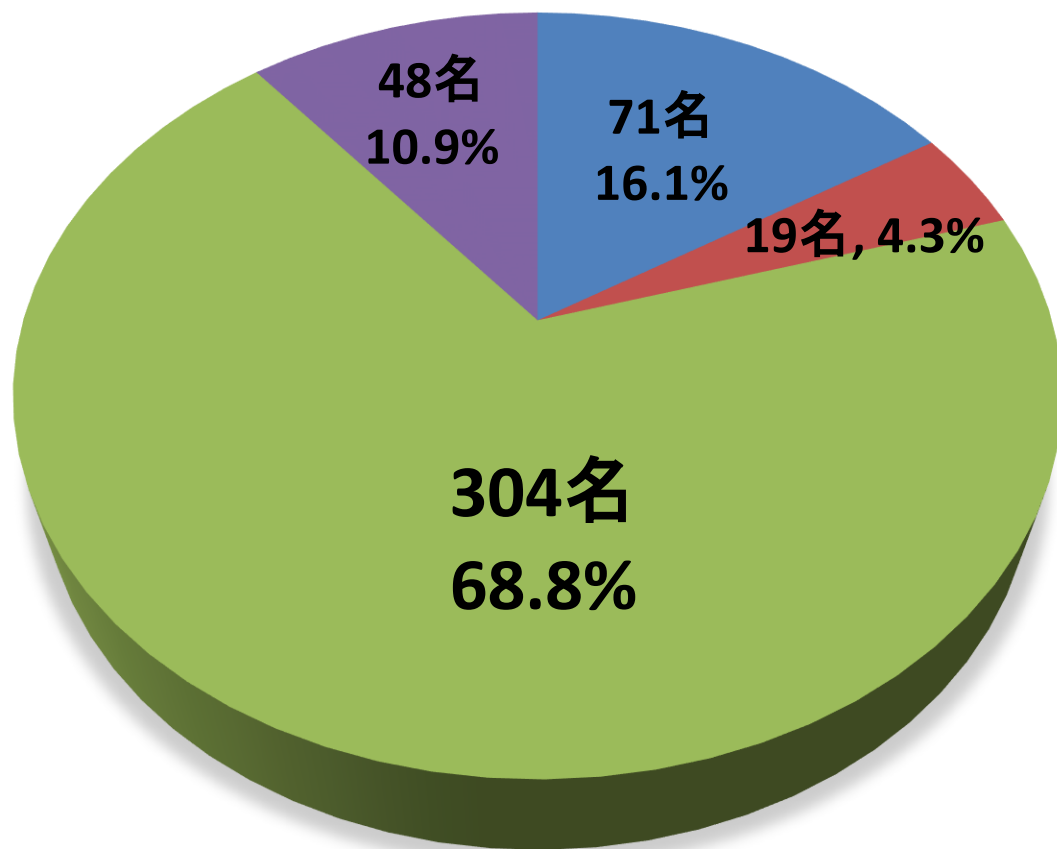


保険の区分



事業所・保険の区分

N=442



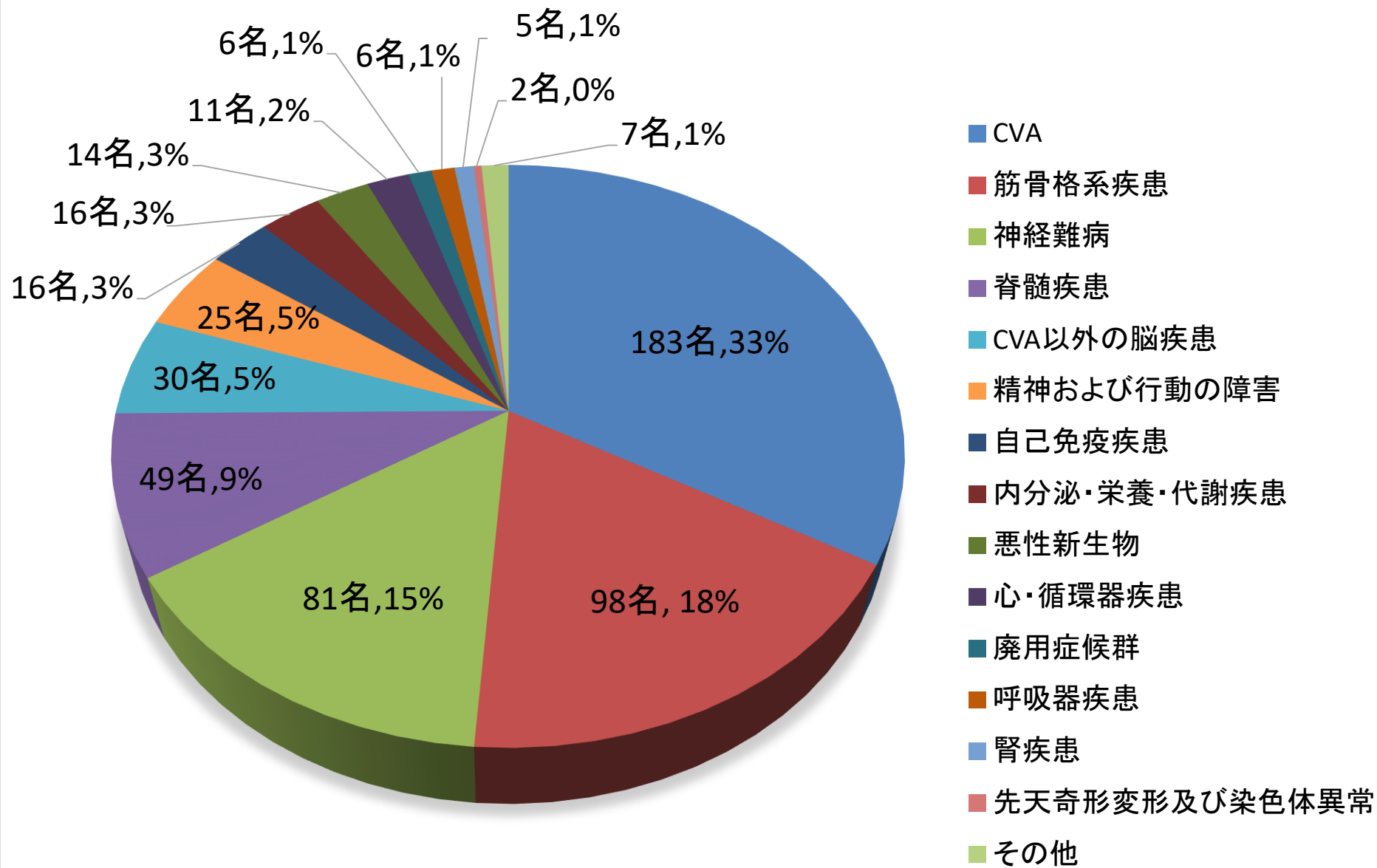
■ ゆきよしクリニック
(介護保険)

■ ゆきよしクリニック
(医療保険)

■ ゆきよし訪問看護
(介護保険)

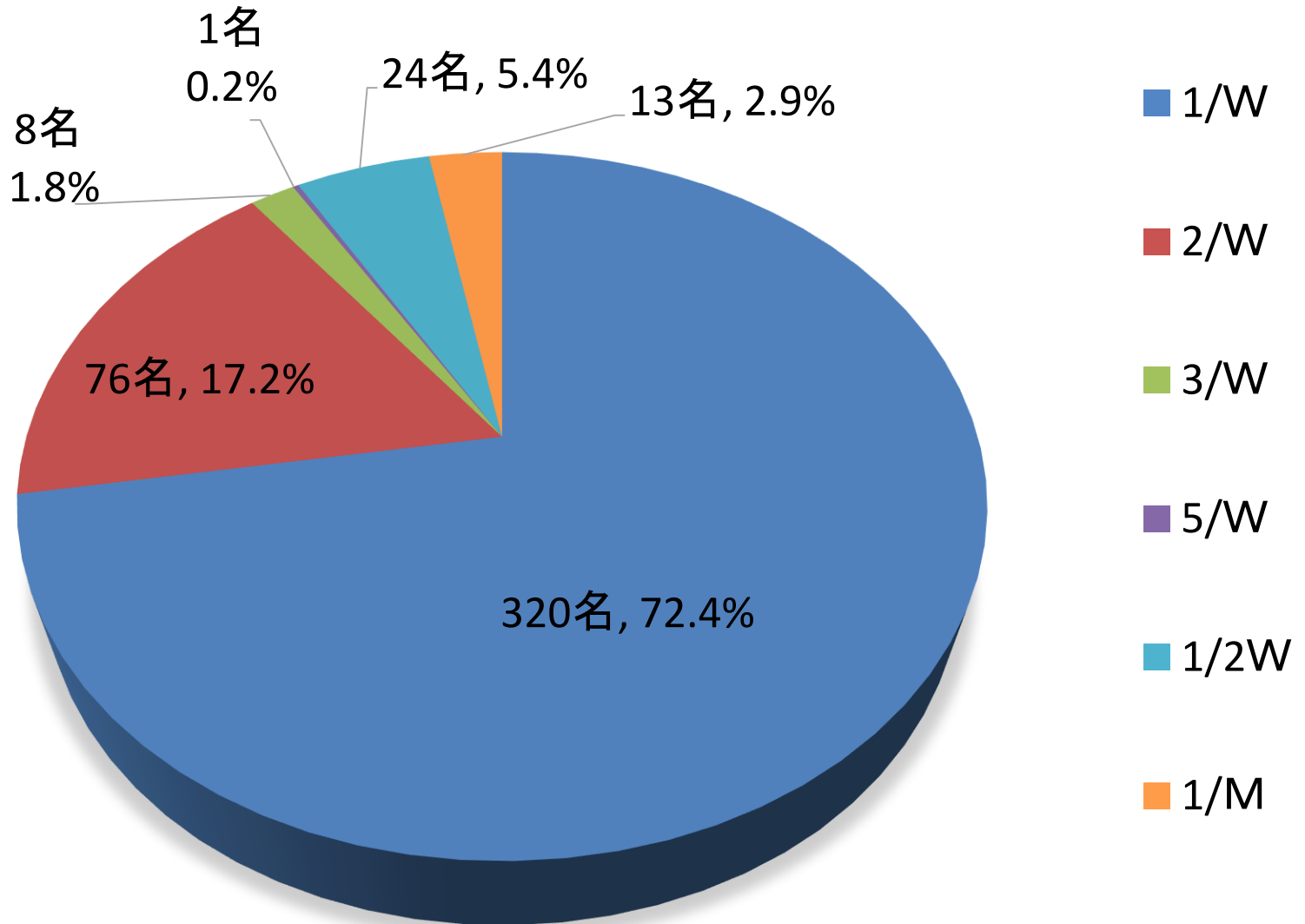
■ ゆきよし訪問看護
(医療保険)

疾患名 (複数回答)

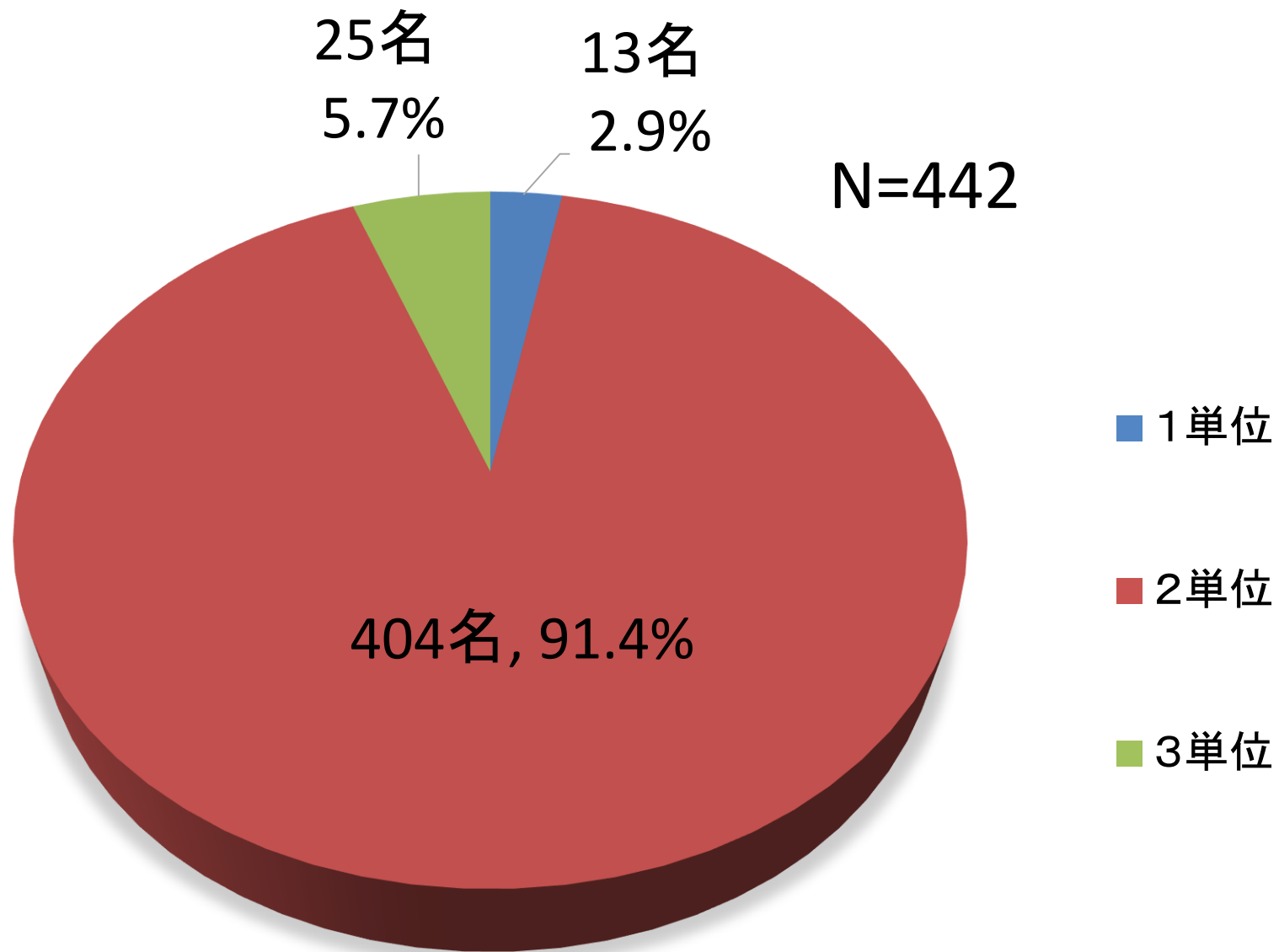


訪問頻度

N=442

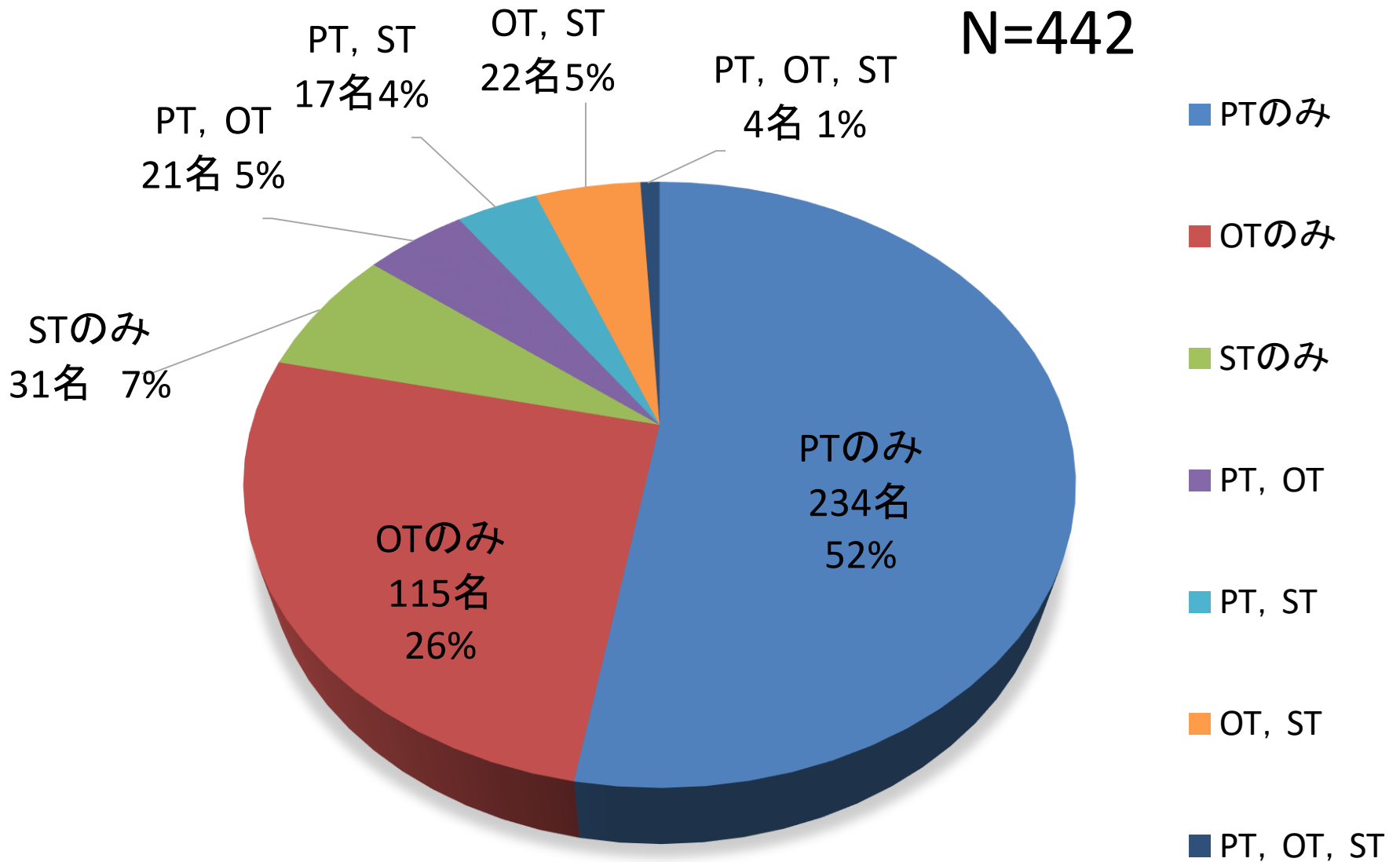


1回の訪問単位数

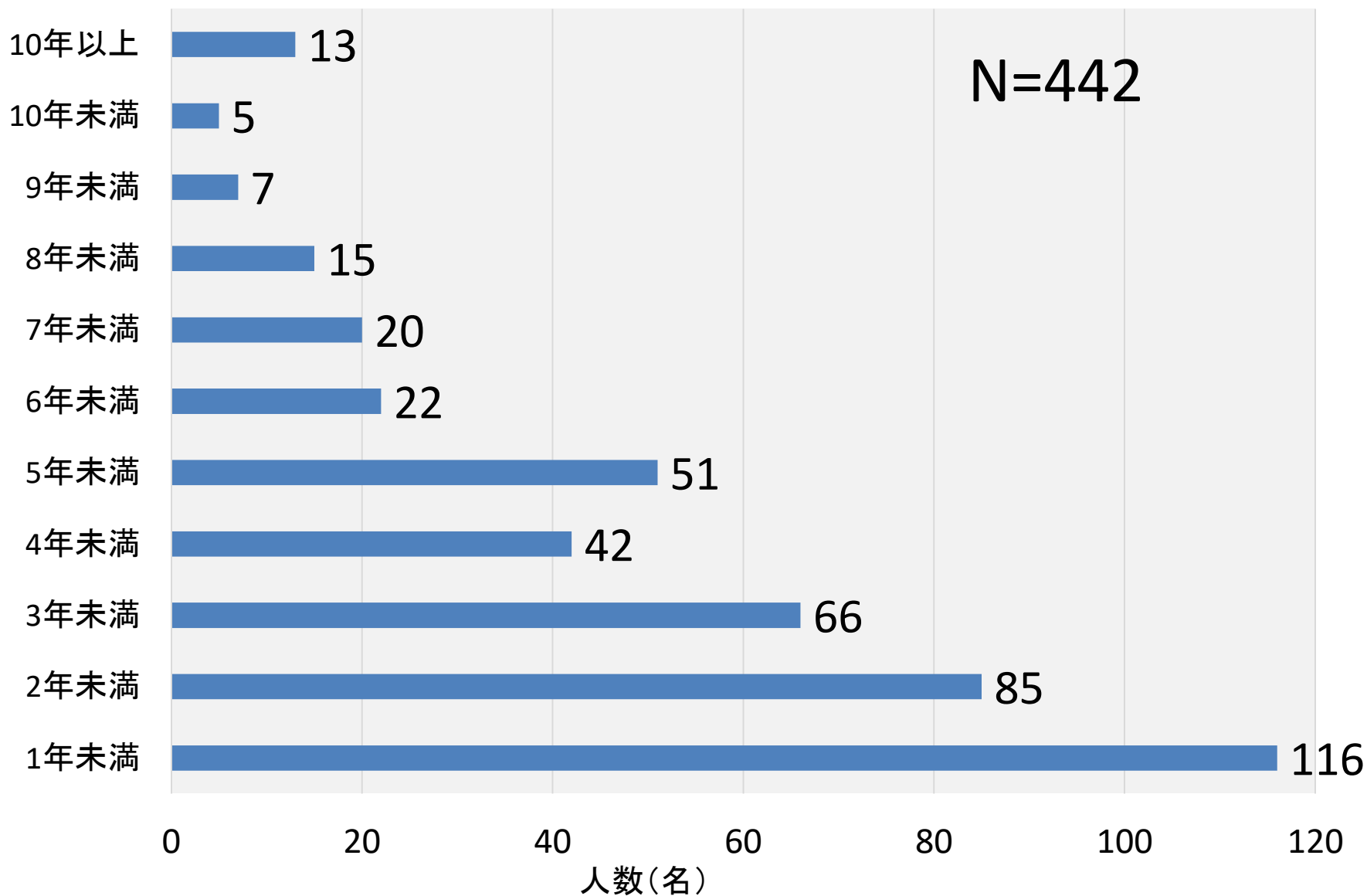


訪問職種

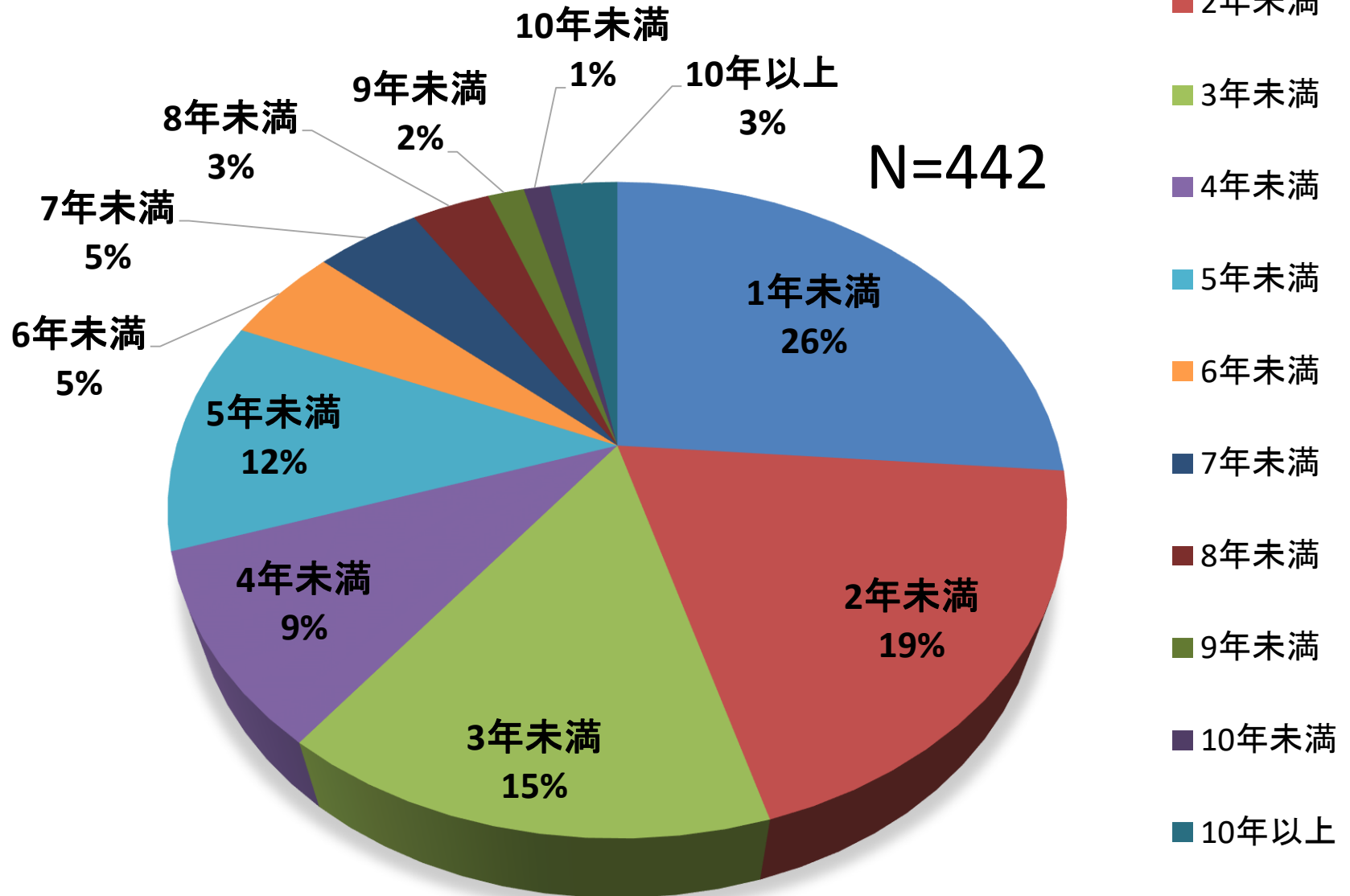
N=442



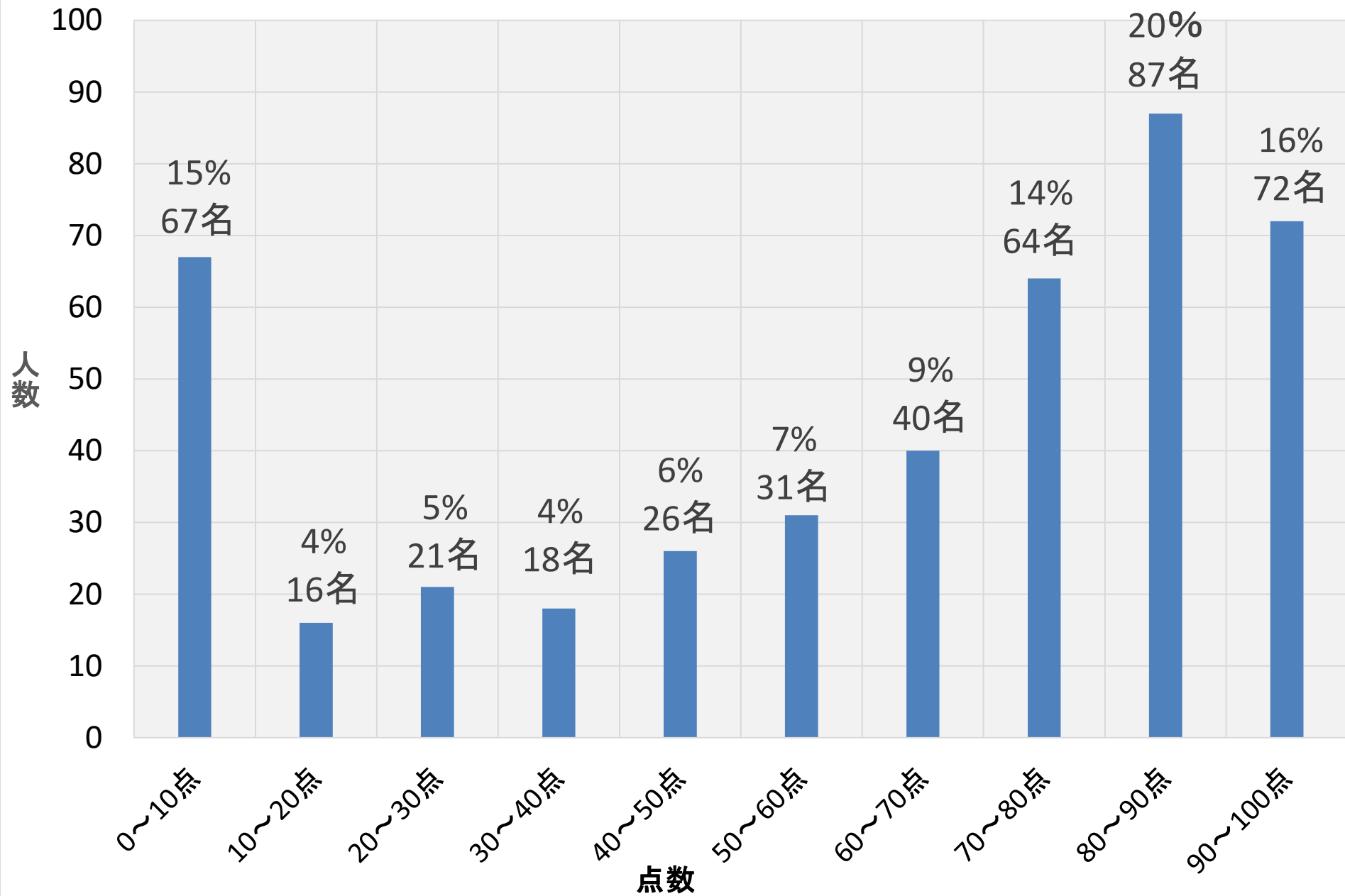
訪問開始から現在までの訪問期間



現在までの訪問期間

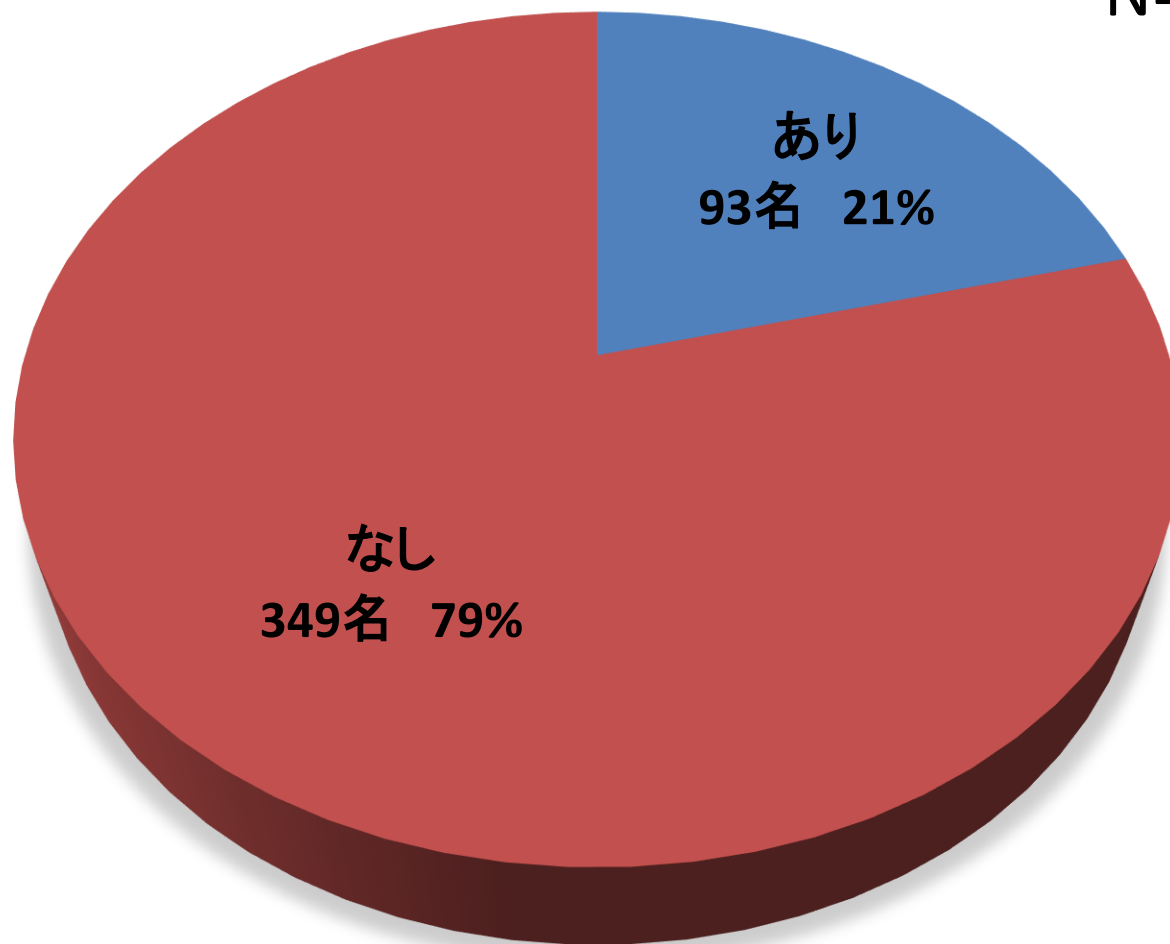


Barthel Index

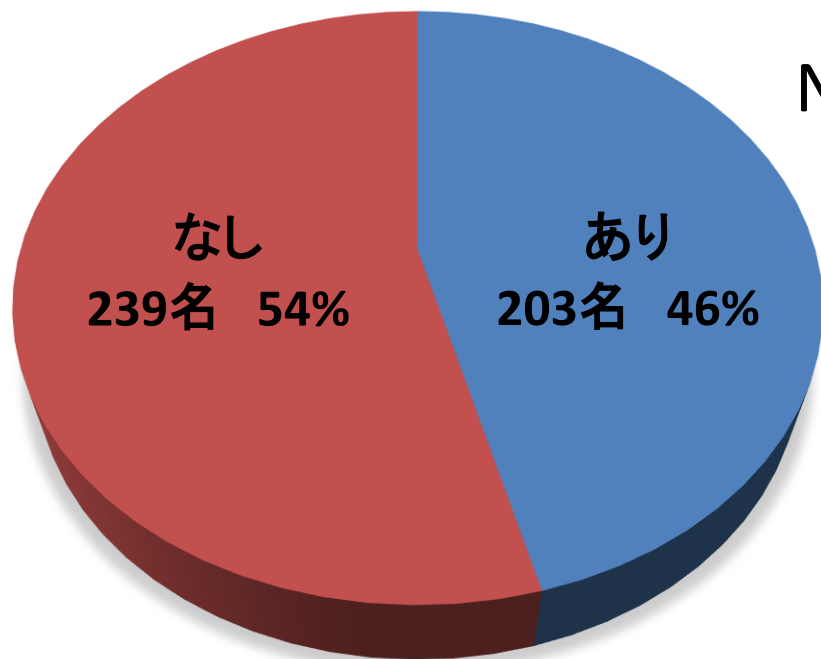


訪問看護師の併用

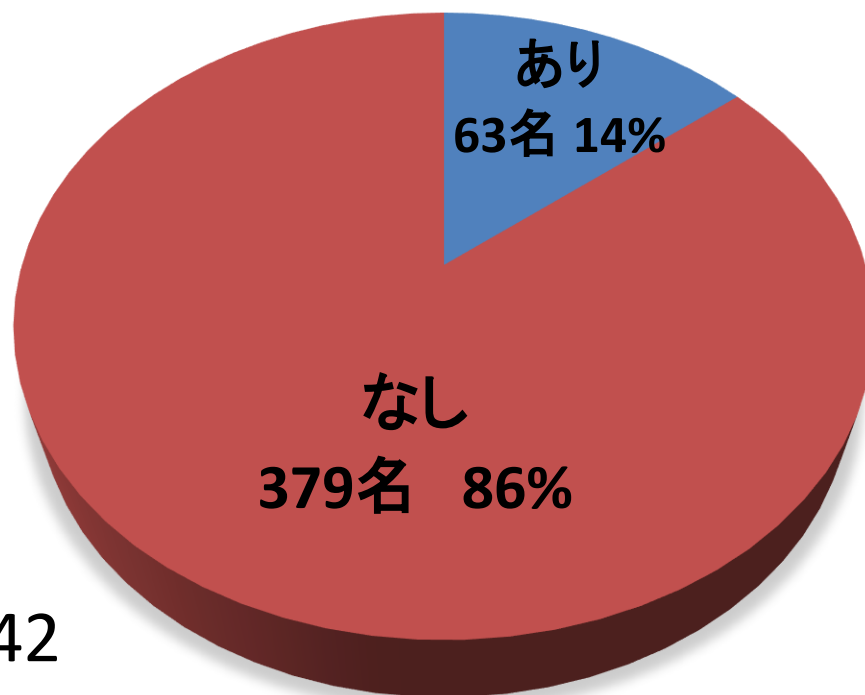
N=442



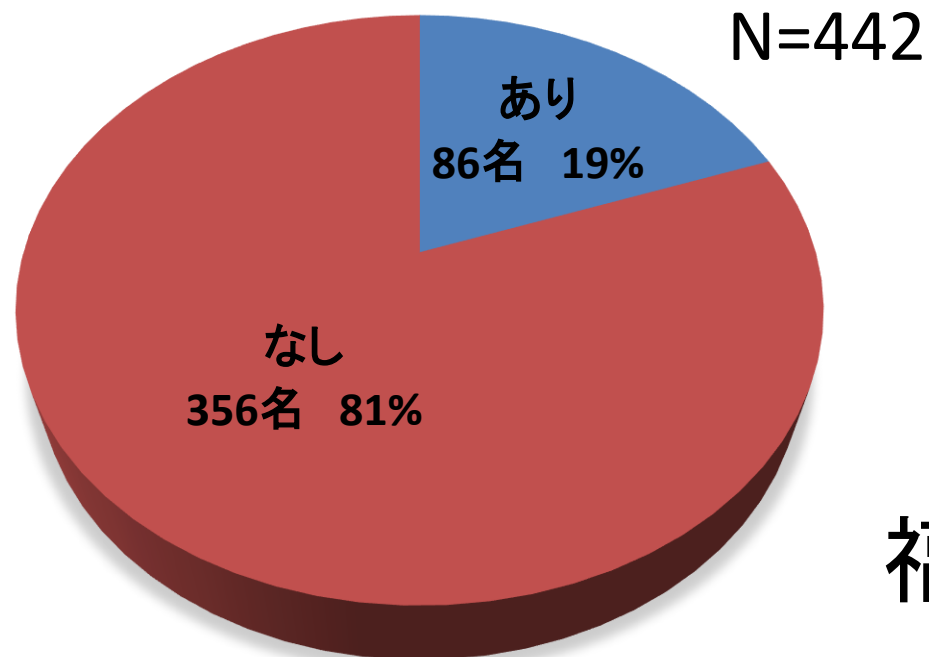
通所介護の利用



通所リハビリの利用



短期入所(定期)の利用



福祉用具貸与・購入

