

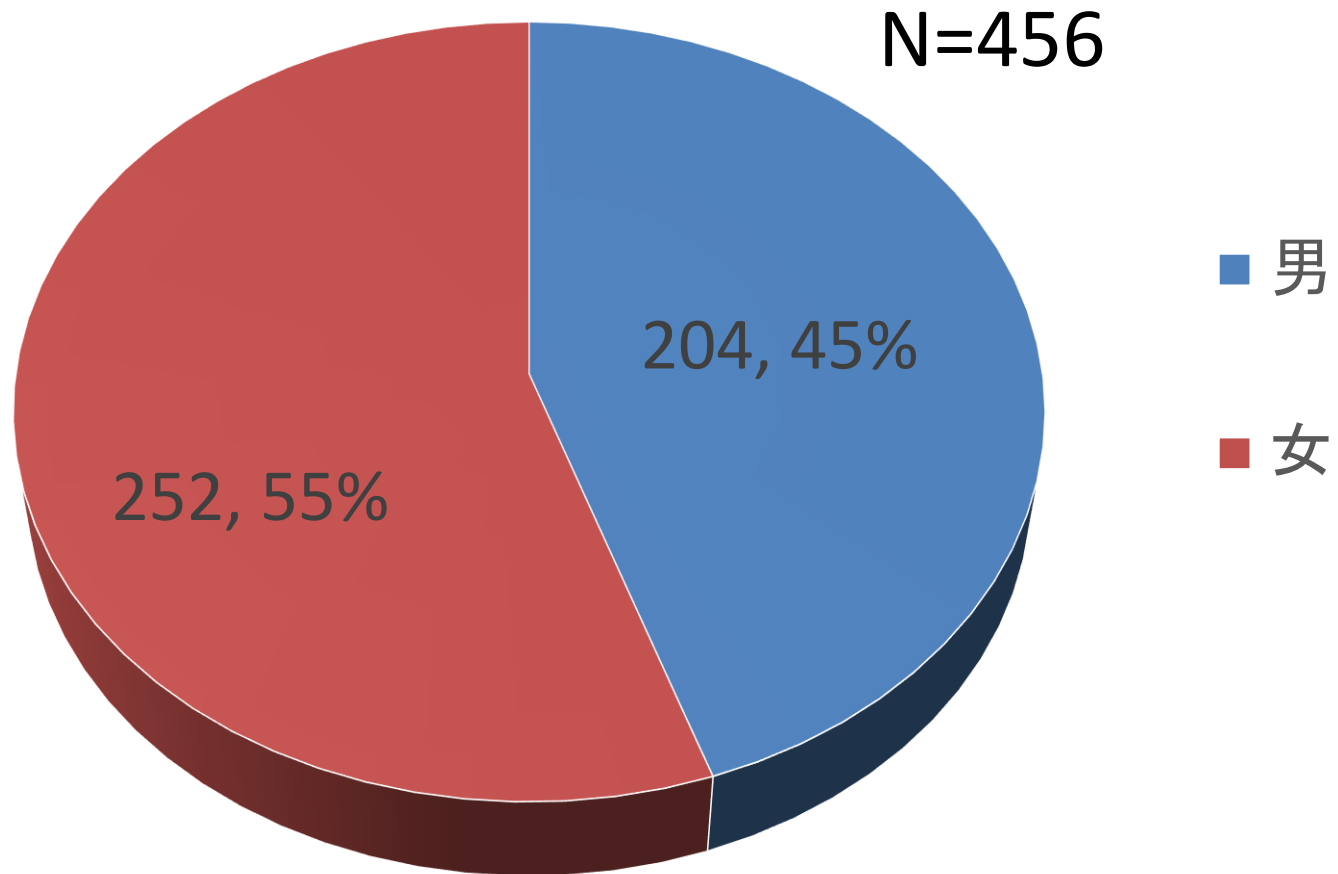
医療法人社団 らぽーる新潟
ゆきよしクリニック
ゆきよし訪問看護ステーション

平成27年度 利用者特性集計結果

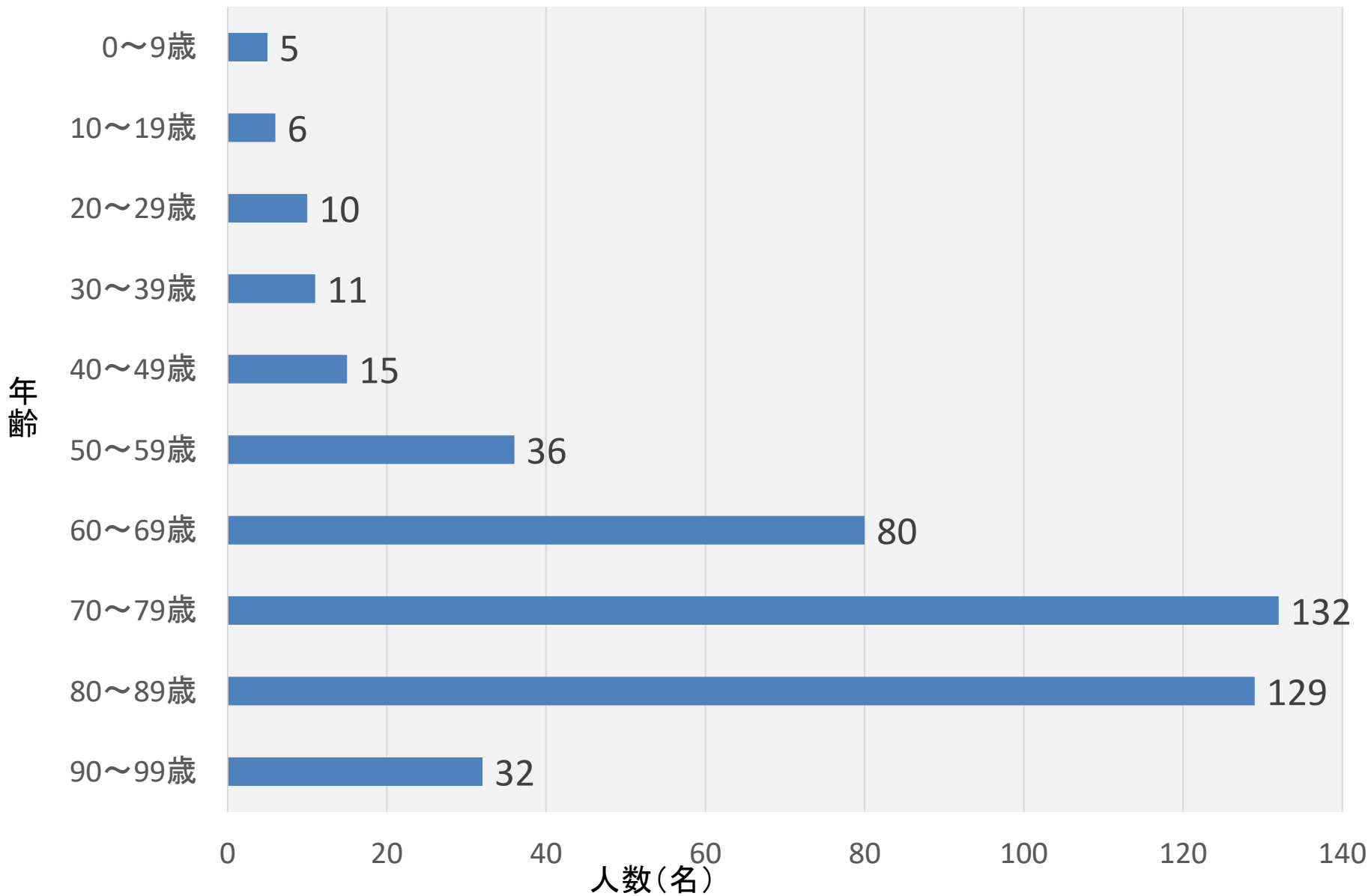
平成27年4月1日時点で、ゆきよしクリニック・ゆきよし訪問看護ステーションより理学療法士，作業療法士，言語聴覚士による訪問リハビリテーションを利用している者456名について，以下の項目を調査した

- ・性別
- ・年齢
- ・訪問の頻度
- ・介護度
- ・居住地
- ・事業所の区分
- ・保険の区分
- ・訪問している職種
- ・疾患名
- ・訪問頻度
- ・訪問単位
- ・訪問職種
- ・現在までの訪問期間
- ・Barthel Index
- ・訪問看護師の併用状況
- ・通所リハビリ利用状況
- ・通所介護利用状況
- ・福祉用具購入，貸与の有無
- ・短期入所の定期利用状況

利用者の性別

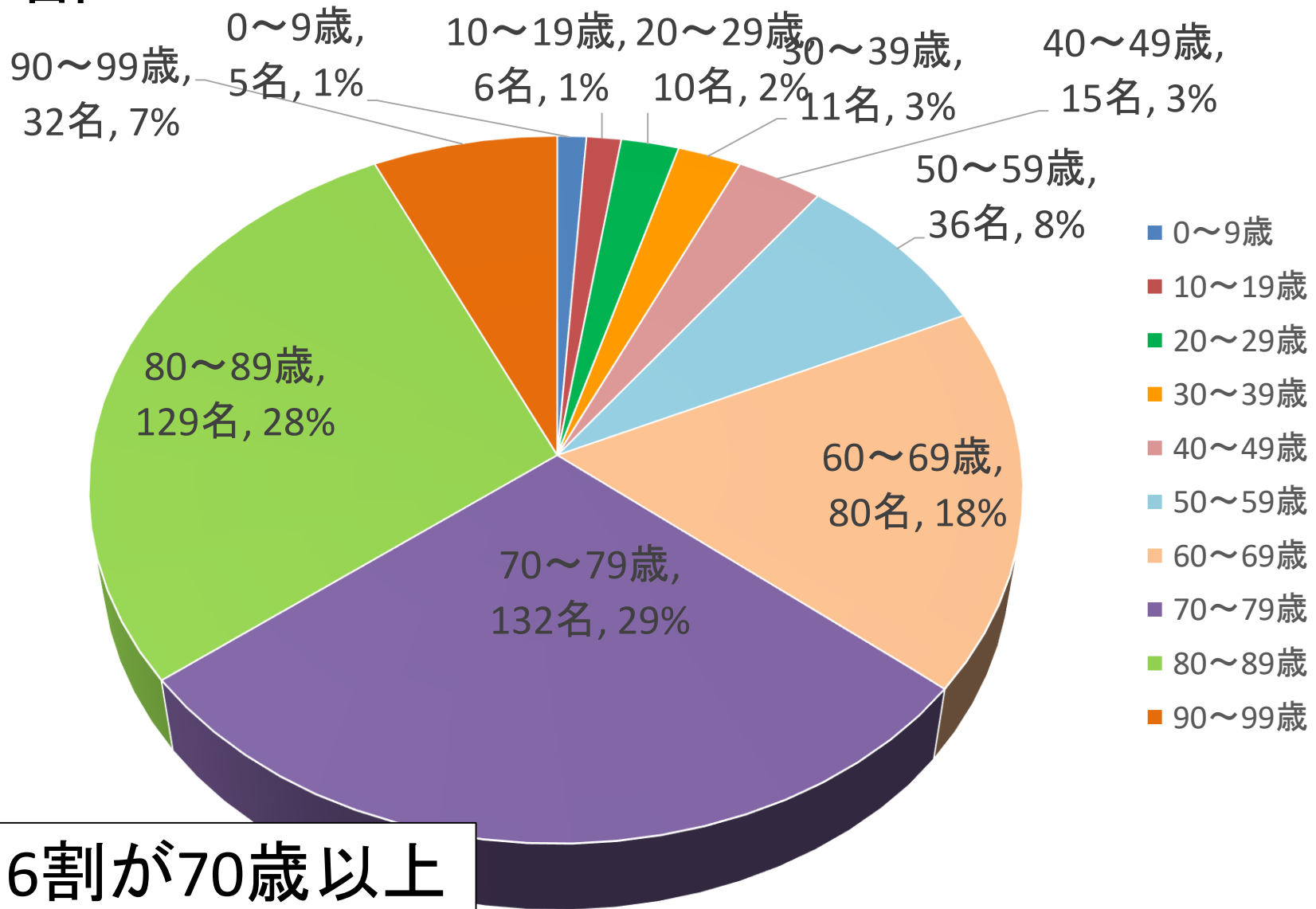


年齢

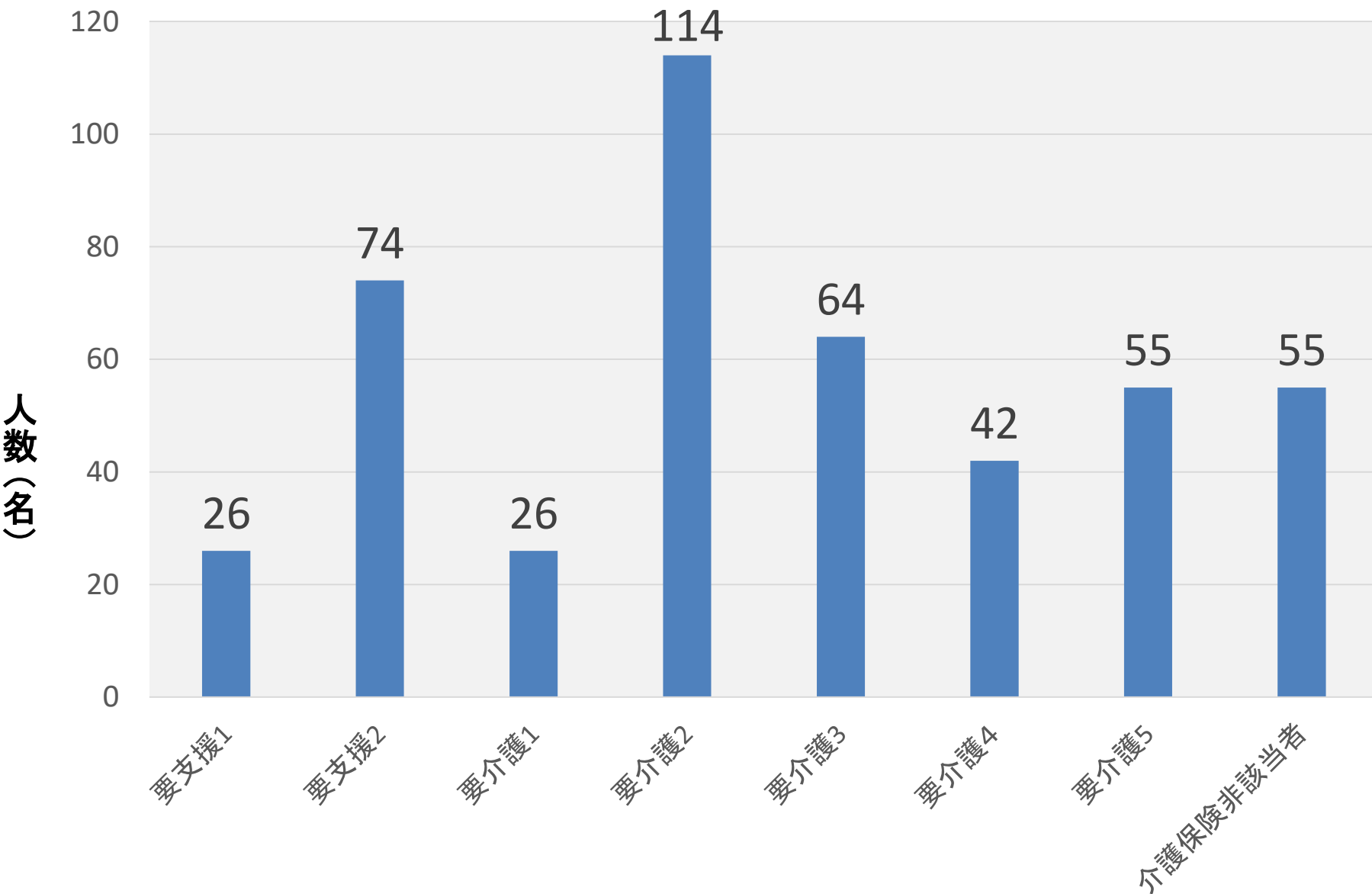


年齢

N=456

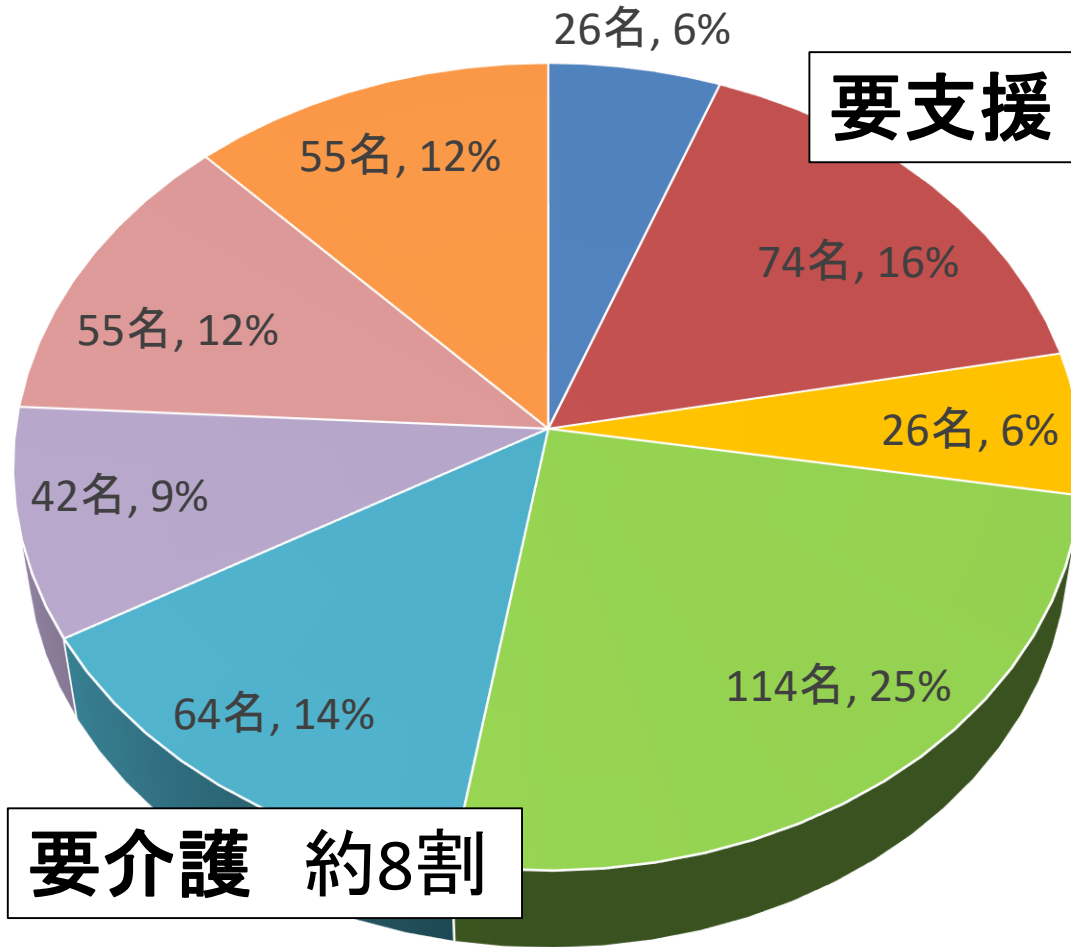


介護度



介護度

N=456



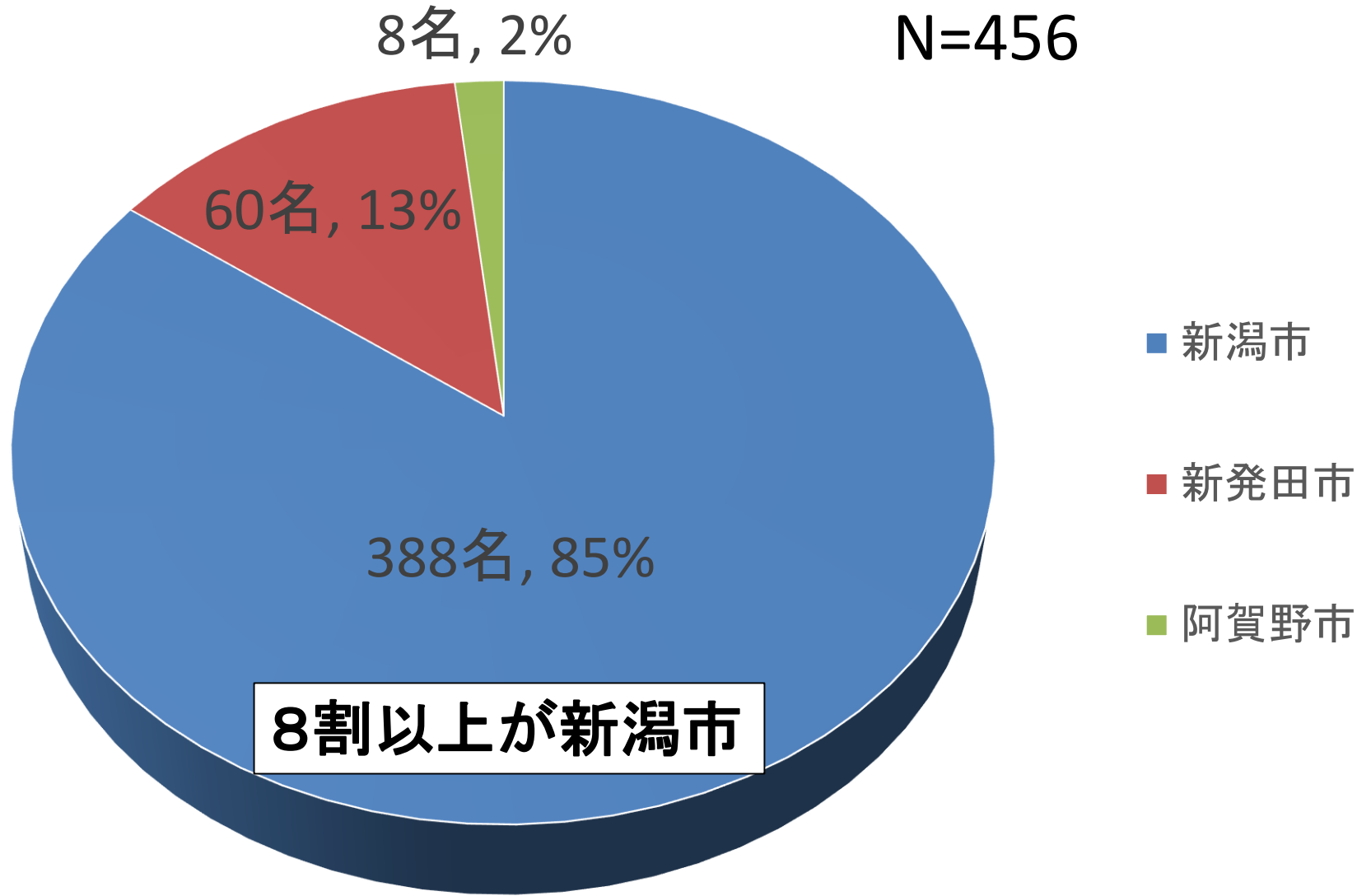
要支援 約2割

要介護 約8割

- 要支援1
- 要支援2
- 要介護1
- 要介護2
- 要介護3
- 要介護4
- 要介護5
- 介護保険非該当者

居住地

N=456

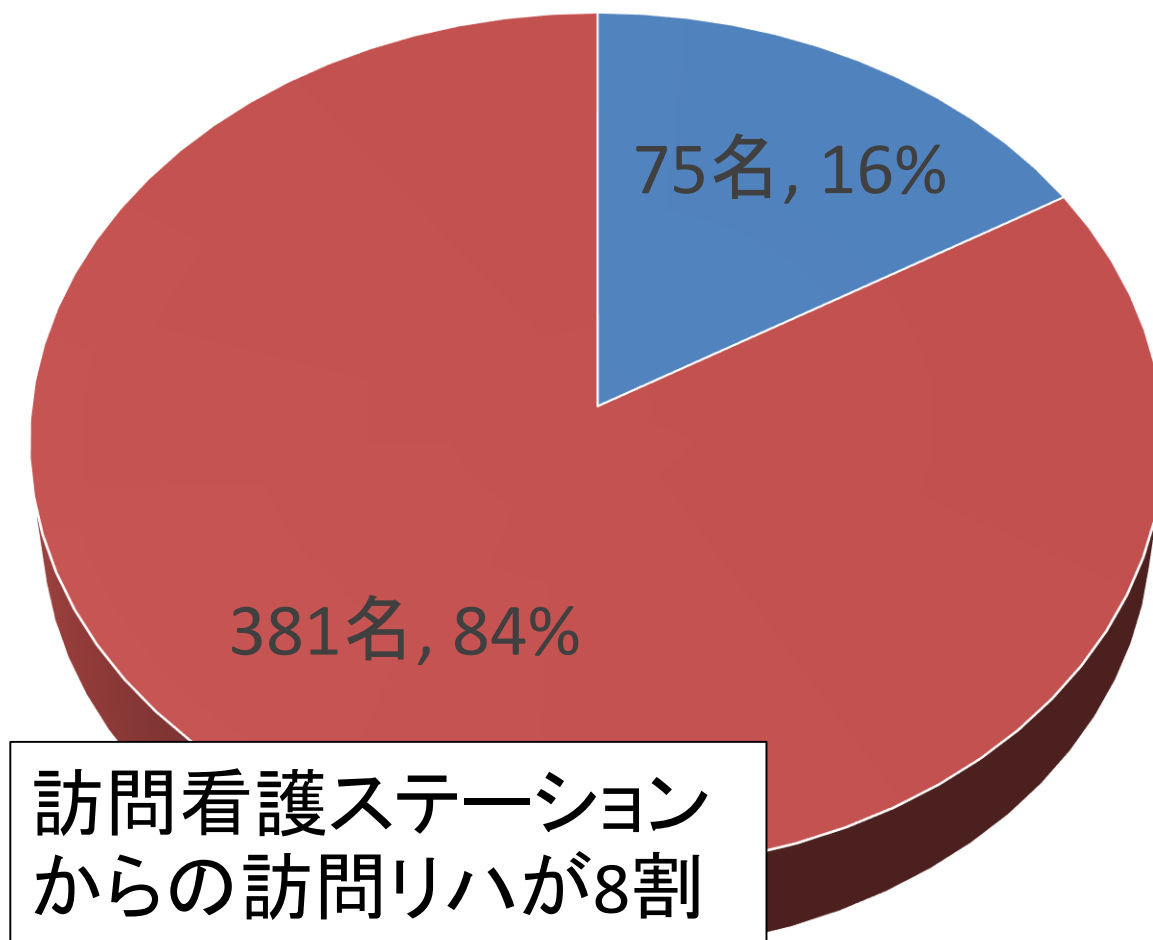


8割以上が新潟市

事業所の区分

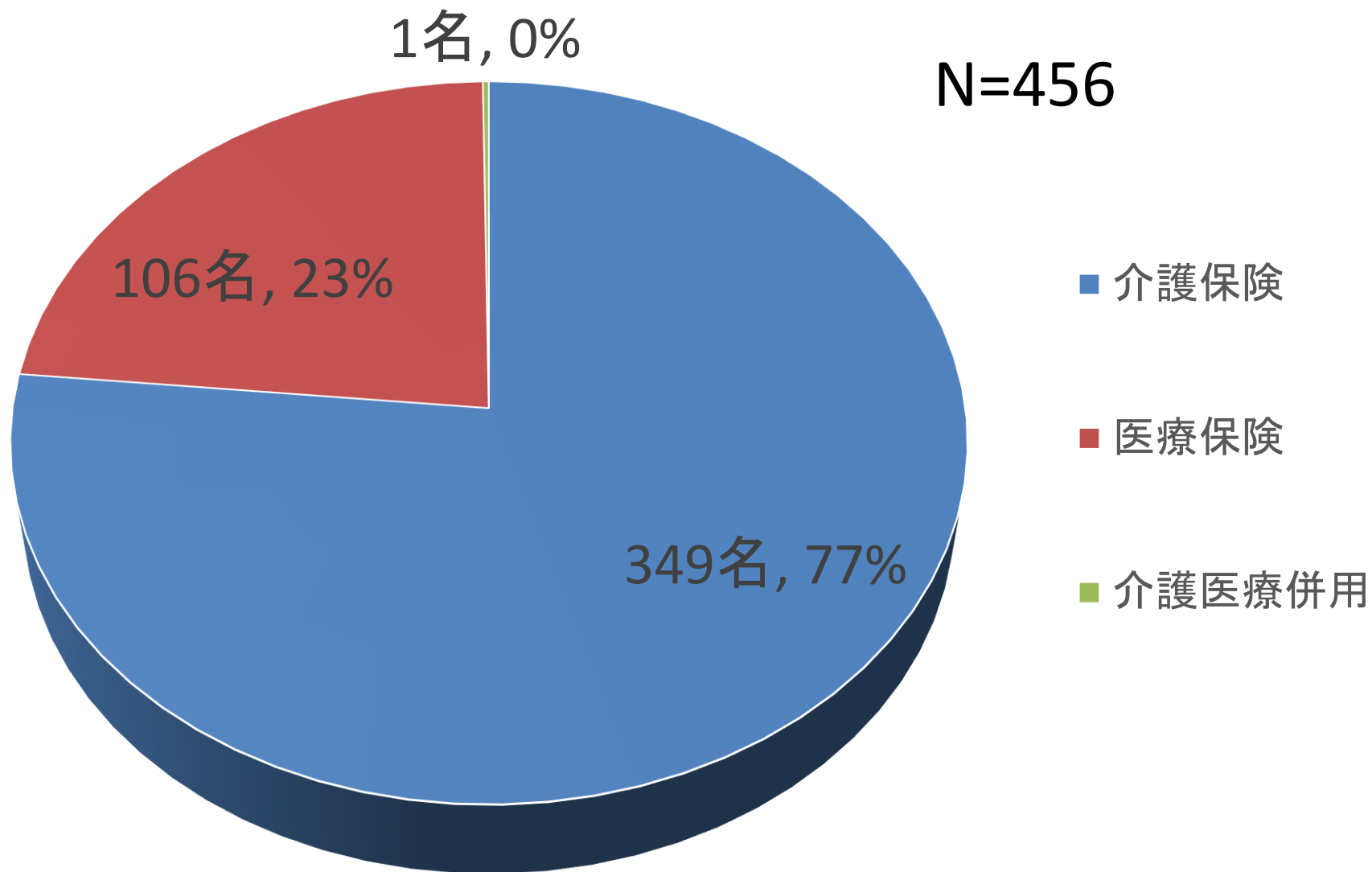
N=456

- ゆきよしクリニック
- ゆきよし訪問看護ステーション



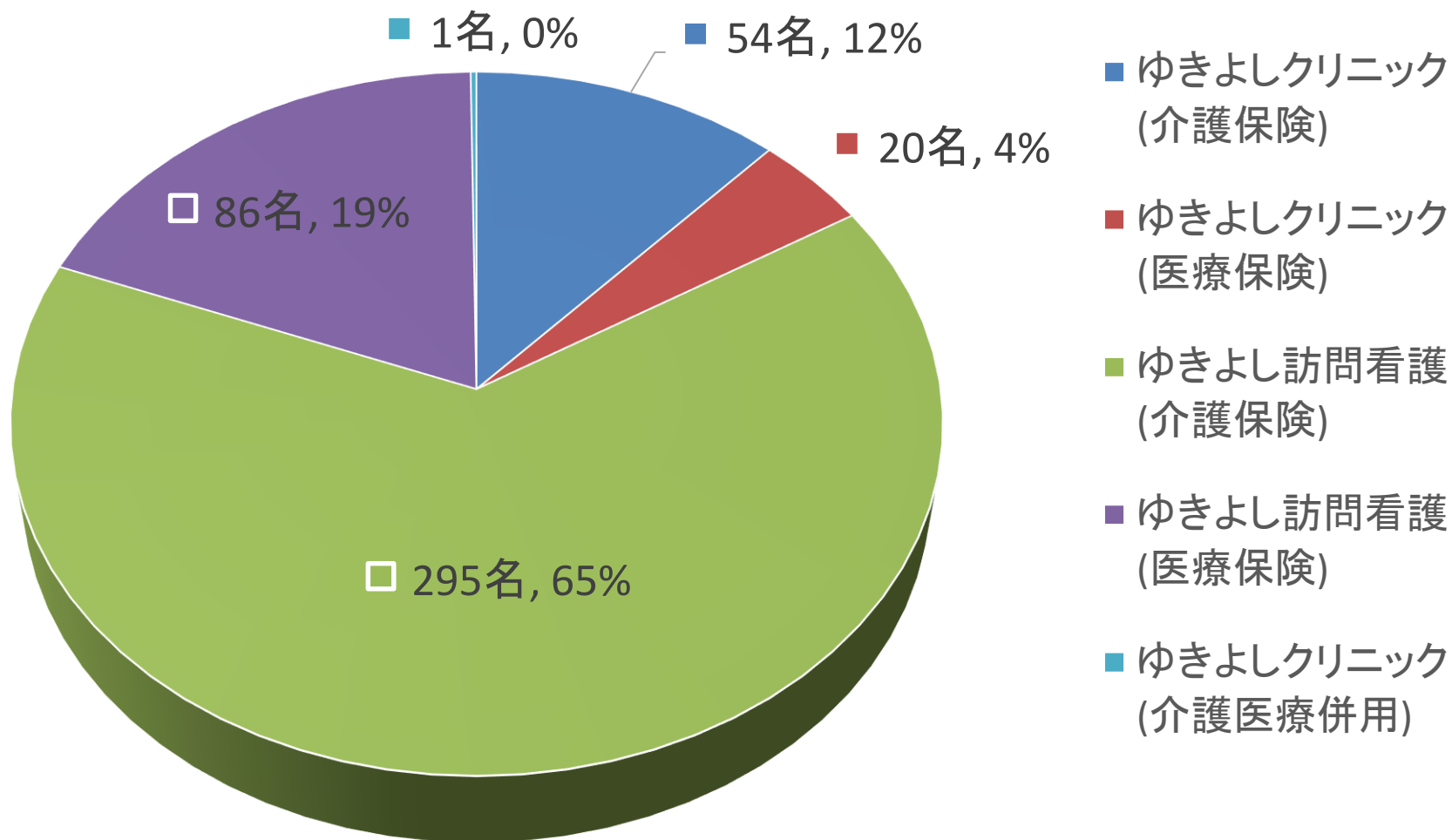
訪問看護ステーション
からの訪問リハが8割

保険区分

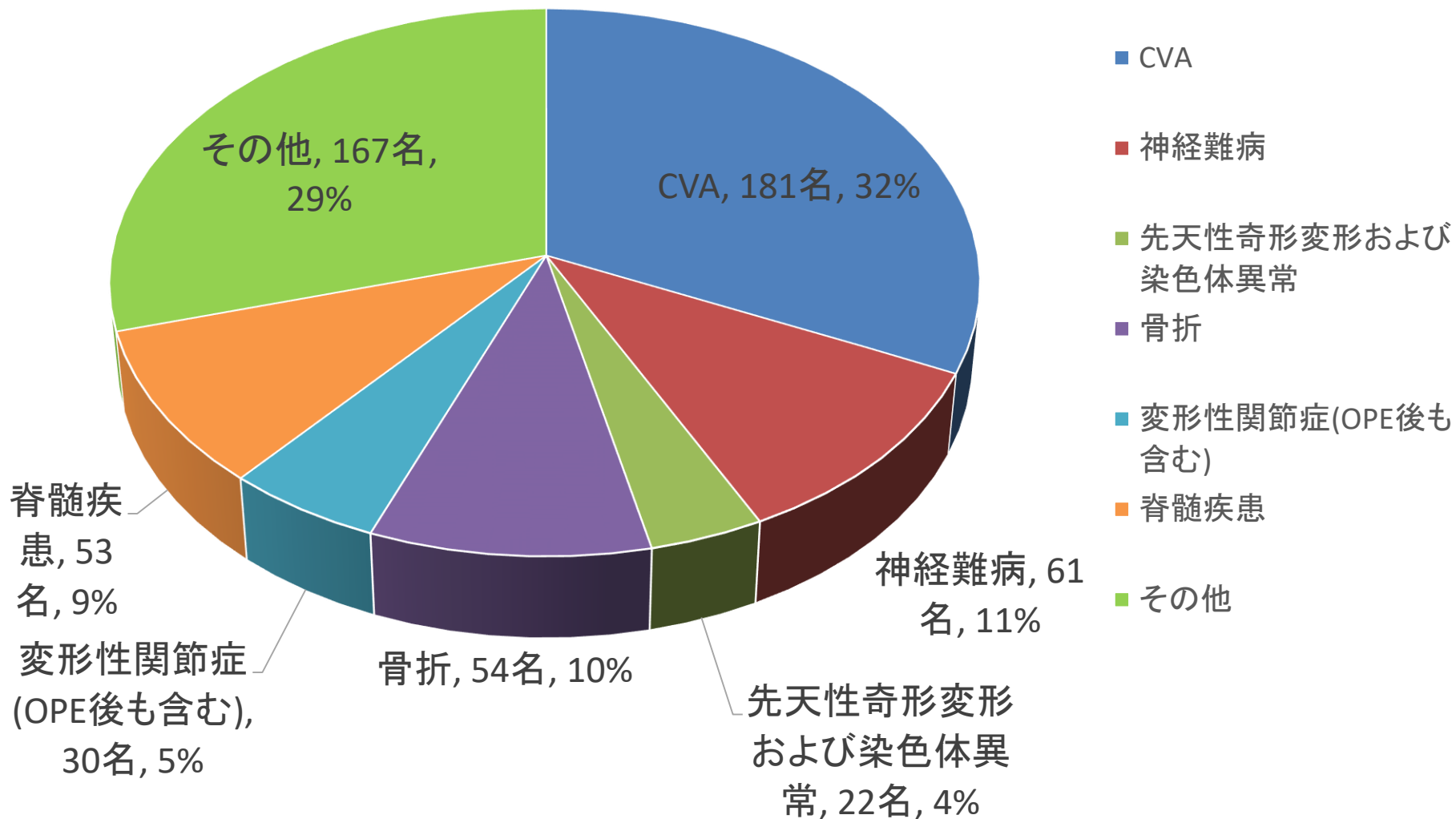


事業所・保険の区分

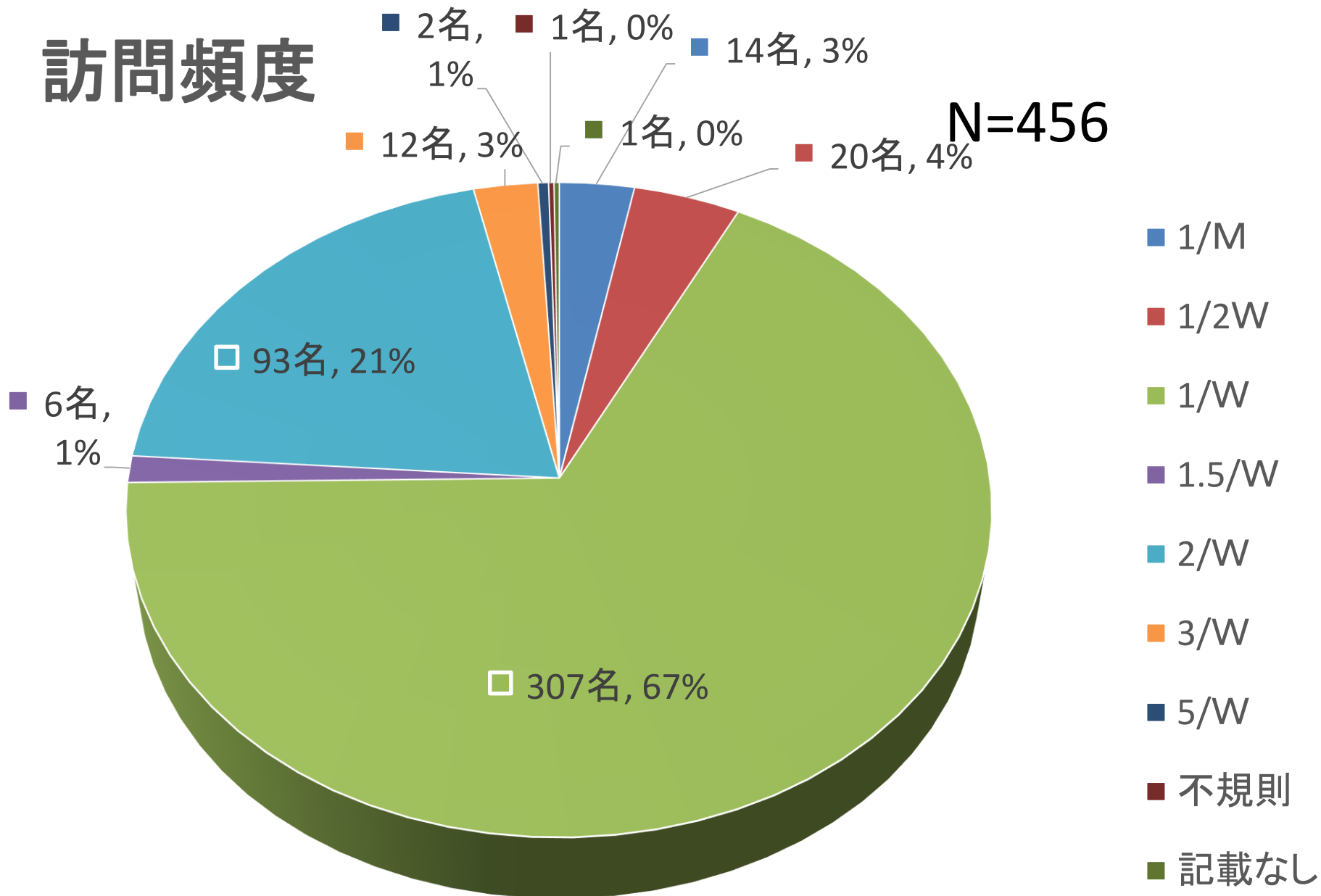
N=456



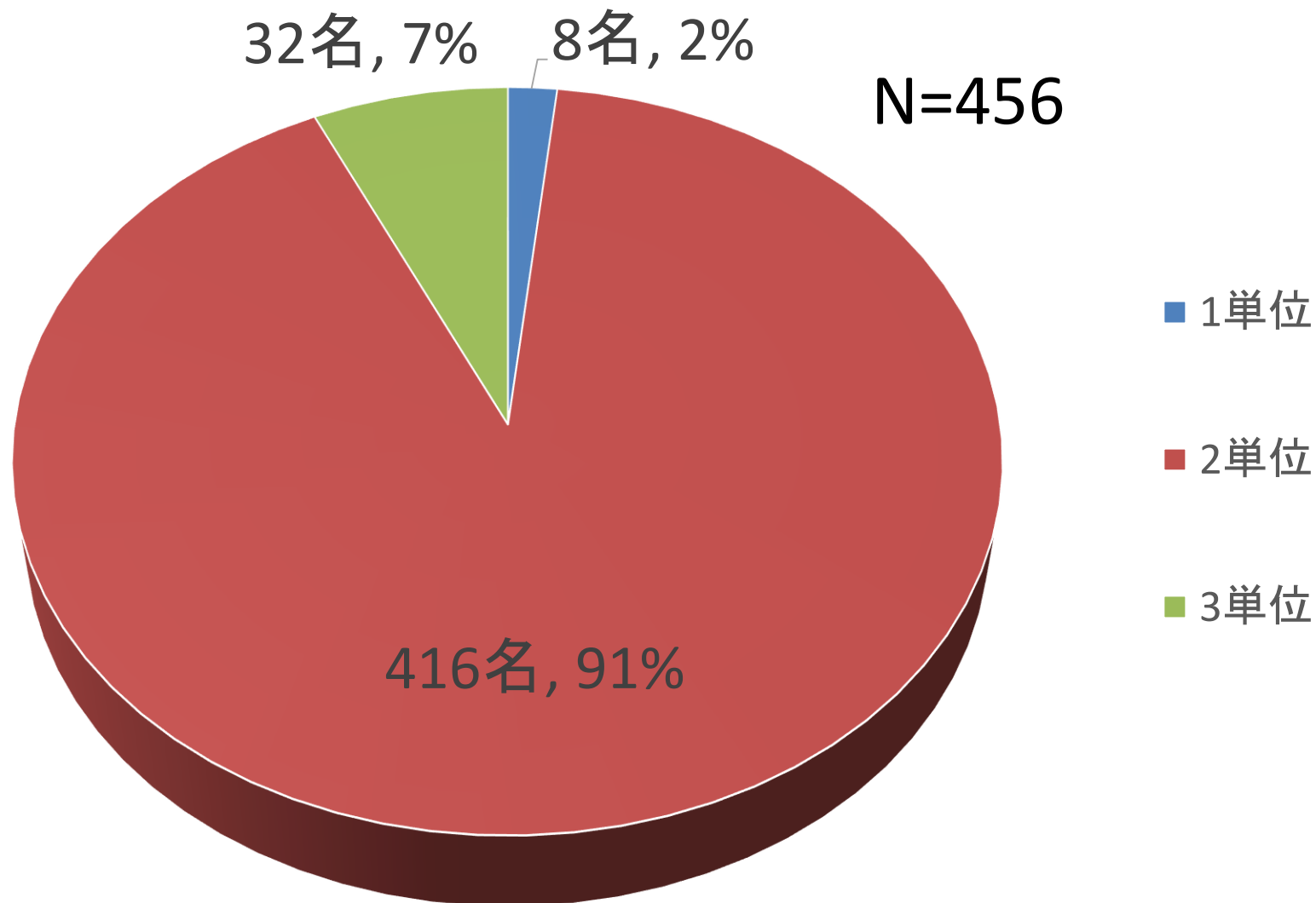
疾患名(複数回答)



訪問頻度

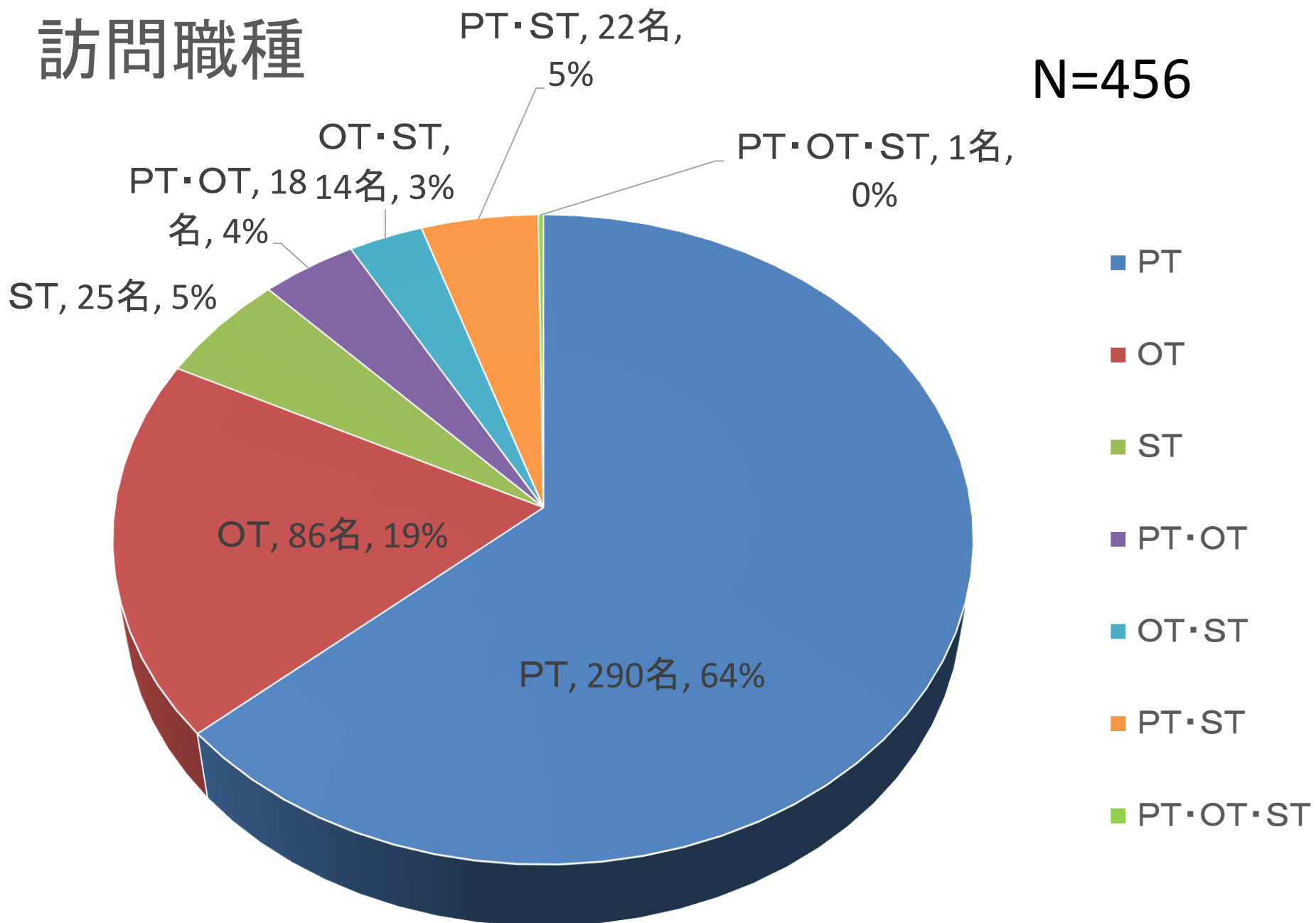


1回の訪問単位数

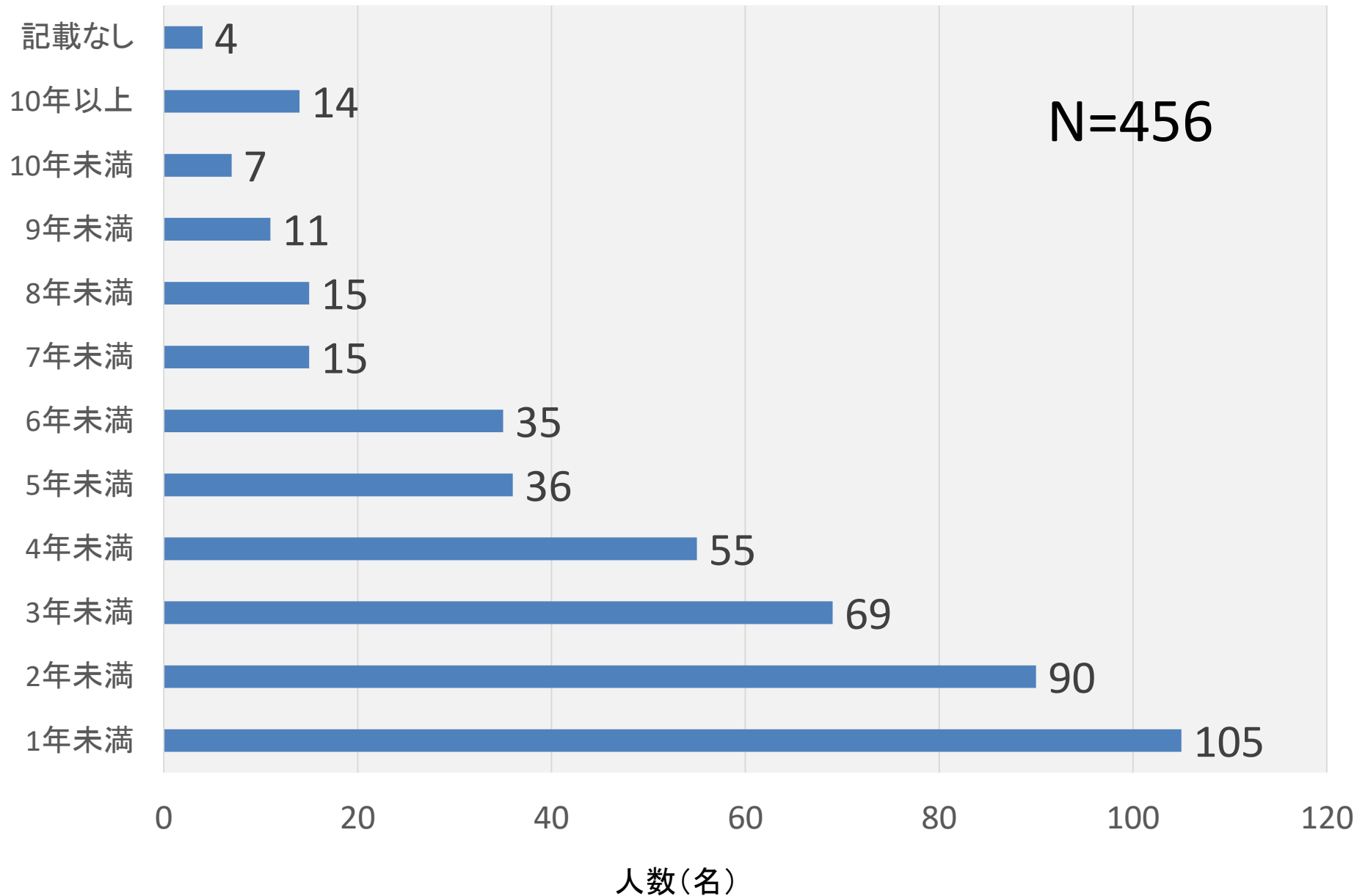


訪問職種

N=456

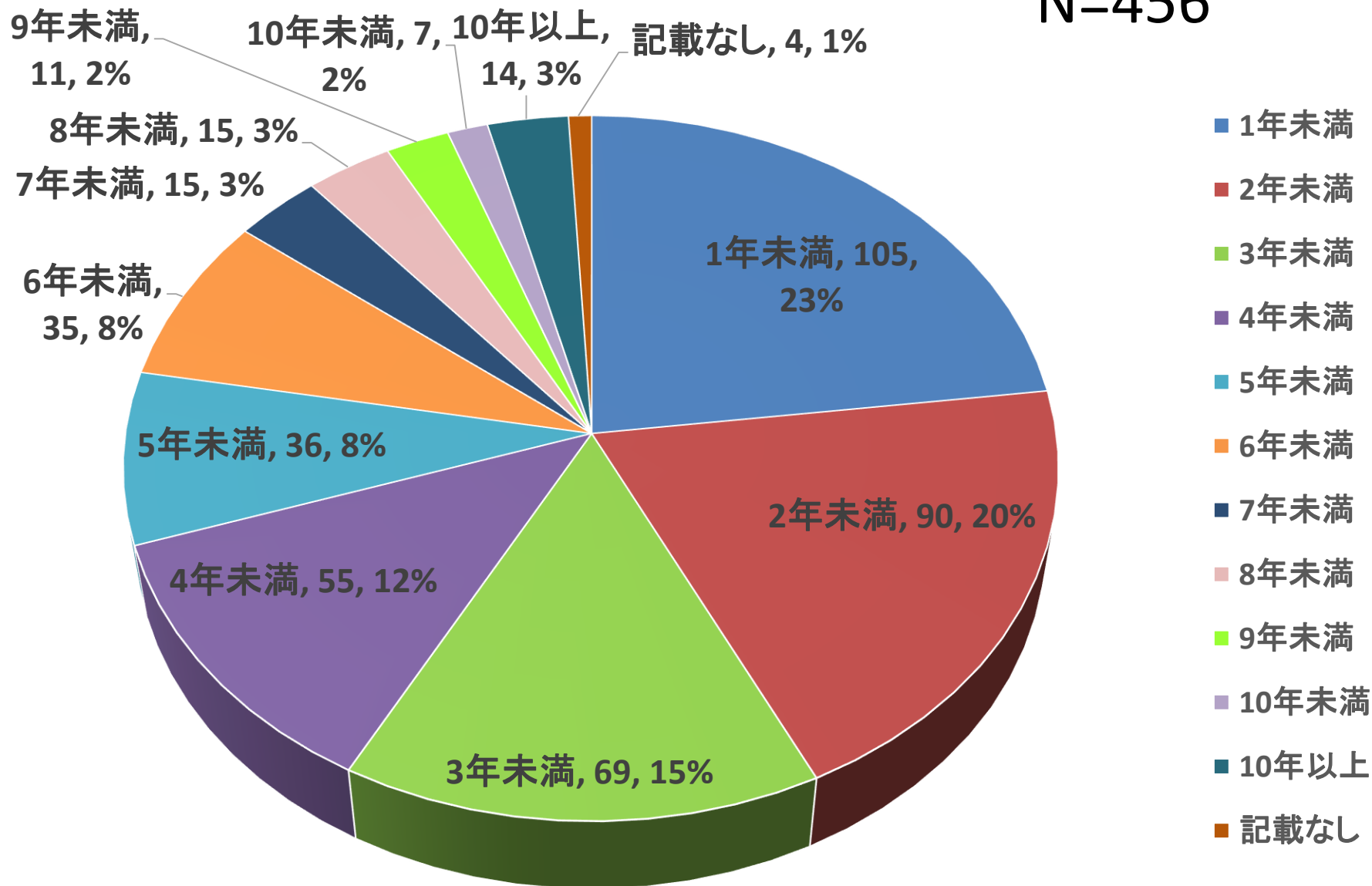


訪問開始から現在までの訪問期間

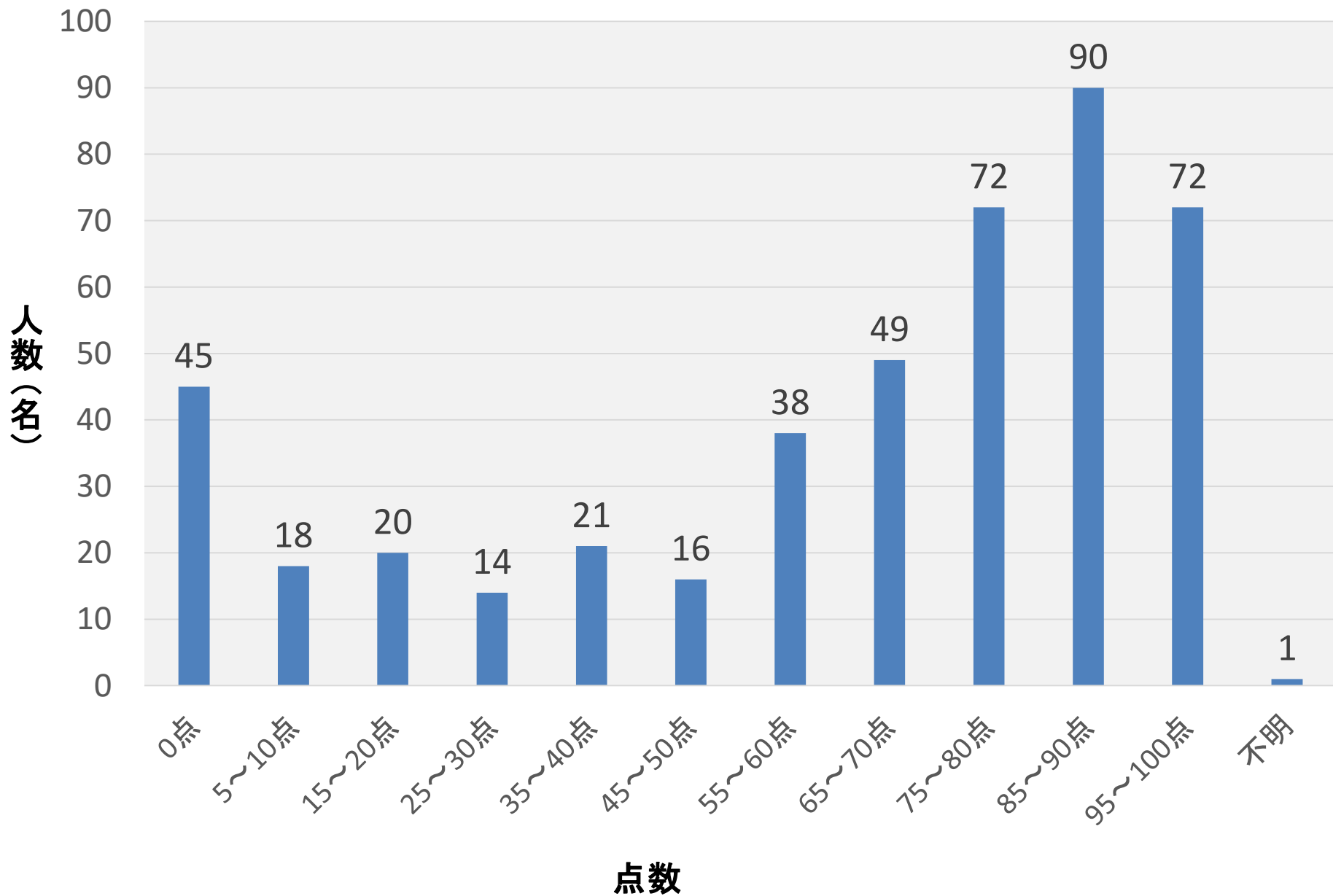


現在までの訪問期間

N=456

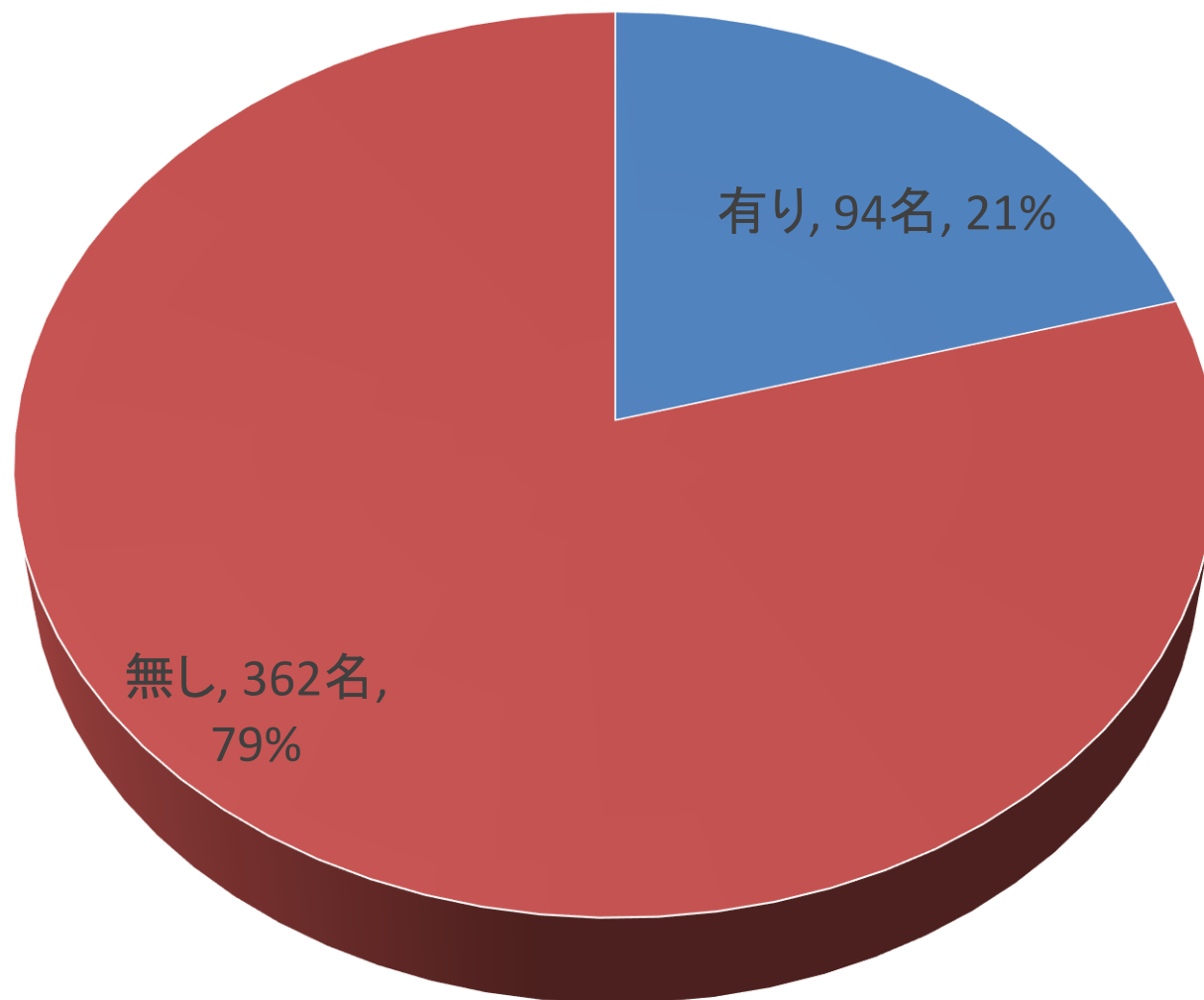


Barthel Index

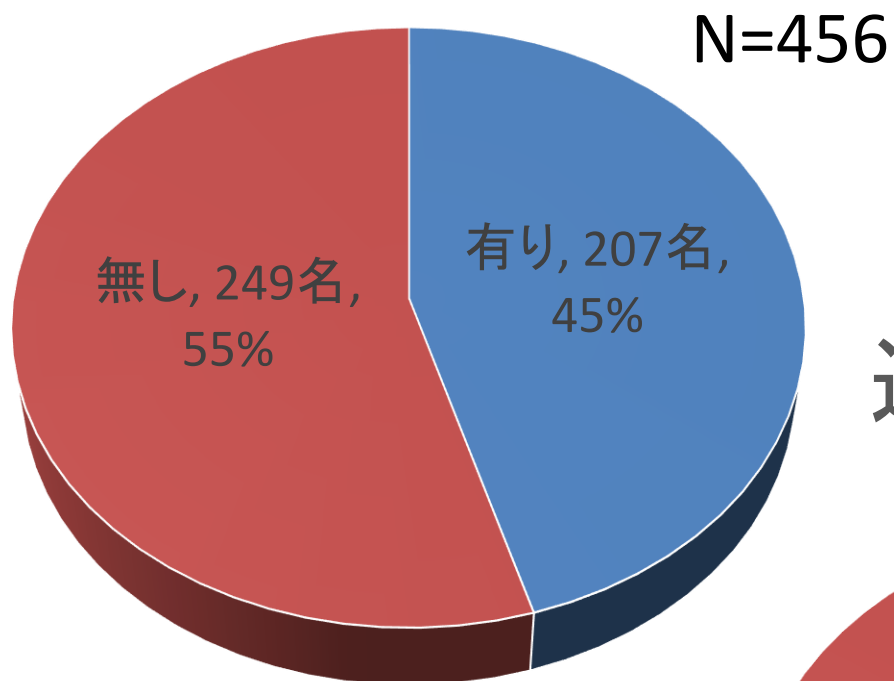


訪問看護師の併用

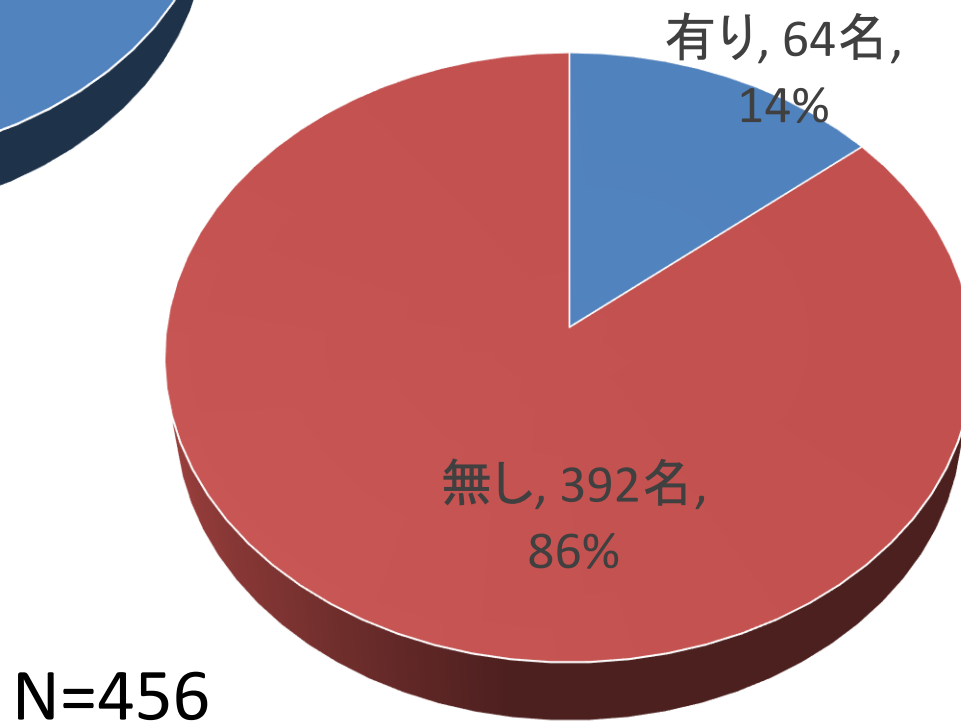
N=456



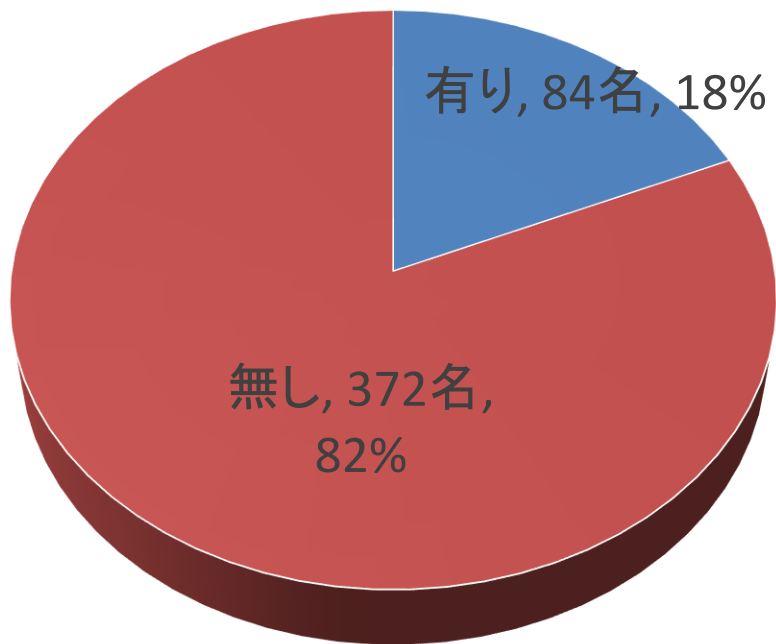
通所介護の利用



通所リハビリの利用



短期入所(定期)の利用



福祉用具貸与・購入

