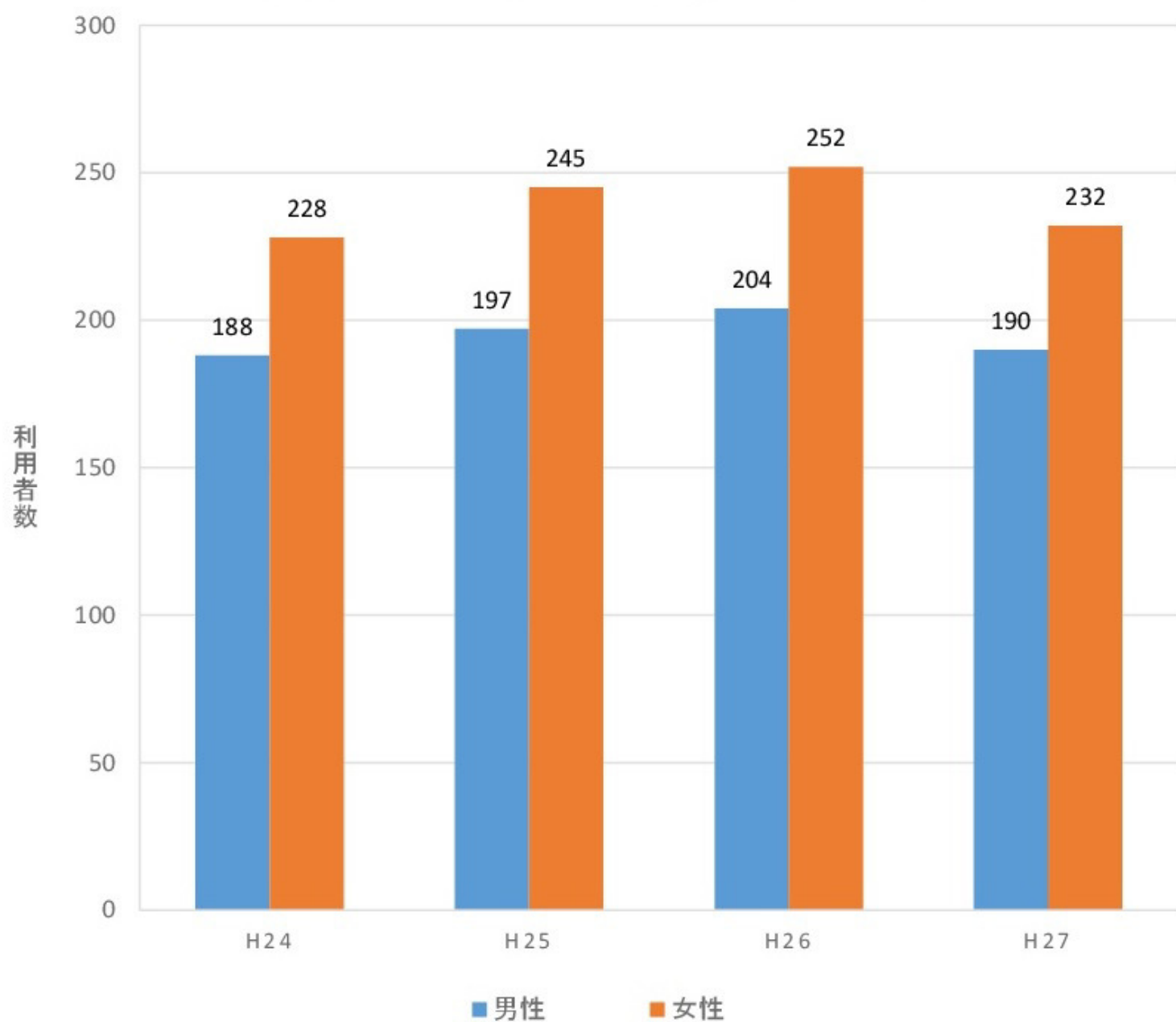
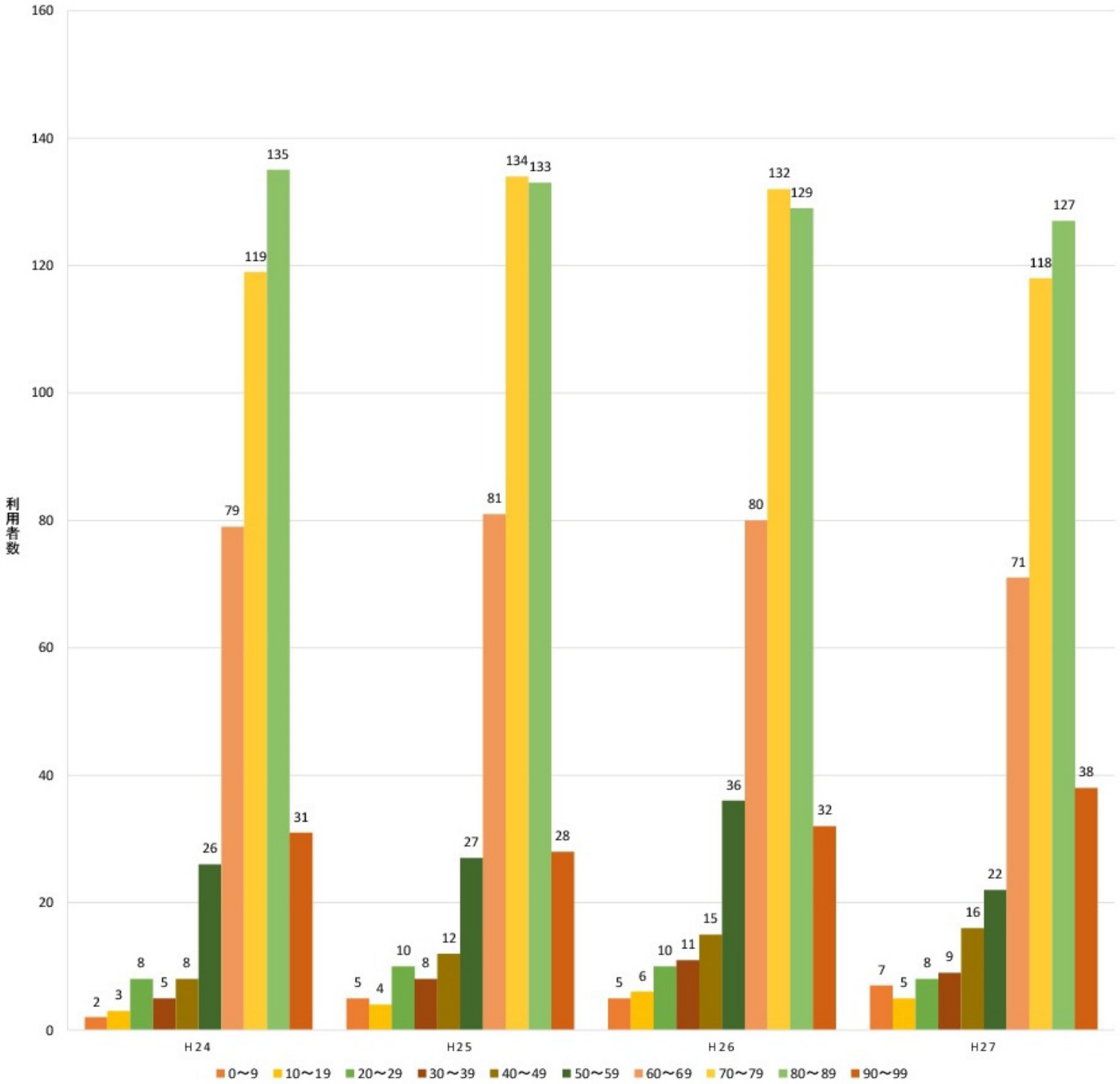


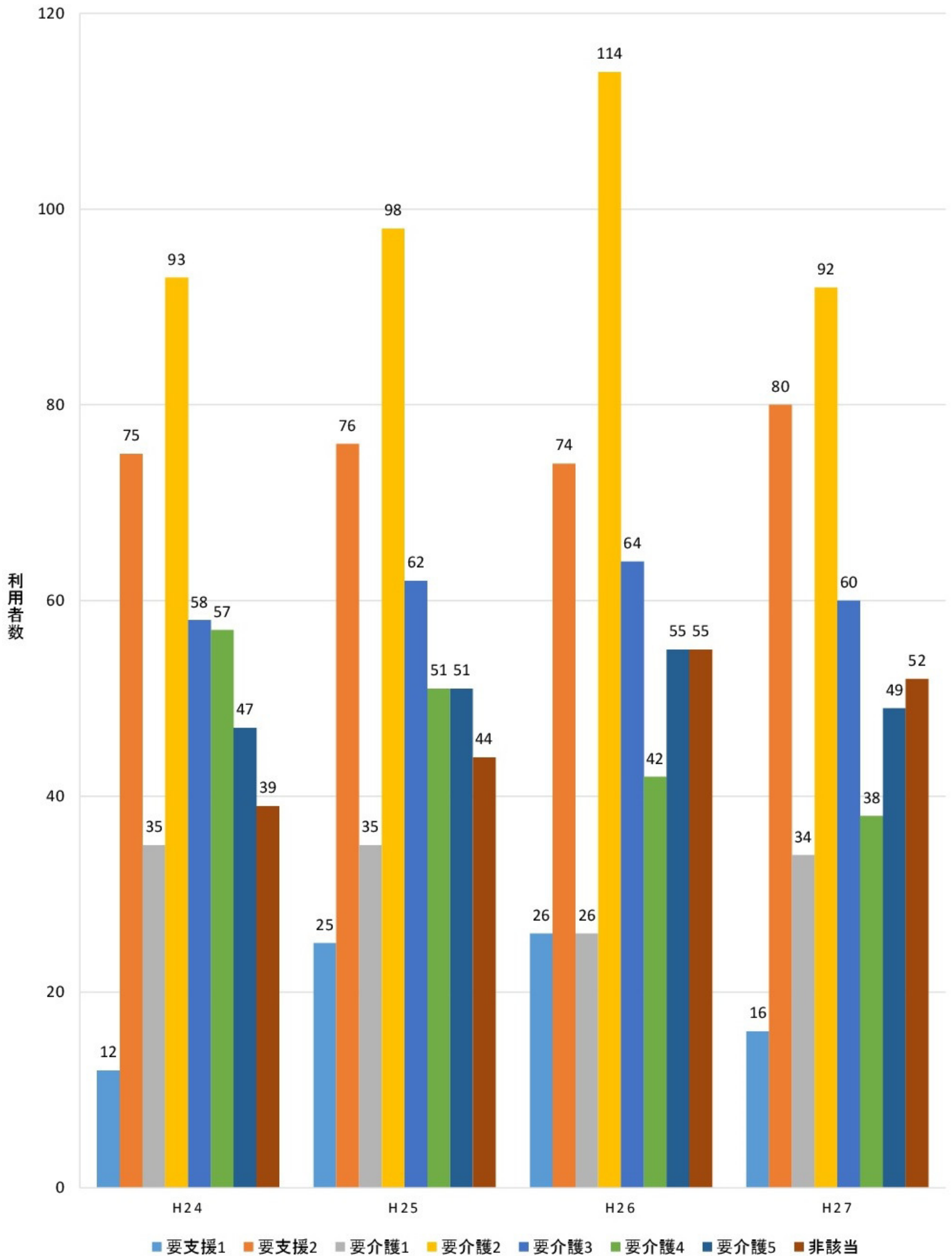
訪問リハビリ 性別・年度別 利用者数



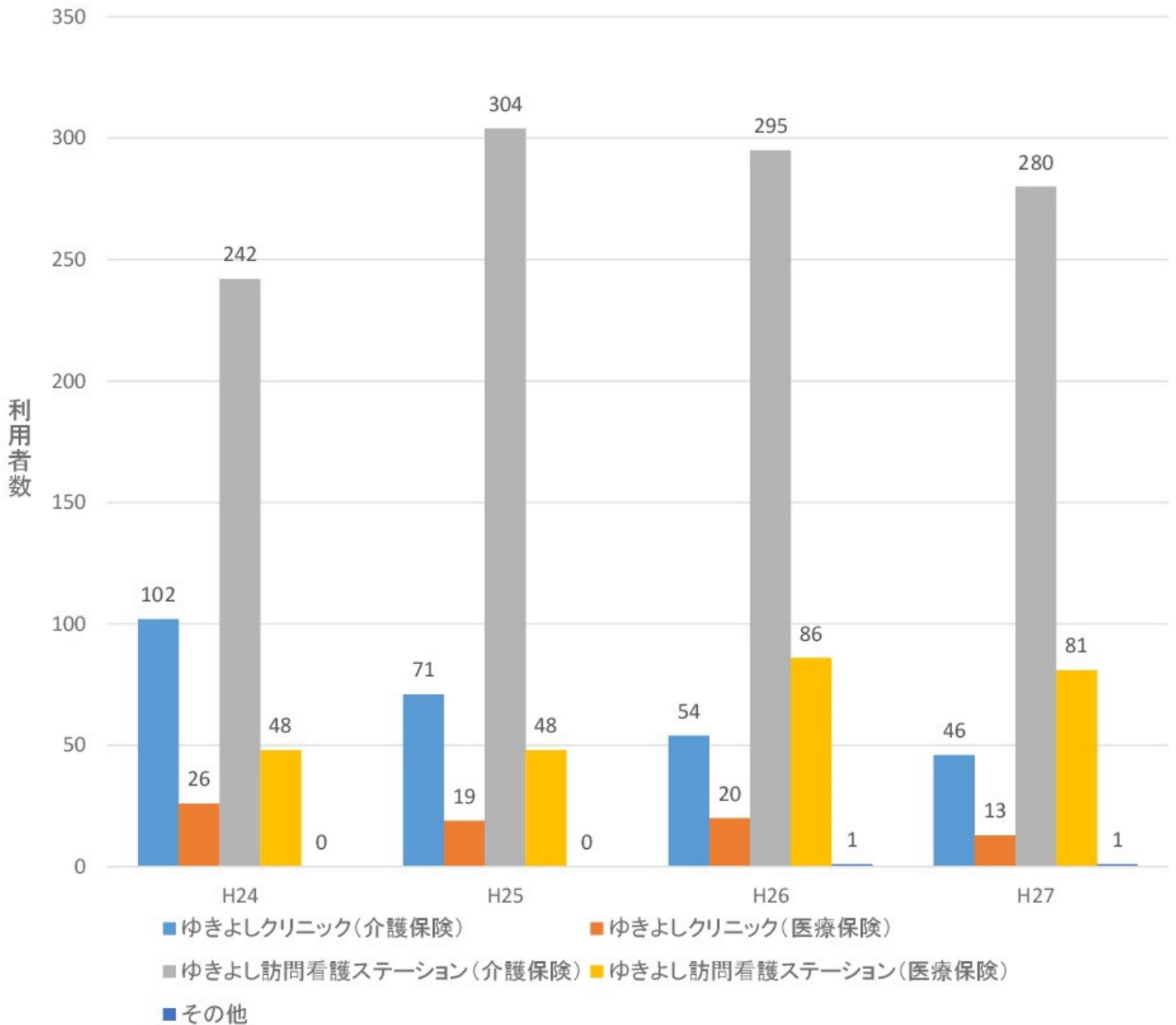
訪問リハビリ 年度別・年齢別 利用者数



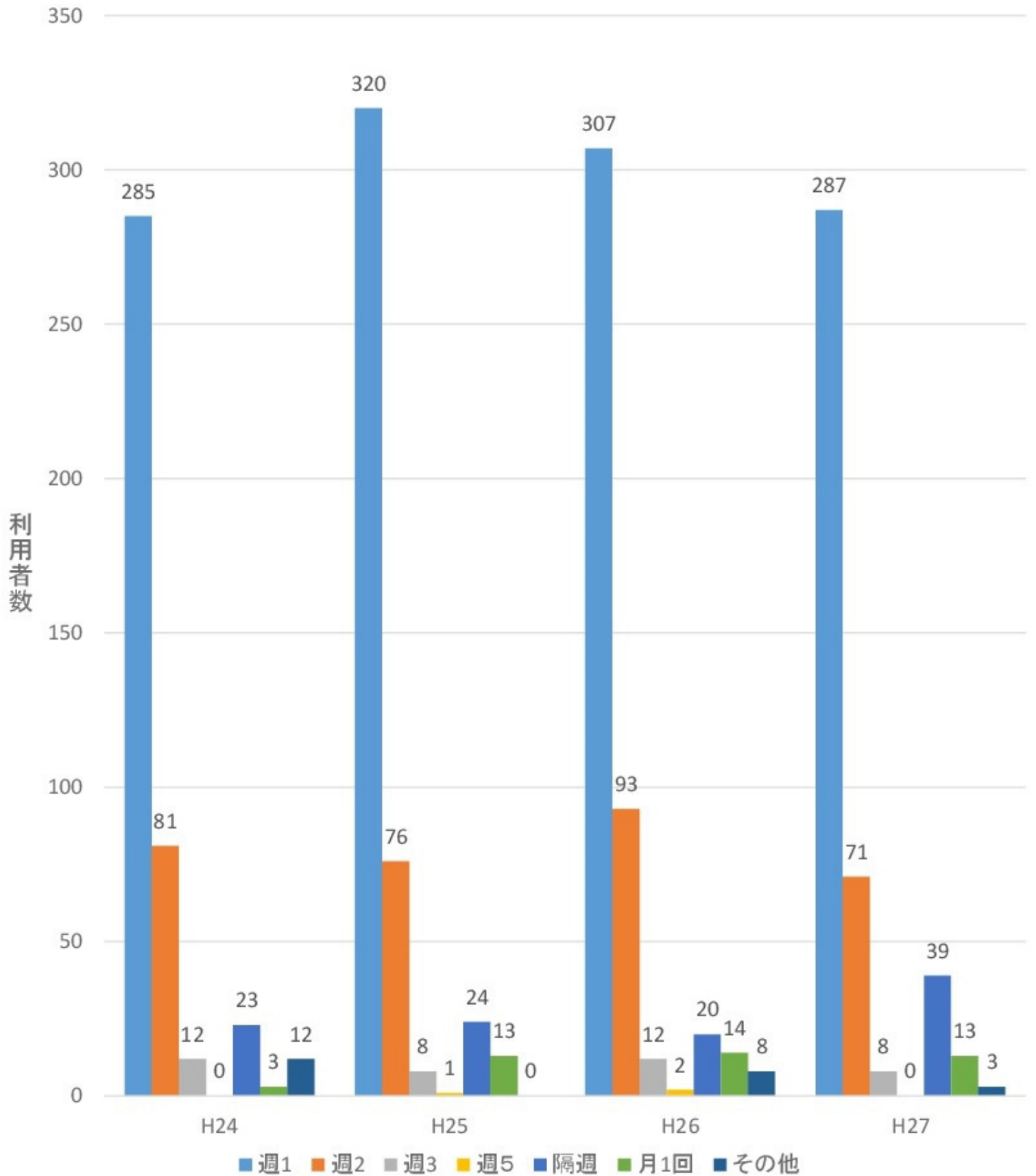
訪問リハビリ 年度別・介護度別 利用者数



訪問リハビリ 年度別・事業所・保険区分 利用者数



訪問リハビリ 年度別・頻度別 利用者数



訪問リハビリ 年度別・訪問単位別 利用者数

