

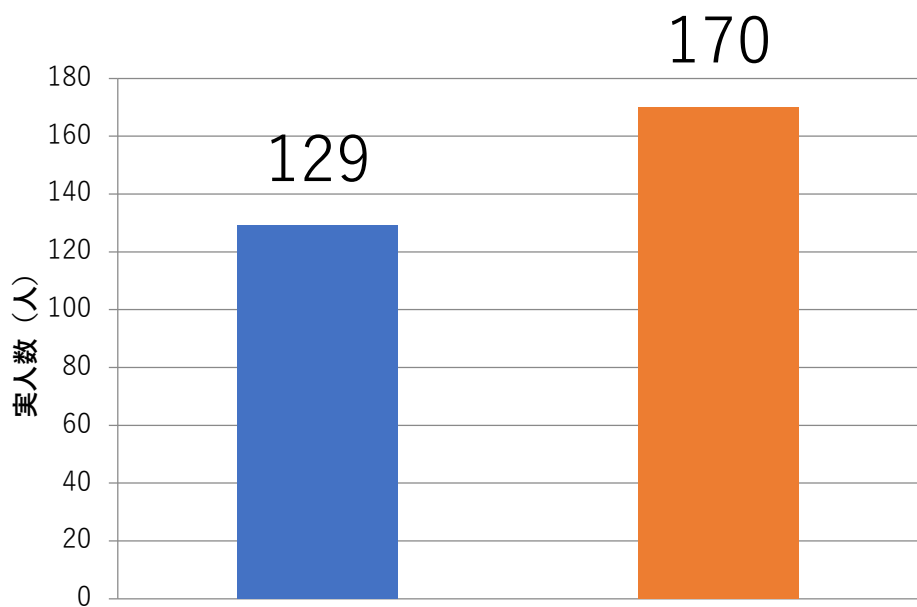
医療法人社団 らぽーる新潟
ゆきよしクリニック
ゆきよし訪問看護ステーション

令和2年度 利用者特性集計結果

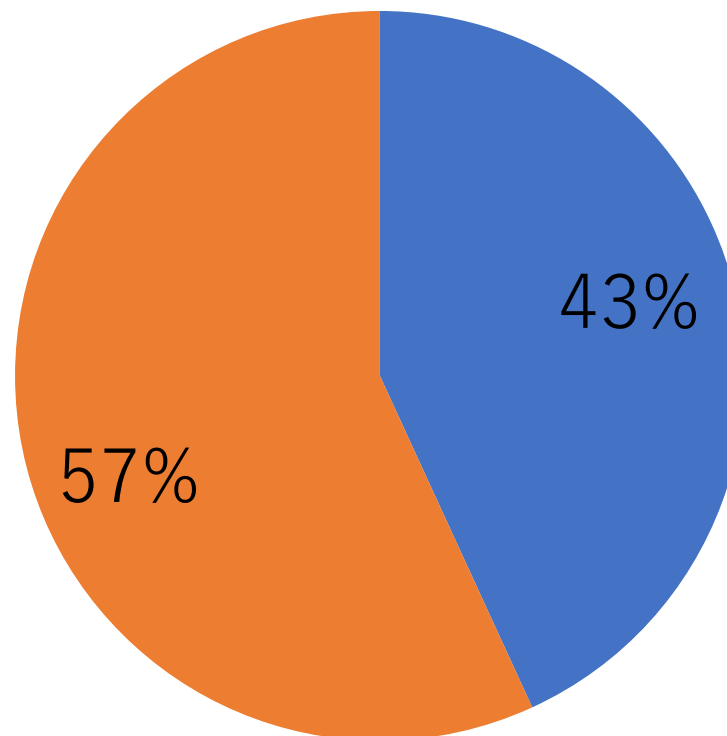
令和2年4月30日時点でゆきよしクリニック・ゆきよし訪問看護ステーションより理学療法士，作業療法士，言語聴覚士による訪問リハビリテーションを利用している者299名について，以下の項目を調査した

- ・性別
- ・年齢
- ・介護度
- ・疾患分類
- ・事業所の区分
- ・保険の区分
- ・訪問頻度
- ・1回の訪問単位
- ・居在地
- ・訪問職種
- ・現在までの訪問期間
- ・Barthel Index
- ・訪問看護師の併用状況
- ・通所リハビリ利用状況
- ・通所介護利用状況
- ・福祉用具購入，貸与の有無
- ・短期入所の定期利用状況

性別

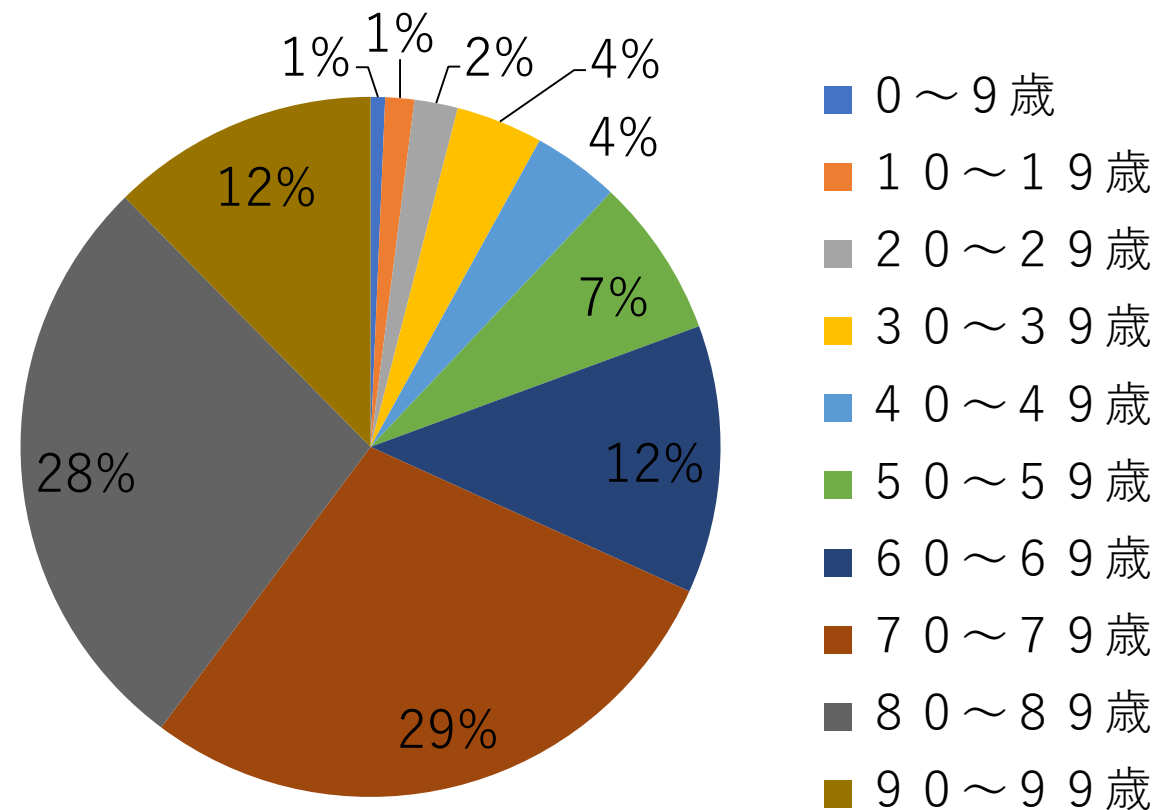
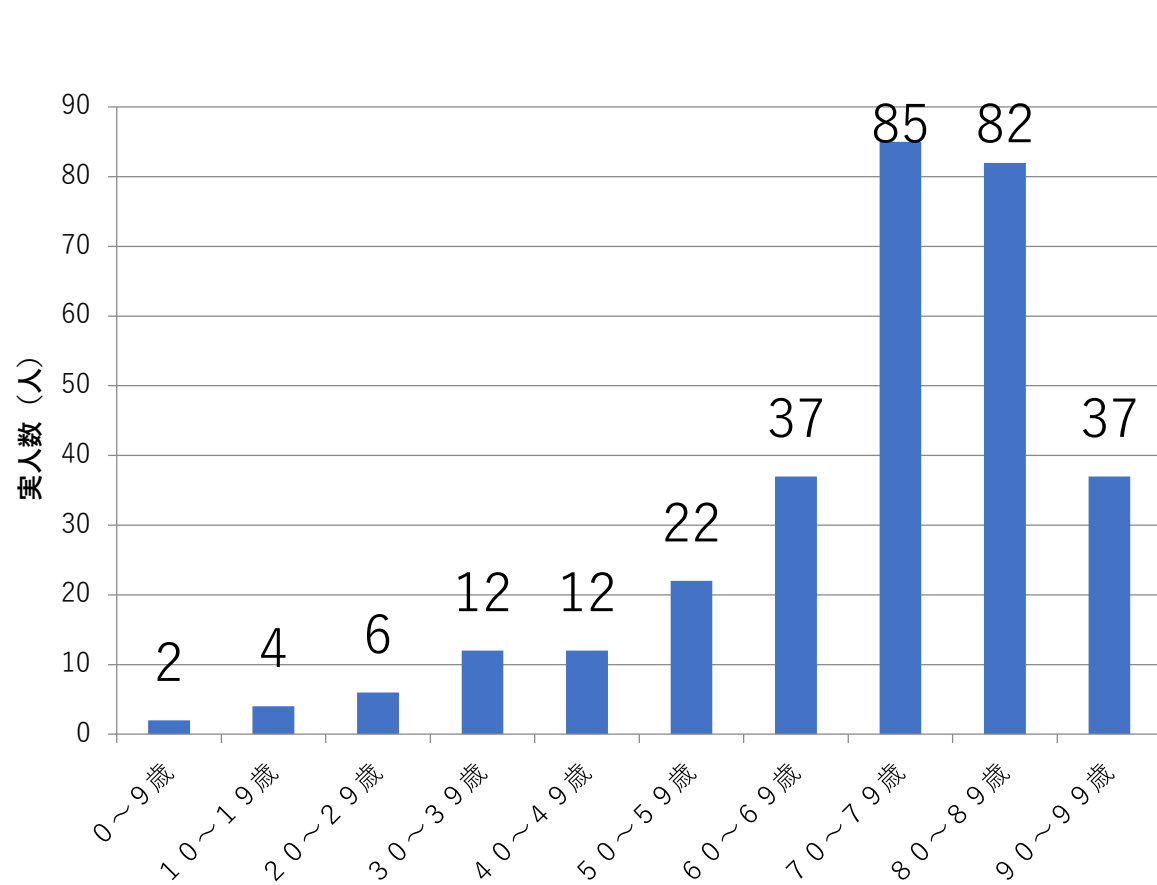


■ 男性
■ 女性

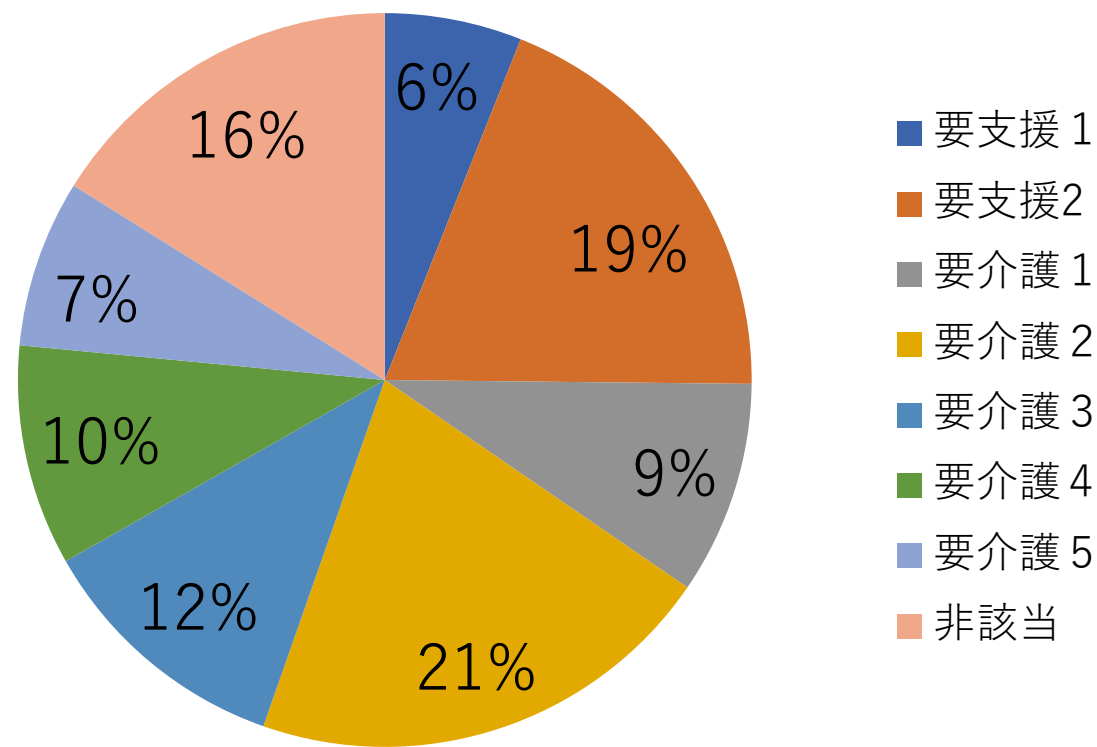
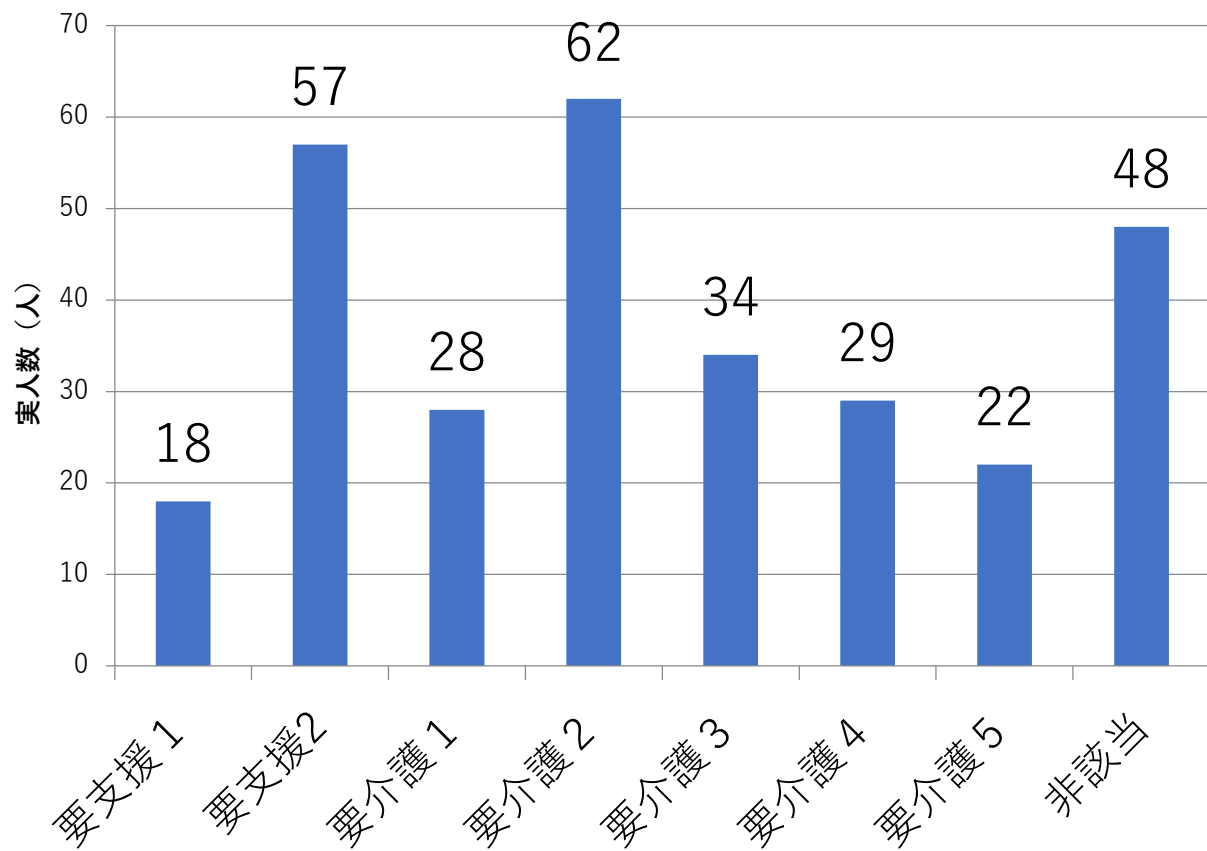


■ 男性
■ 女性

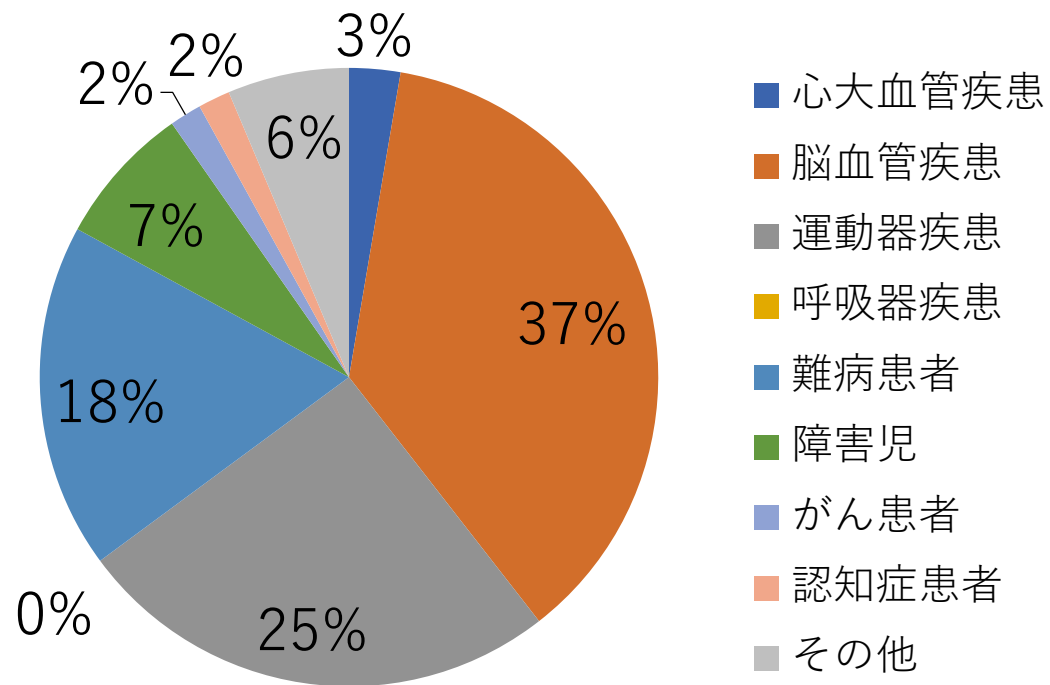
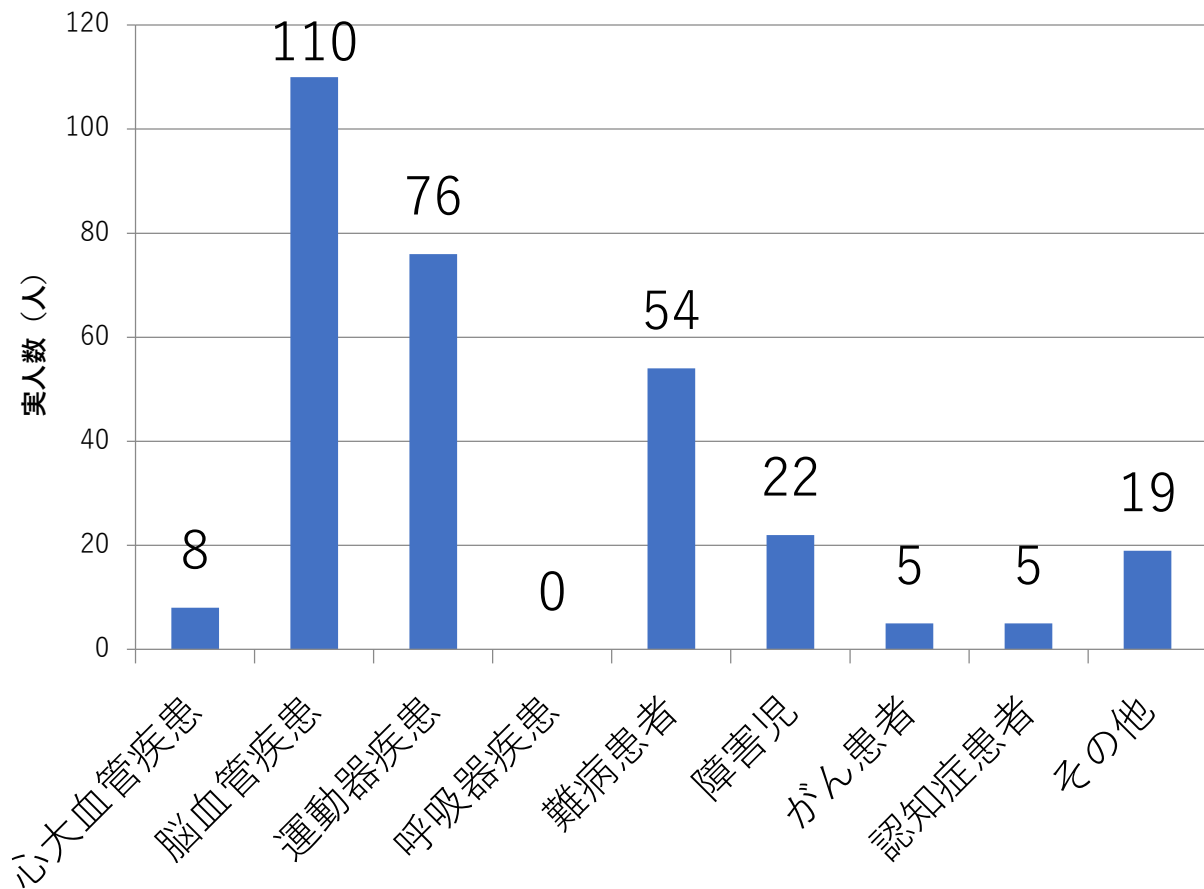
年 齡



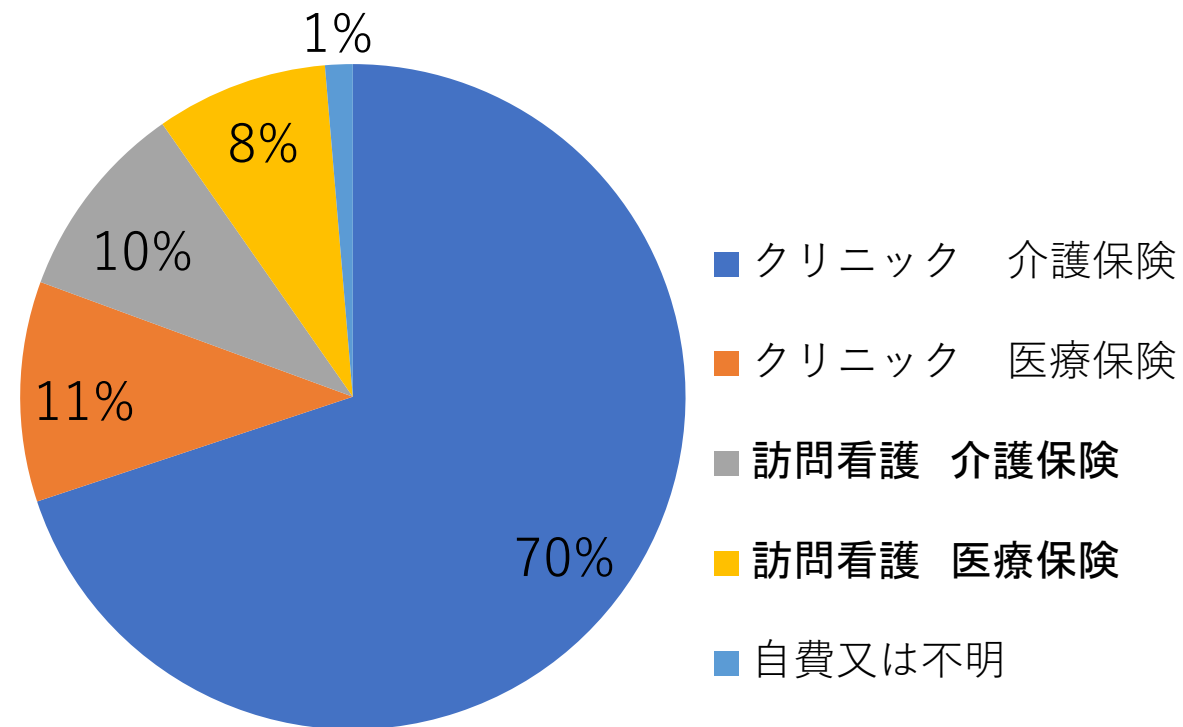
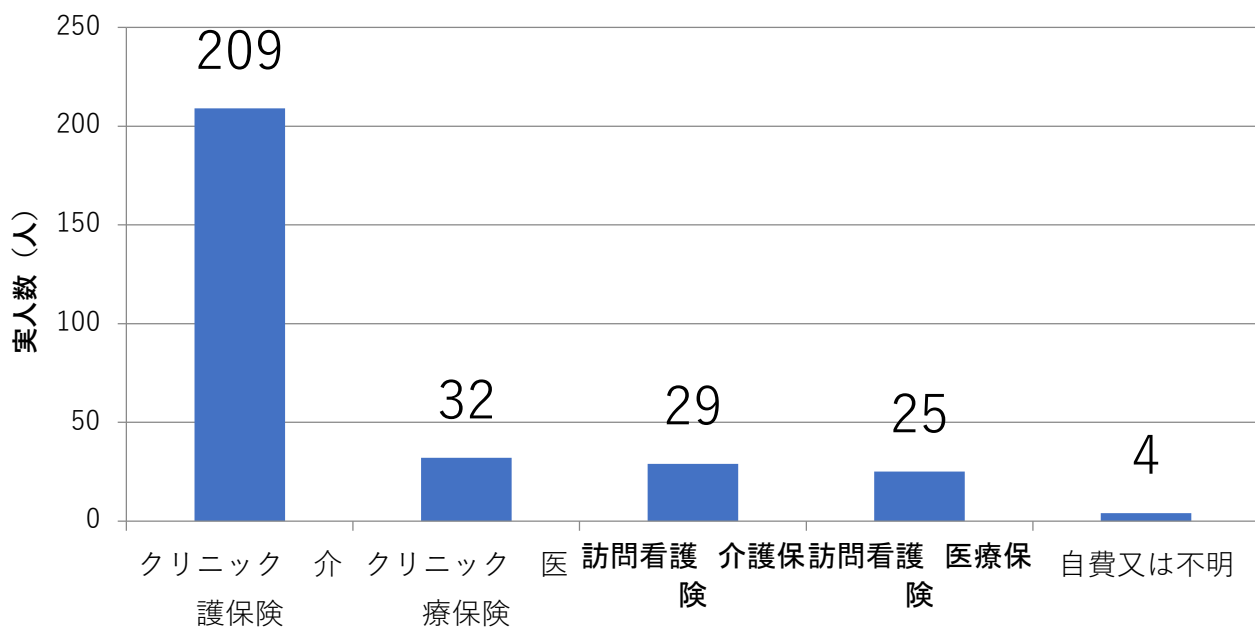
介護度



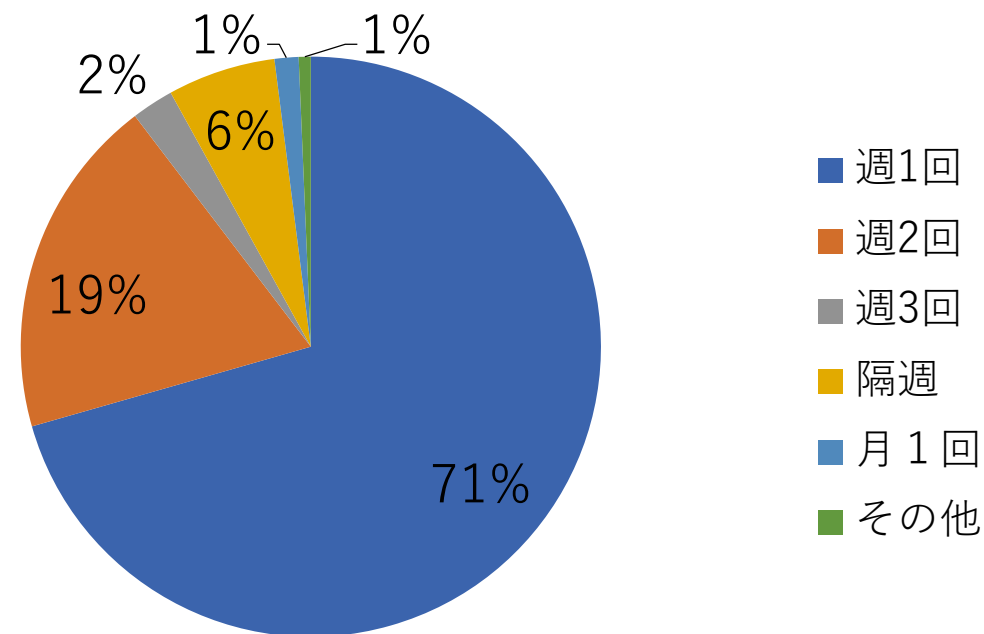
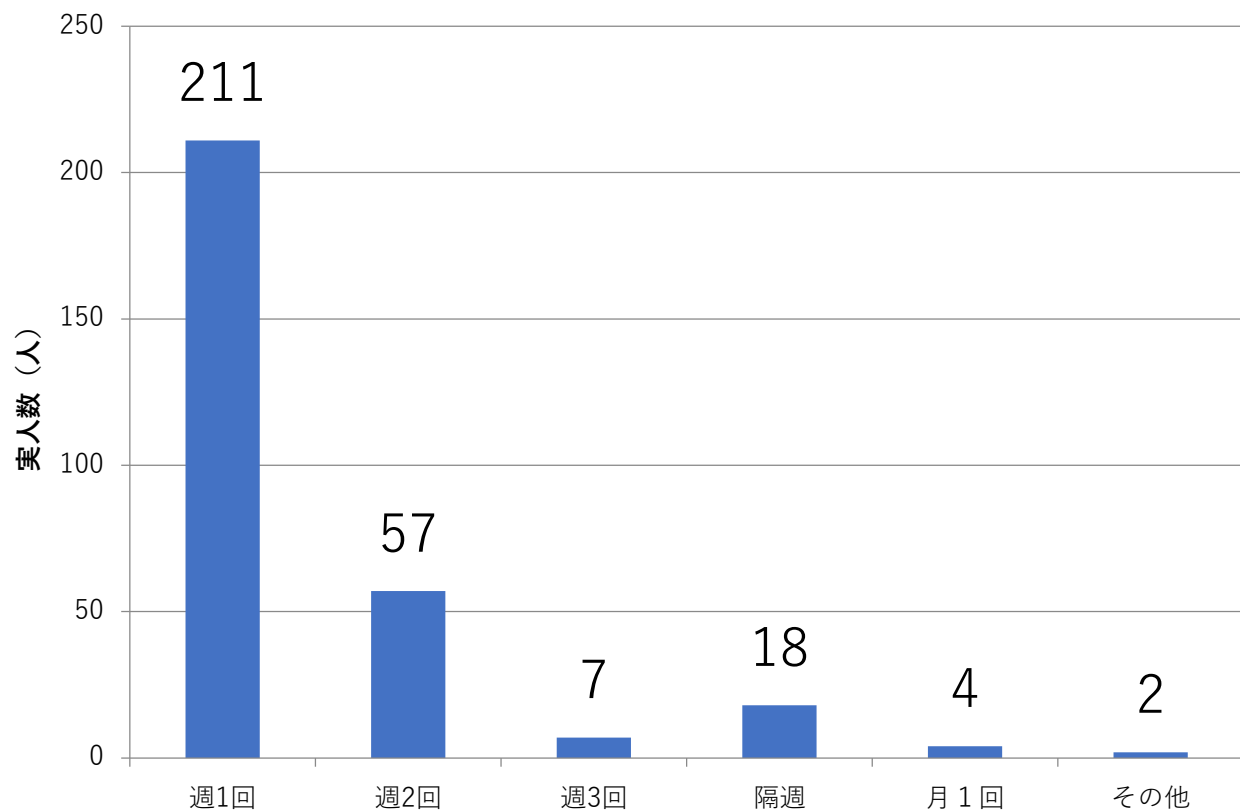
疾患分類



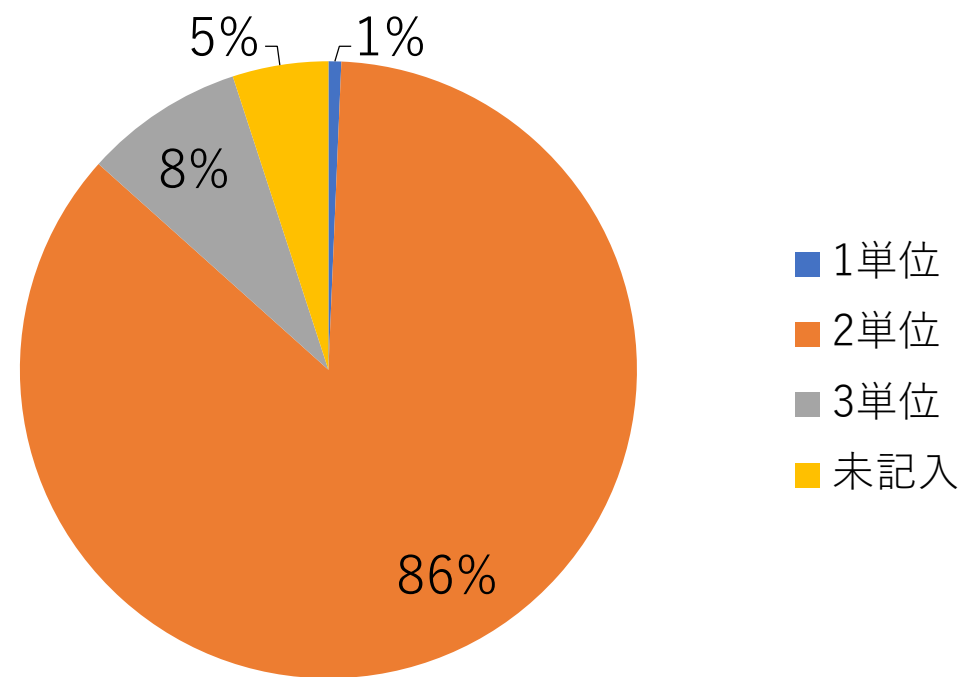
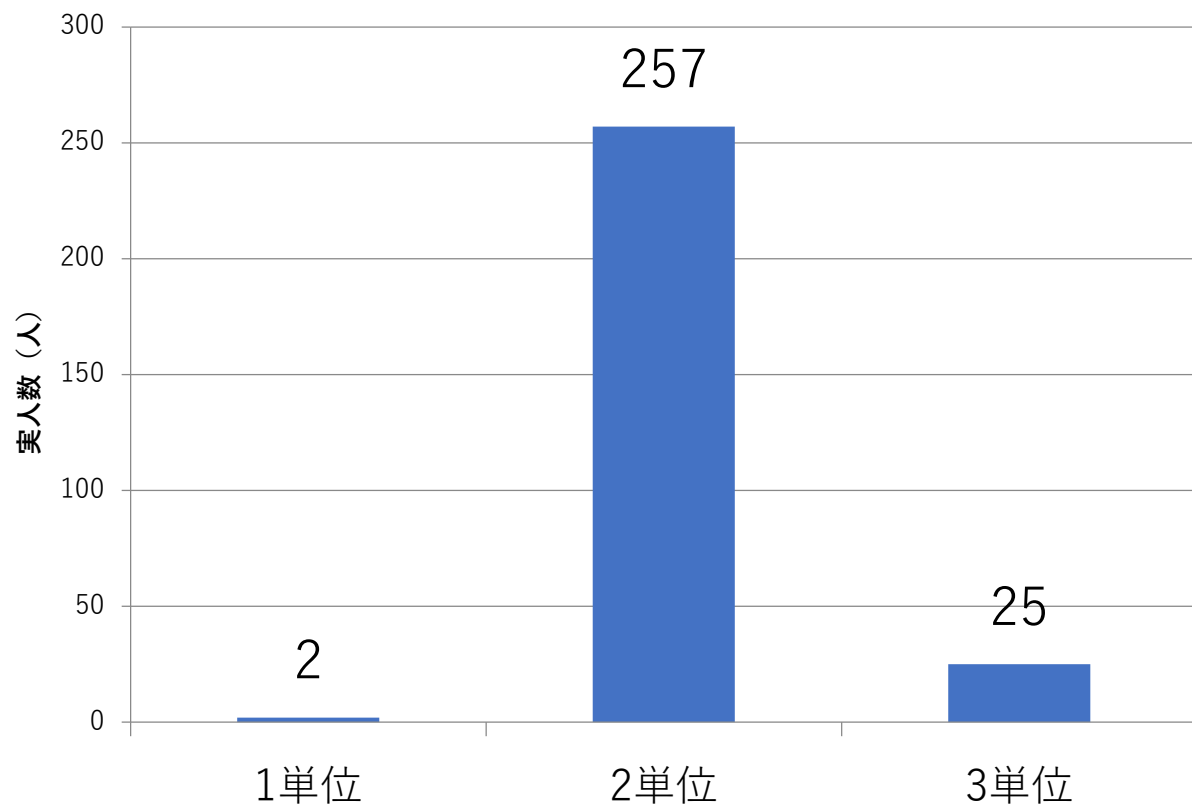
事業所・保険区分



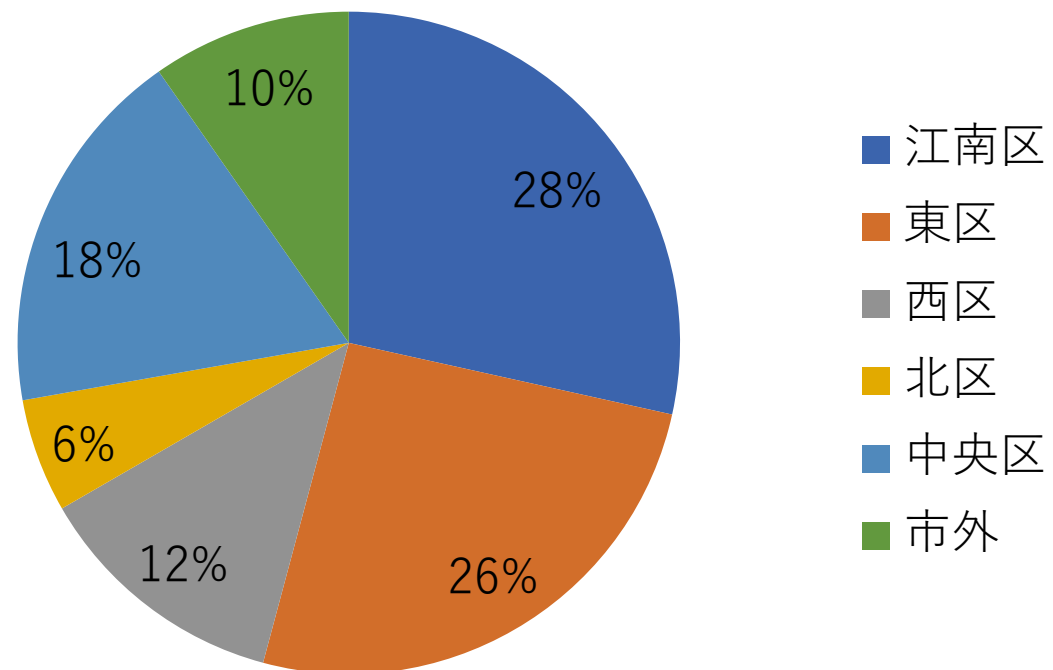
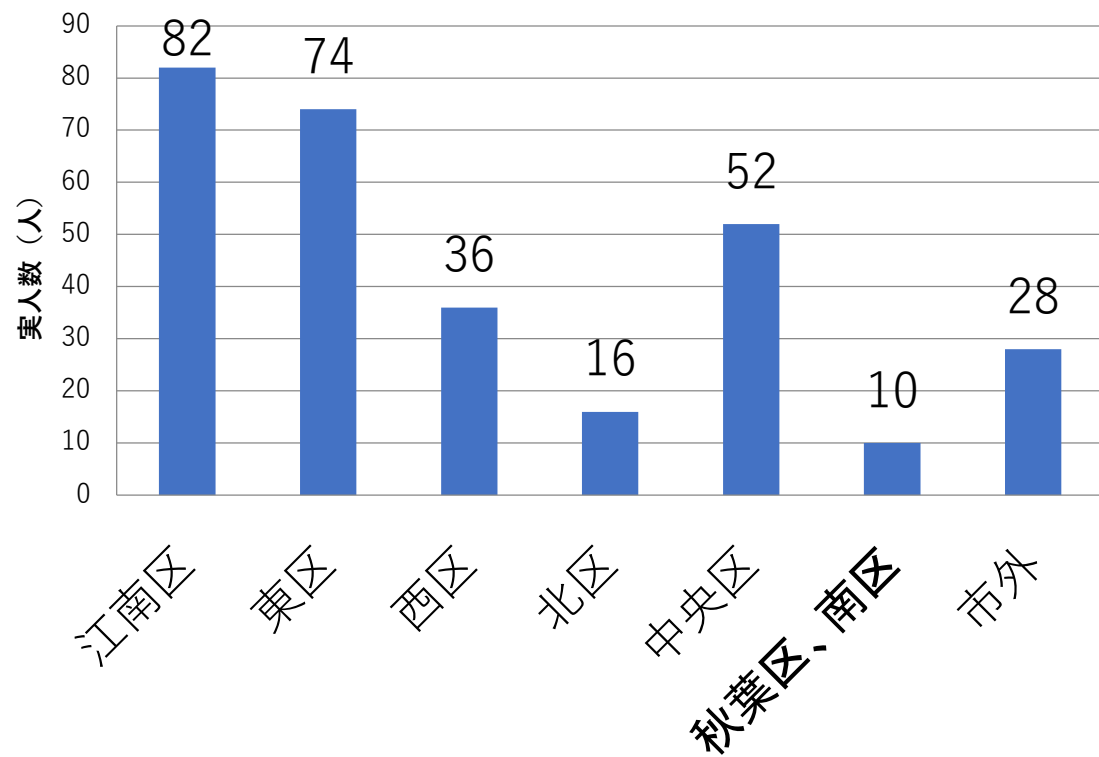
訪問頻度



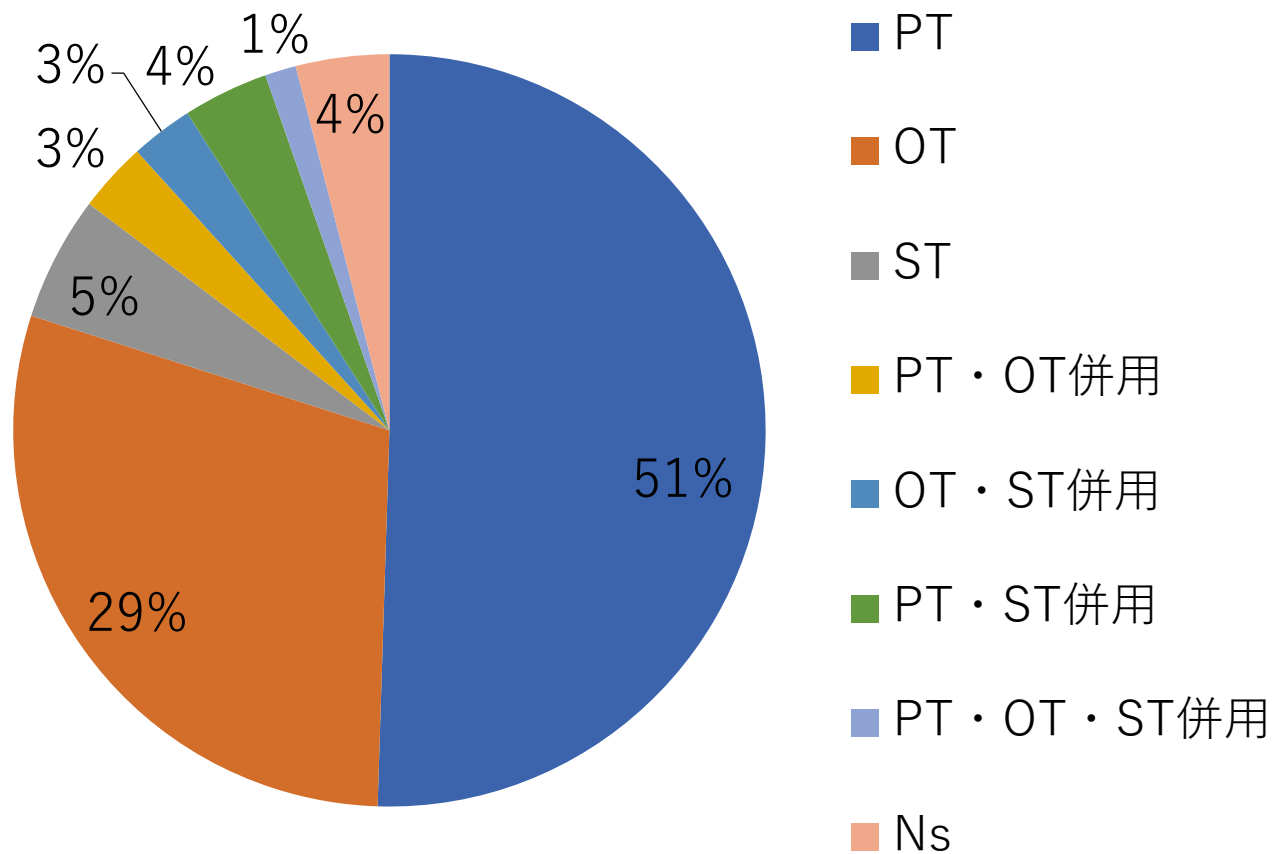
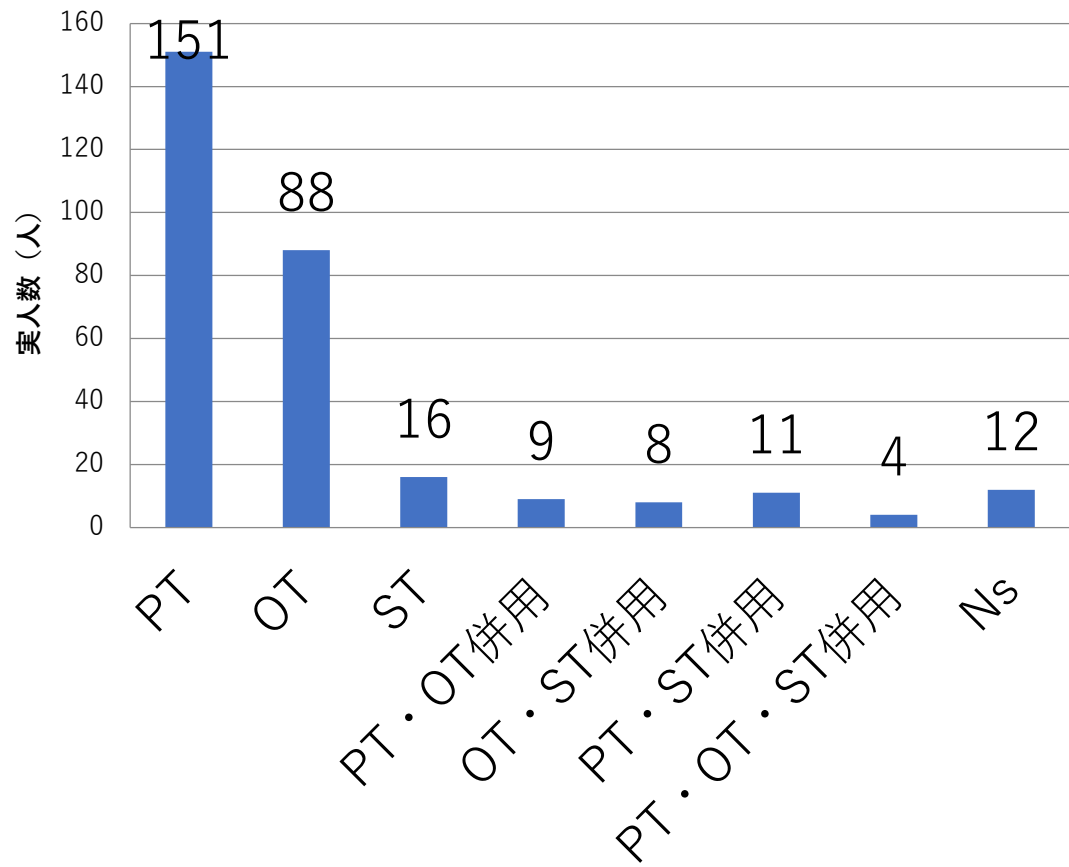
1回の訪問単位



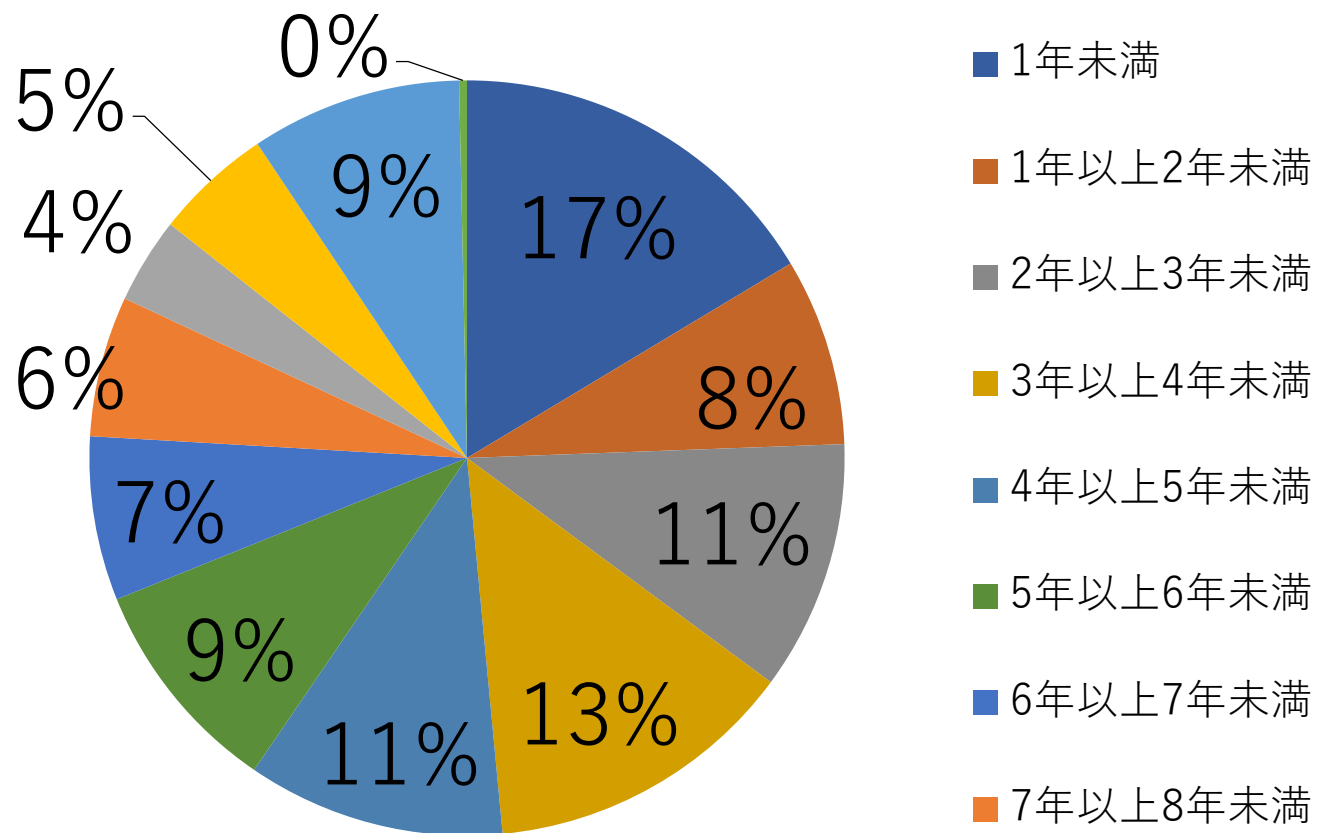
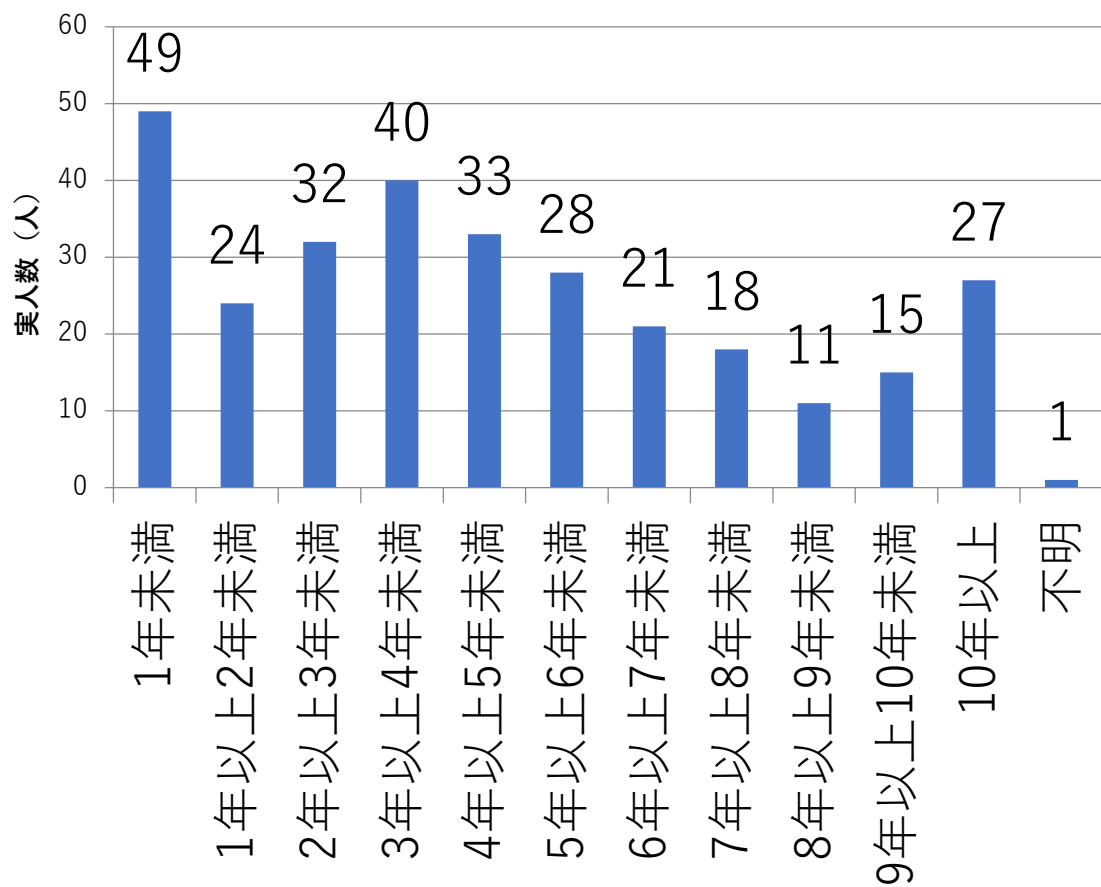
居在地



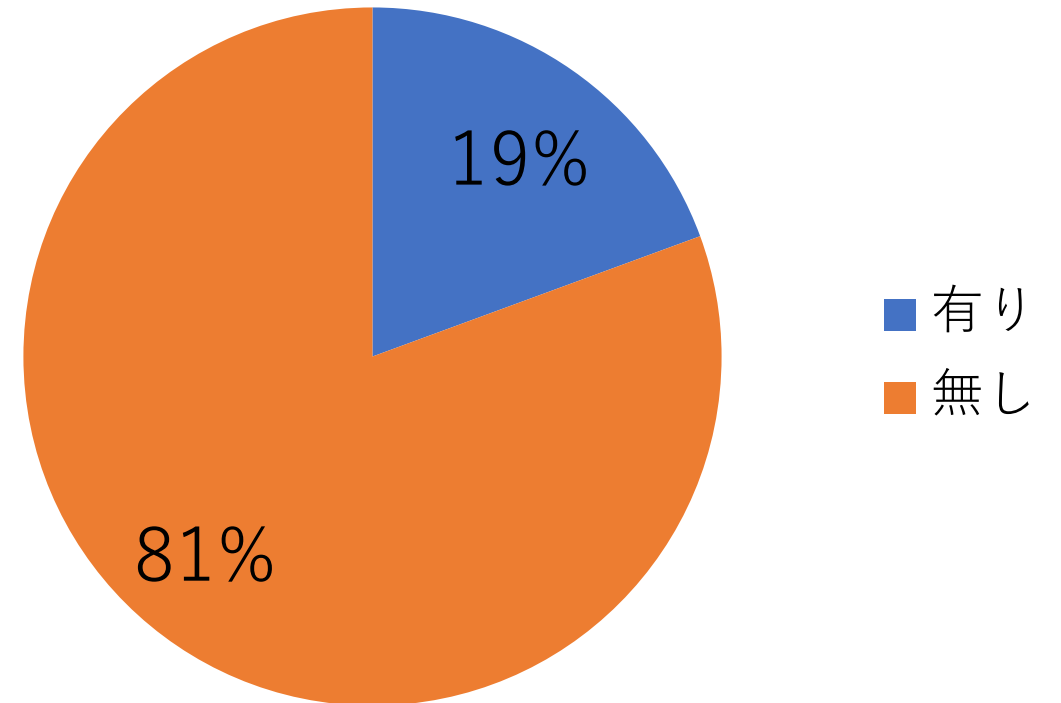
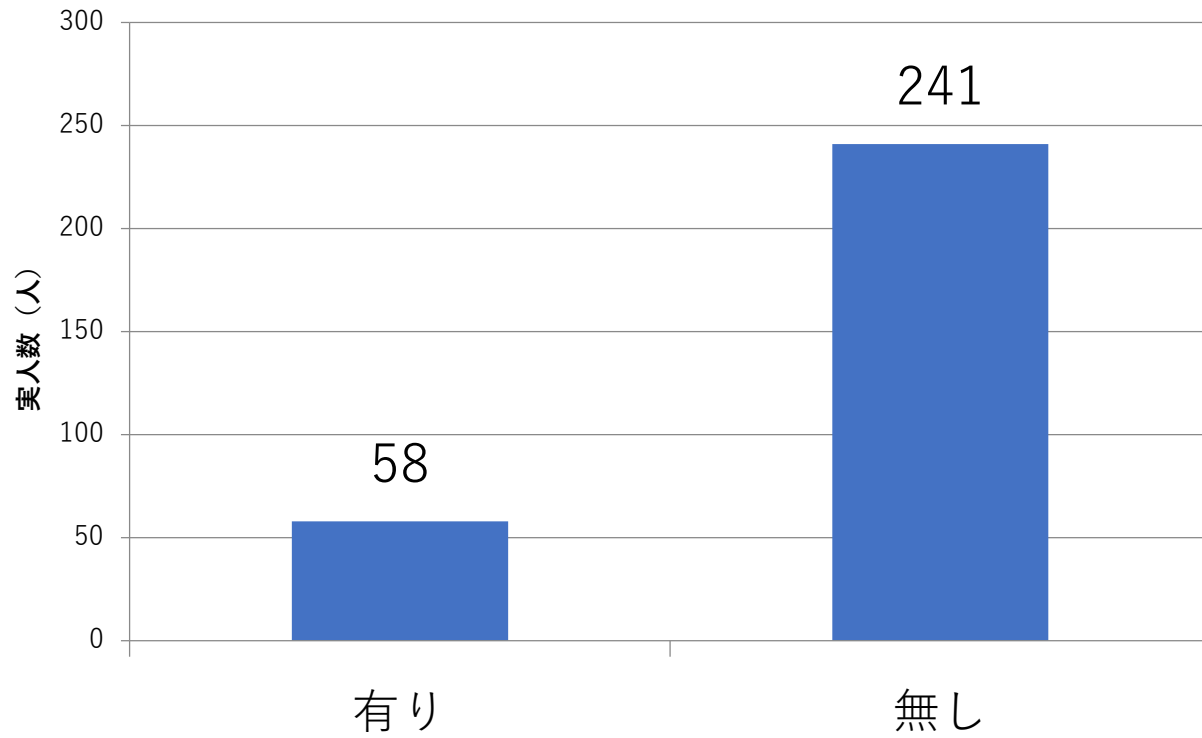
訪問している職種



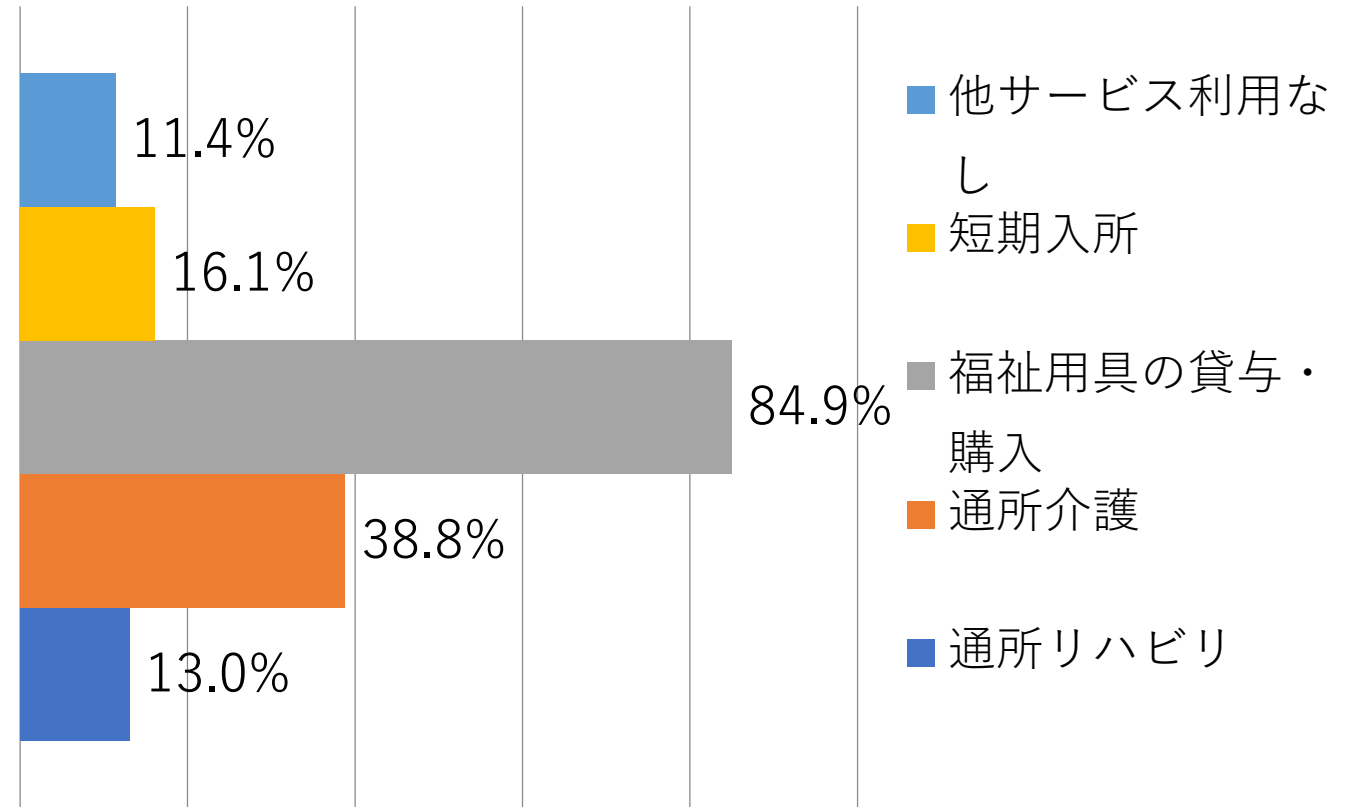
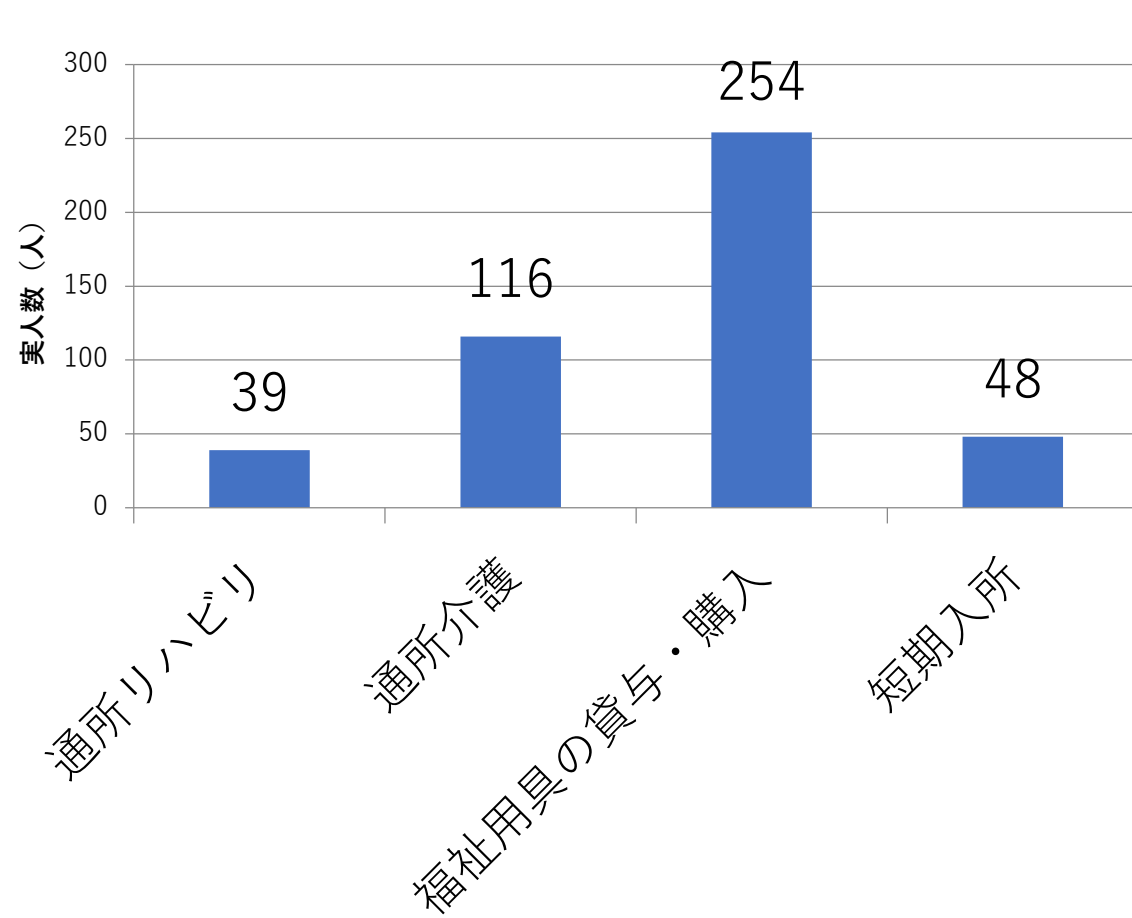
訪問期間



訪問看護との併用



他サービスの併用



Barthel Index

